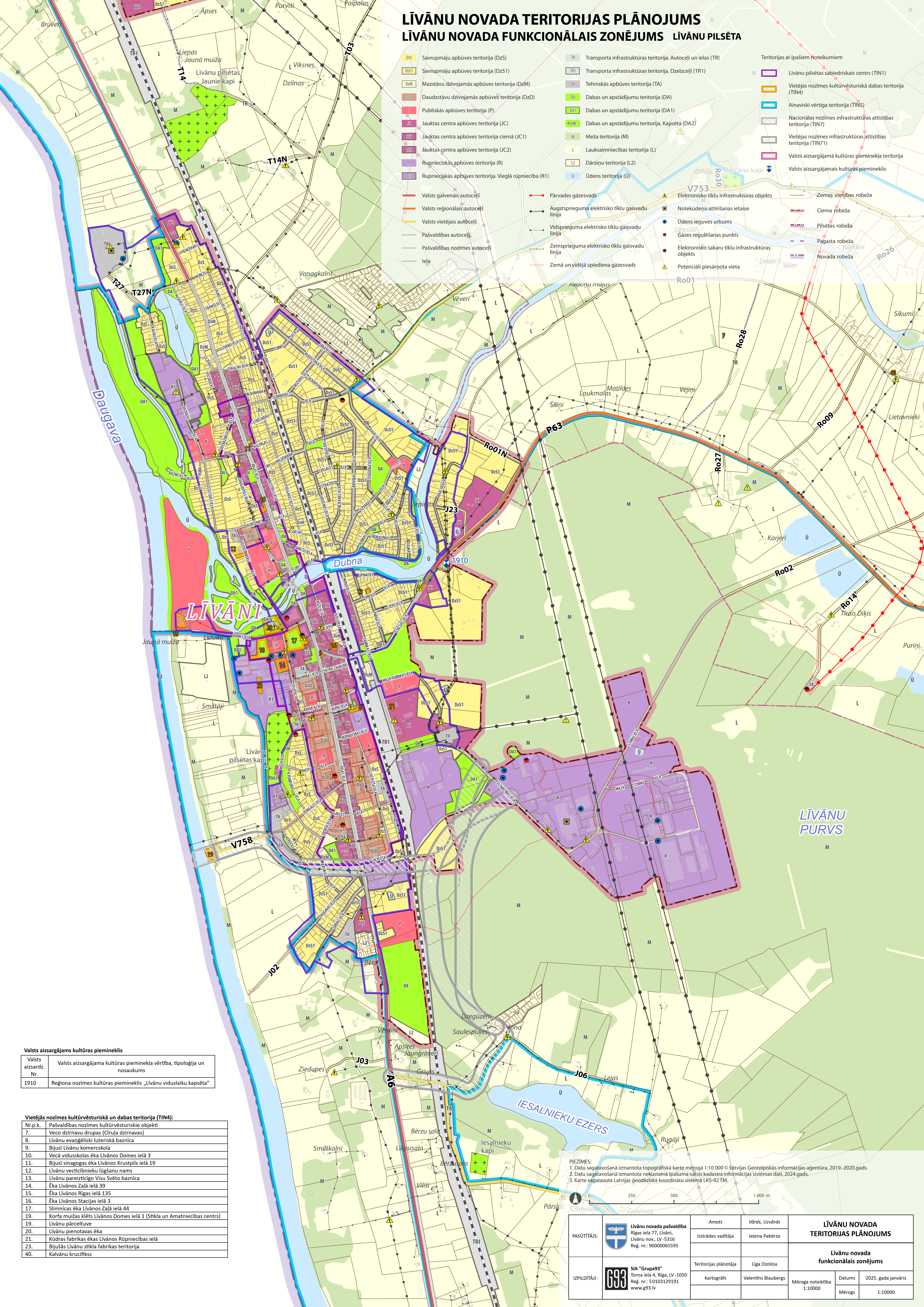


# LĪVĀNU NOVADA TERITORIJAS PLĀNOJUMS

## LĪVĀNU NOVADA FUNKCIONĀLAIS ZONĒJUMS LĪVĀNU PILSĒTA

- |      |   |     |   |                                    |   |
|------|---|-----|---|------------------------------------|---|
| DzS  | Savrupmāju apbūves teritorija (DzS)                     | TR  | Transporta infrastruktūras teritorija. Autoceļi un ielas (TR) | Teritorijas ār īpašiem noteikumiem |   |
| DzS1 | Savrupmāju apbūves teritorija (DzS1)                    | TR1 | Transporta infrastruktūras teritorija. Dzelzceļš (TR1)        | TIN1                               | Līvānu pilsētas sabiedriskais centrs (TIN1)                     |
| DzM  | Mazstāvu dzīvojamās apbūves teritorija (DzM)            | TA  | Tehniskās apbūves teritorija (TA)                             | TIN4                               | Vietējās nozīmes kultūrvēsturiskā dabas teritorija (TIN4)       |
| DzD  | Daudzstāvu dzīvojamās apbūves teritorija (DzD)          | DA  | Dabas un apstādījumu teritorija (DA)                          | TIN5                               | Ainaviski vērtīga teritorija (TIN5)                             |
| P    | Publiskās apbūves teritorija (P)                        | DA1 | Dabas un apstādījumu teritorija (DA1)                         | TIN7                               | Nacionālās nozīmes infrastruktūras attīstības teritorija (TIN7) |
| JC   | Jauktas centra apbūves teritorija (JC)                  | DA2 | Dabas un apstādījumu teritorija. Kapsēta (DA2)                | TIN71                              | Vietējās nozīmes infrastruktūras attīstības teritorija (TIN71)  |
| JC1  | Jauktas centra apbūves teritorija ciemā (JC1)           | M   | Meža teritorija (M)   |                                    | Valsts aizsargājama kultūras pieminekļa teritorija              |
| JC2  | Jauktas centra apbūves teritorija (JC2)                 | L   | Lauksaimniecības teritorija (L)                               |                                    | Valsts aizsargājams kultūras piemineklis                        |
| R    | Rūpnieciskās apbūves teritorija (R)                     | L2  | Dārziņu teritorija (L2)                                       |                                    |   |
| R1   | Rūpnieciskās apbūves teritorija. Vieglā rūpniecība (R1) | U   | Udens teritorija (U)  |                                    |   |
- 
- |   |                              |   |   |   |  |   |                       |
|---|------------------------------|---|---|---|--|---|-----------------------|
| — | Valsts galvenais autoceļš    | — | Pārvaldes gāzesvads                             | ▲ | Elektronisko tīklu infrastruktūras objekts | — | Zemes vienības robeža |
| — | Valsts reģionālais autoceļš  | — | Augstsprieguma elektrisko tīklu gaisvadu līnija | ■ | Notekūdeņu attīrīšanas ietaise             | — | Ciema robeža          |
| — | Valsts vietējais autoceļš    | — | Vidsprieguma elektrisko tīklu gaisvadu līnija   | ● | Udens ieguves urbums                       | — | Pilsētas robeža       |
| — | Pašvaldības autoceļš         | — | Zemsprieguma elektrisko tīklu gaisvadu līnija   | ● | Gāzes regulēšanas punkts                   | — | Pagasta robeža        |
| — | Pašvaldības nozīmes autoceļš | — | Zemā un vidējā spiediena gāzesvads              | ▲ | Potenciāli piesārņota vieta                | — | Novada robeža         |
| — | Ieļa                         |   |   |   |  |   |                       |



**Valsts aizsargājams kultūras piemineklis**

Valsts aizsardz. Nr.	Valsts aizsargājama kultūras pieminekļa vērtība, tipoloģija un nosaukums
1910	Reģiona nozīmes kultūras piemineklis „Līvānu viduslaiku kapsēta”

**Vietējās nozīmes kultūrvēsturiskā un dabas teritorija (TIN4):**

Nr.p.k.	Pašvaldības nozīmes kultūrvēsturiskie objekti
7.	Veco dzirnavu drupas (Ciruļa dzirnavas)
8.	Līvānu evaņģēliski luteriskā baznīca
9.	Bijusi Līvānu komercskola
10.	Vecā vidusskolas ēka Līvānos Domes ielā 3
11.	Bijusi sinagoga ēka Līvānos Krustpils ielā 19
12.	Līvānu vēstniecību lūgšanu nams
13.	Līvānu pareizticīgo Visu Svēto baznīca
14.	Ēka Līvānos Zajā ielā 39
15.	Ēka Līvānos Rīgas ielā 135
16.	Ēka Līvānos Stacijas ielā 3
17.	Slimnīcas ēka Līvānos Zajā ielā 44
19.	Korfa muižas kļēts Līvānos Domes ielā 1 (Stikla un Amatniecības centrs)
19.	Līvānu pārceltuve
20.	Līvānu pienotavas ēka
21.	Kūdras fabrikas ēka Līvānos Rūpniecības ielā
23.	Bijušās Līvānu stikla fabrikas teritorija
40.	Kalvānu krucifikss

PIEZĪMES:  
 1. Datu sagatavošanā izmantota topogrāfiskā karte mērogā 1:10 000 © Latvijas Ģeotelpiskās informācijas aģentūra, 2019.-2020.gads.  
 2. Datu sagatavošanā izmantota nekustamā īpašuma valsts kadastra informācijas sistēmas dati, 2024.gads.  
 3. Karte sagatavota Latvijas ģeodēziskā koordinātu sistēmā LKS-92 TM.

PASŪTĪTĀJS: 	Līvānu novada pašvaldība Rīgas iela 77, Līvāni, Līvānu nov., LV-5316 Reģ. nr.: 9000065595	Amats	Vārds, Uzvārds	<b>LĪVĀNU NOVADA TERITORIJAS PLĀNOJUMS</b>		
	IZPILDĪTĀJI: 	SIA "Grupa93" Torņa iela 4, Rīga, LV-1050 Reģ. nr.: 50103129191 www.g93.lv	Izstrādes vadītāja			
		Teritorijas plānotāja	Līga Ozoliņa	Mēroga noteiktība 1:10000	Datums 2025. gada janvāris	Mērogs 1:10000
		Kartogrāfs	Valentīns Blaubergs			