



ATSLĒGA  
LATGALES VĀRTOS

# LĪVĀNU NOVADA ATTĪSTĪBAS PROGRAMMA 2026 - 2032

---

**Labklājība, veselība, drošība**

**Līvāni 2024. gada 8. oktobris**

Izstrādātājs: SIA Baltkonsults un SIA JB Consulting.  
Prezentāciju sagatavoja Ināra Groce.



# Darba kārtība

---

1. Līvānu novada ekonomiskās situācijas un nodarbinātības raksturojums.

---

2. Darbs grupās.

---

3. Darba grupu prezentācijas.

---

4. Diskusijas un priekšlikumi.

# Vizītkarte

---

- Līvānu novads - viena no 42 pašvaldībām, kas saglabā savu statusu pēc 2021.gada administratīvi teritoriālās reformas
- Līvānu pilsēta un pieci pagasti – Jersikas, Rožupes, Rudzātu, Sutru un Turku pagasts
- Atslēga Latgales vārtos - Latvijas stikla galvaspilsēta
- Latvijas aprites ekonomikas līderis
- Līderis inženierijas nozares attīstībā
- Viens no drošākajiem novadiem Latvijā satiksmes infrastruktūras jomā
- Jauniešu galvaspilsēta 2024
- Iedzīvotāju skaits – 10 981
- Teritorija - 62180 ha





# ANO ilgtspējīgas attīstības mērķi



# Jaunā Leipcigas harta

Produktīva pilsēta - darba vietu  
nodrošināšana

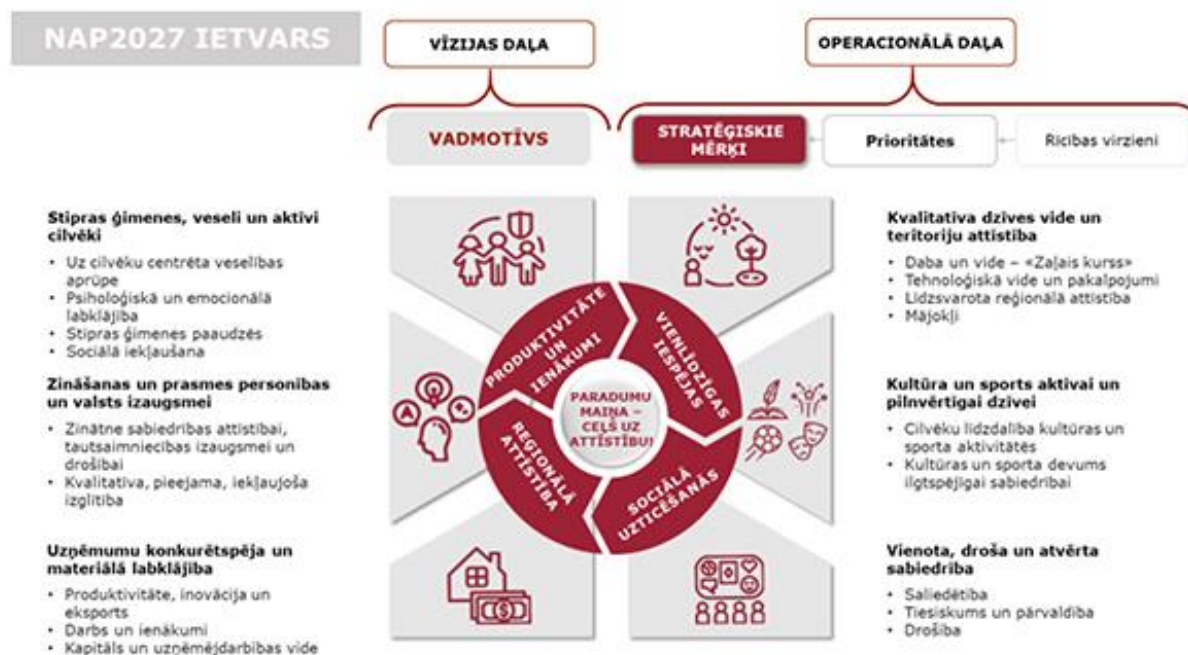
Sociālā pilsēta - vienādas iespējas  
un vides taisnīgums visiem,  
neatstājot nevienu

Zaļā pilsēta - augstas kvalitātes  
vidi gaisa, ūdens, augsnes un  
zemes izmantošanai, piekļuvi  
zaļajām un atpūtas zonām

# Latvijas Nacionālais attīstības plāns 2021.-2027. gadam

## NAP2027 IETVARIS

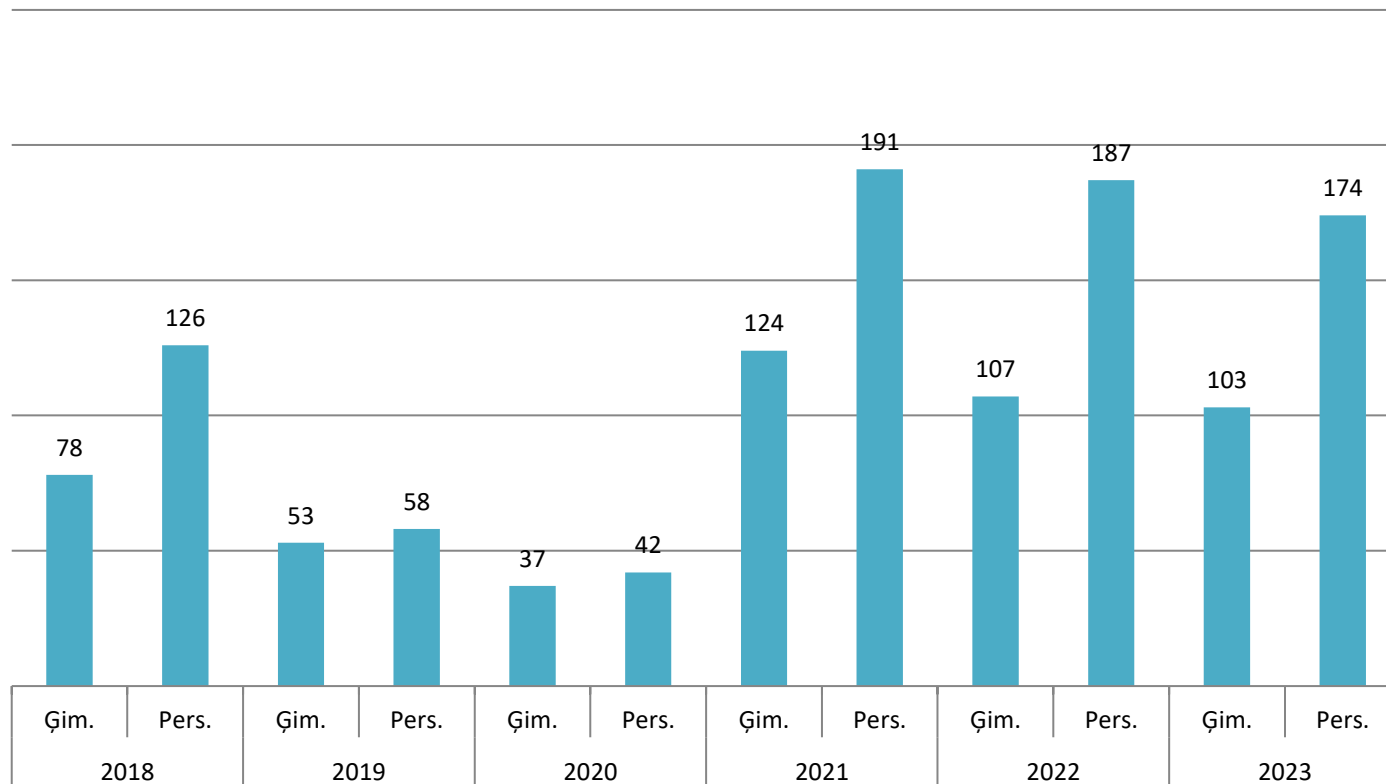
[37] NAP2027 ietvaru veido četri stratēģiskie mērķi, kuri ievirza politiku nākamajiem septiņiem gadiem, un sešas prioritātes, kurās sagrupēti astoņpadsmit rīcības virzieni. Katra rīcības virziena sasniegšanai ir noteikti politikas rezultātu rādītāji jeb indikatori, veicamie uzdevumi, kā arī norādīta vismaz viena atbildīgā institūcija. Papildus var būt noteiktas līdzatbildīgās institūcijas vai iesaistītās sabiedriskās organizācijas. Uzdevumiem var būt noteikti papildu indikatori, kas rīcībpolitiku ietvaros palīdz uzraudzīt to izpildi.



# Līvānu novada pārvalde, veselība, sociālā joma

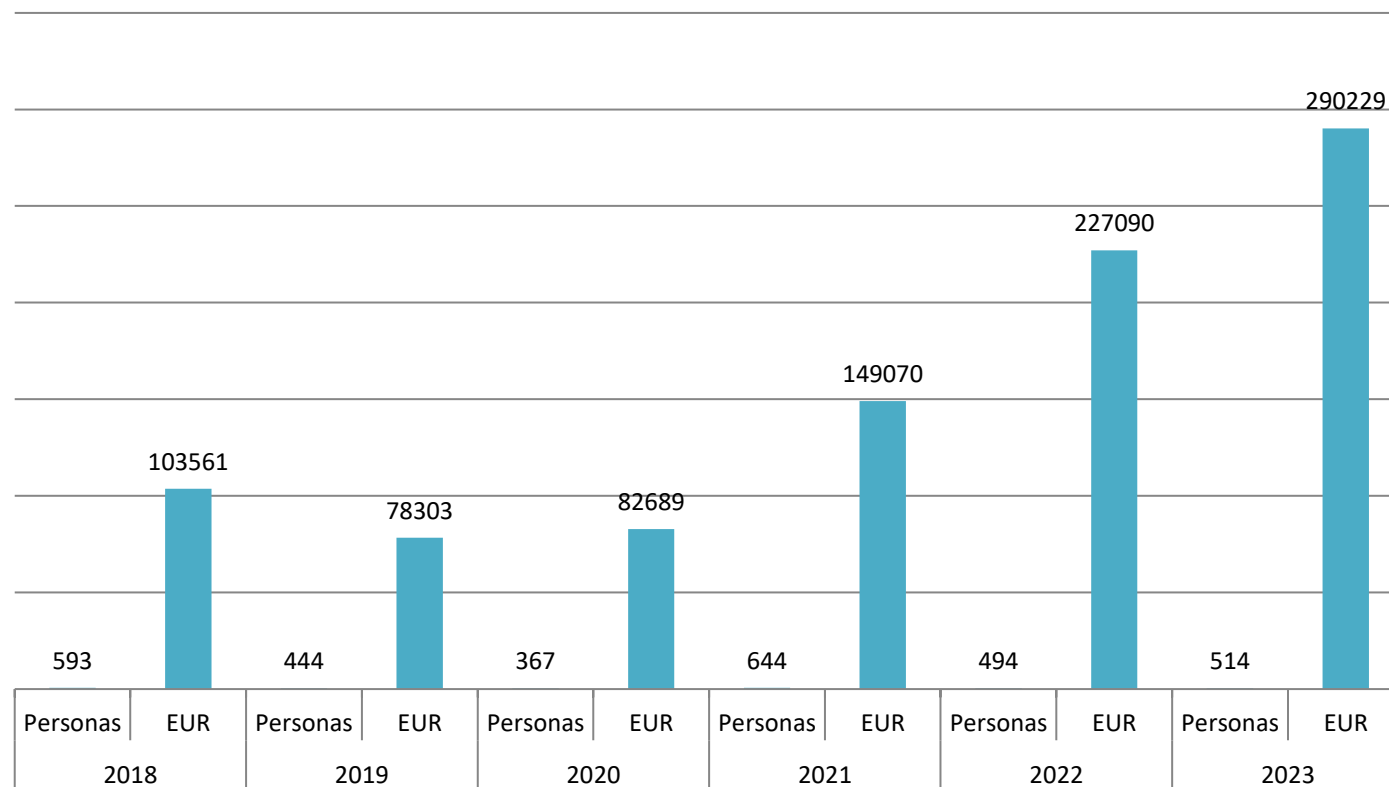
- Valsts un pašvaldību vienotais klientu apkalpošanas centrs Līvānos
- Jersikas pagasta Rīta bibliotēkā, Rožupes pagasta bibliotēkā un Rudzātu pagasta bibliotēkā
- Līvānu novada Sociālais dienests
- Bāriņtiesa
- Līvānu novada sociālās aprūpes centrs «Rožlejas»
- SIA «Līvānu slimnīca»
- Pašvaldības policija

# Skaitļi: GMI pabalsts ģimenēm, trūcīgās personas





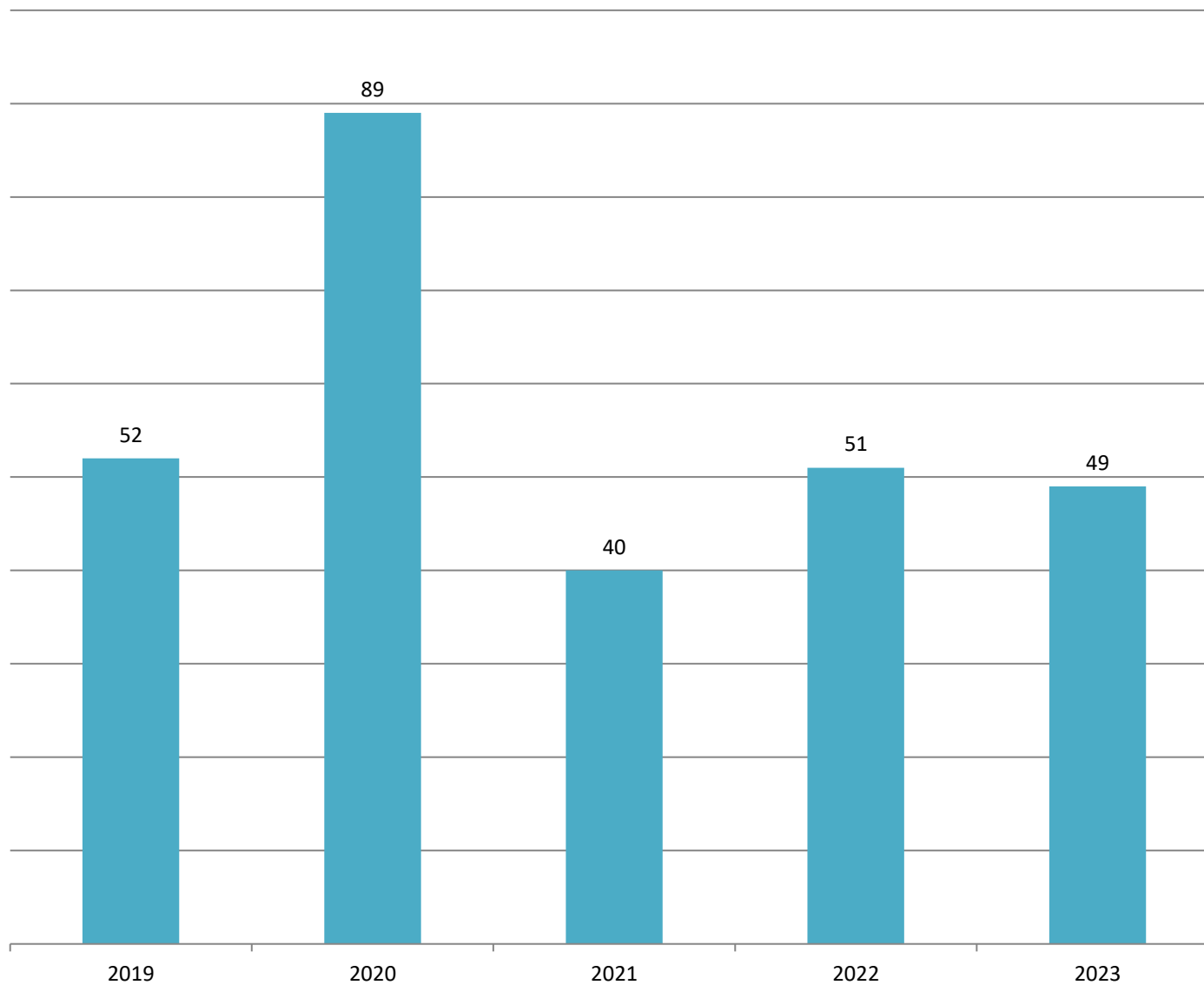
# Skaitļi: sociālās palīdzības saņēmēji un izlietotie līdzekļi



Pašvaldības dati. 2024.

# Skaitļi: sociālās rehabilitācijas saņēmēji

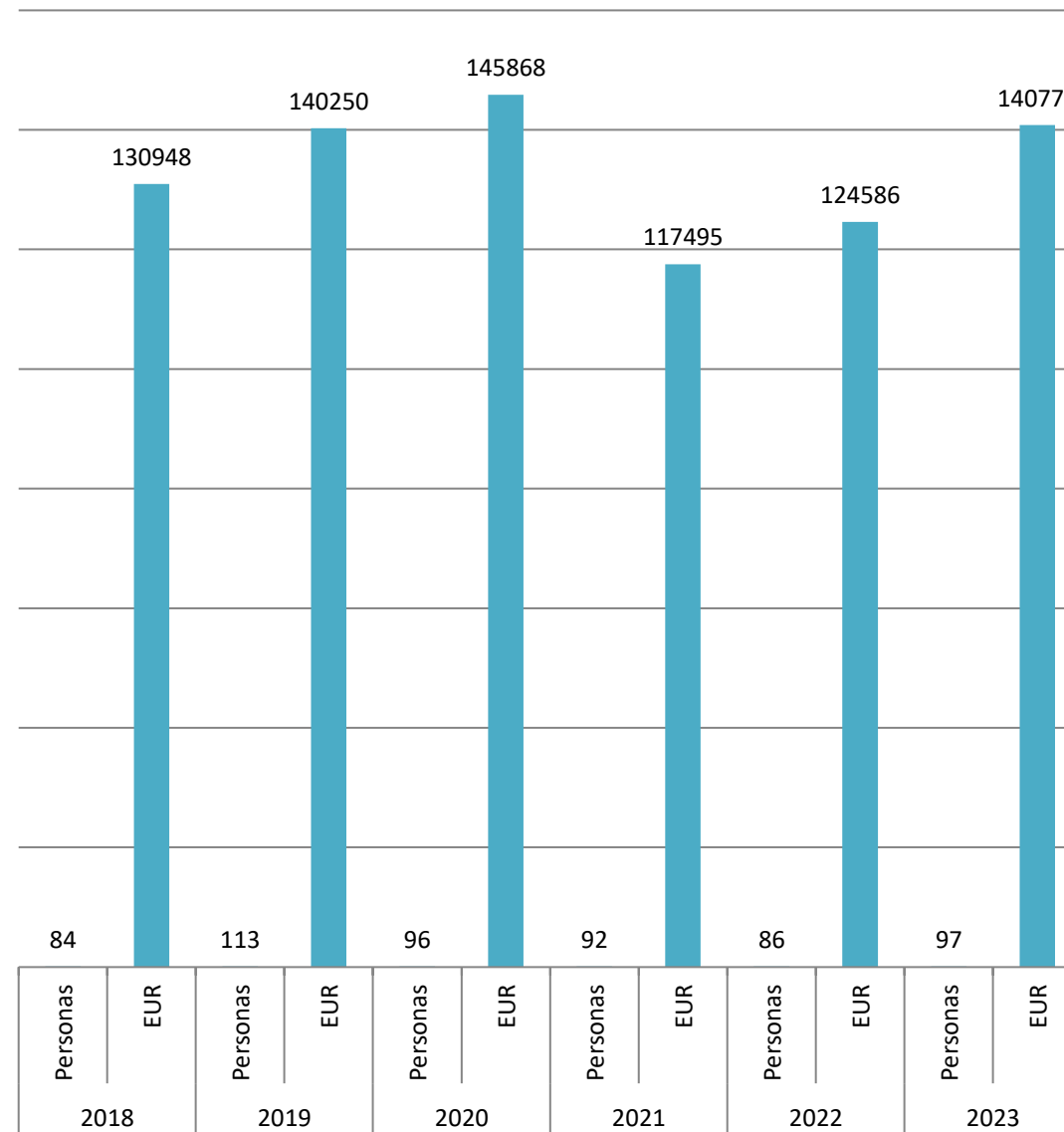
---



Pašvaldības dati. 2024.

# Skaitļi: sociālo pakalpojumu saņēmēji un izlietotie līdzekļi

Pašvaldības dati.2024.



# Izaicinājumi veselības un sociālajā jomā

---

Sociālo darbinieku trūkums, profesijas zems prestižs, atalgojums

---

Sociālo dienestu resursi

---

Iedzīvotāju pasīva attieksme pret veselības profilaksi

---

Paliatīvās aprūpes pieprasījuma pieaugums

---

Riska grupas iedzīvotāju pilnvērtīga iekļaušana sabiedrībā un darba tirgū

---

Starpinstitucionālā sadarbība

---

Digitālā drošība, iedzīvotāju digitālā prasība

---

Vietējās kopienas attīstība un līdzdalība

---

Pašvaldības policija

Paldies par uzmanību!

---