



LĪVĀNU NOVADA ATTĪSTĪBAS PROGRAMMA 2026 - 2032

Ekonomika

Līvāni, 2024. gada 7.oktobris

Izstrādātājs: SIA Baltkonsults un SIA JB Consulting.
Prezentāciju sagatavoja Ināra Groce.

Vizītkarte

- Līvānu novads - viena no 42 pašvaldībām, kas saglabā savu statusu pēc 2021.gada administratīvi teritoriālās reformas
- Līvānu pilsēta un pieci pagasti – Jersikas, Rožupes, Rudzātu, Sutru un Turku pagasts
- Atslēga Latgales vārtos - Latvijas stikla galvaspilsēta
- Latvijas aprites ekonomikas līderis
- Līderis inženierijas nozares attīstībā
- Viens no drošākajiem novadiem Latvijā satiksmes infrastruktūras jomā
- Jauniešu galvaspilsēta 2024
- Iedzīvotāju skaits – 10 981
- Teritorija - 62180 ha



Līvānu novads

Līvāni – vēsturiski
industriāla pilsēta

Latgales reģiona
uzņēmējdarbības
katalizators

Tradicionālā
mantojuma un
tehnoloģiju
apvienojums

Nozīmīgākie uzņēmējdarbības veidi

Optiskās stikla šķiedras ražošana

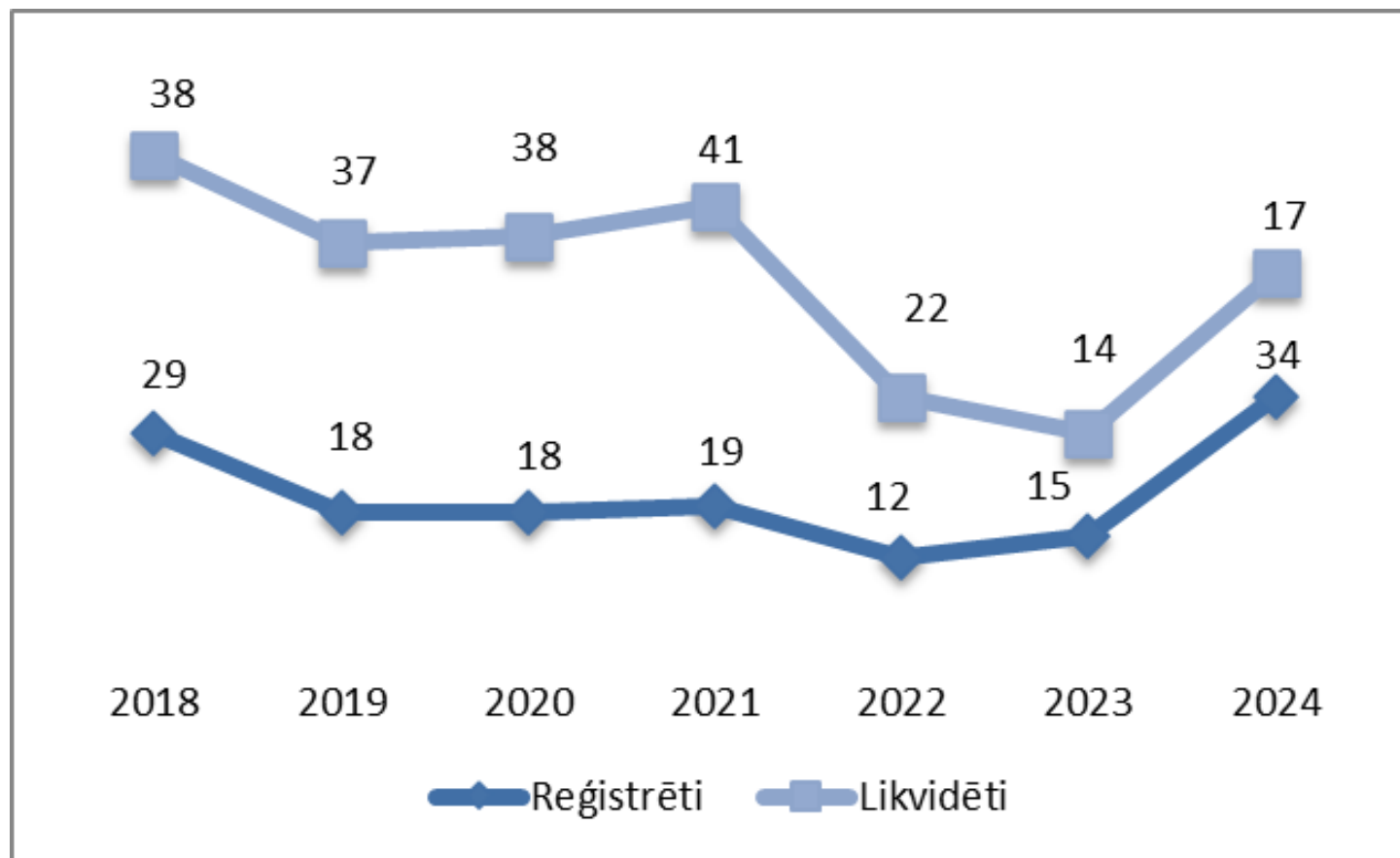
Kūdras pārstrāde

Kokrūpniecības produktu ražošana

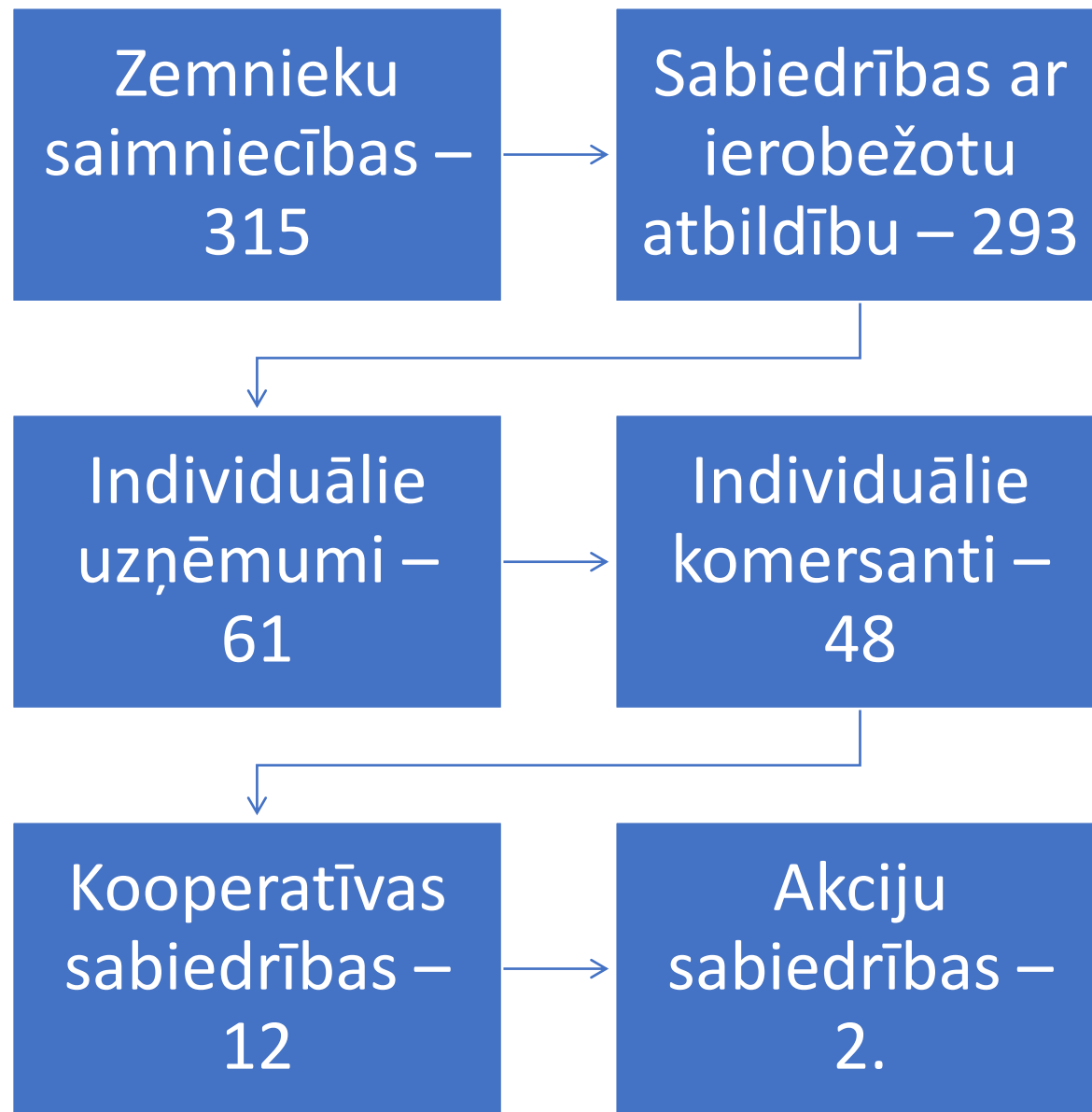
Bioloģiskā lauksaimniecība

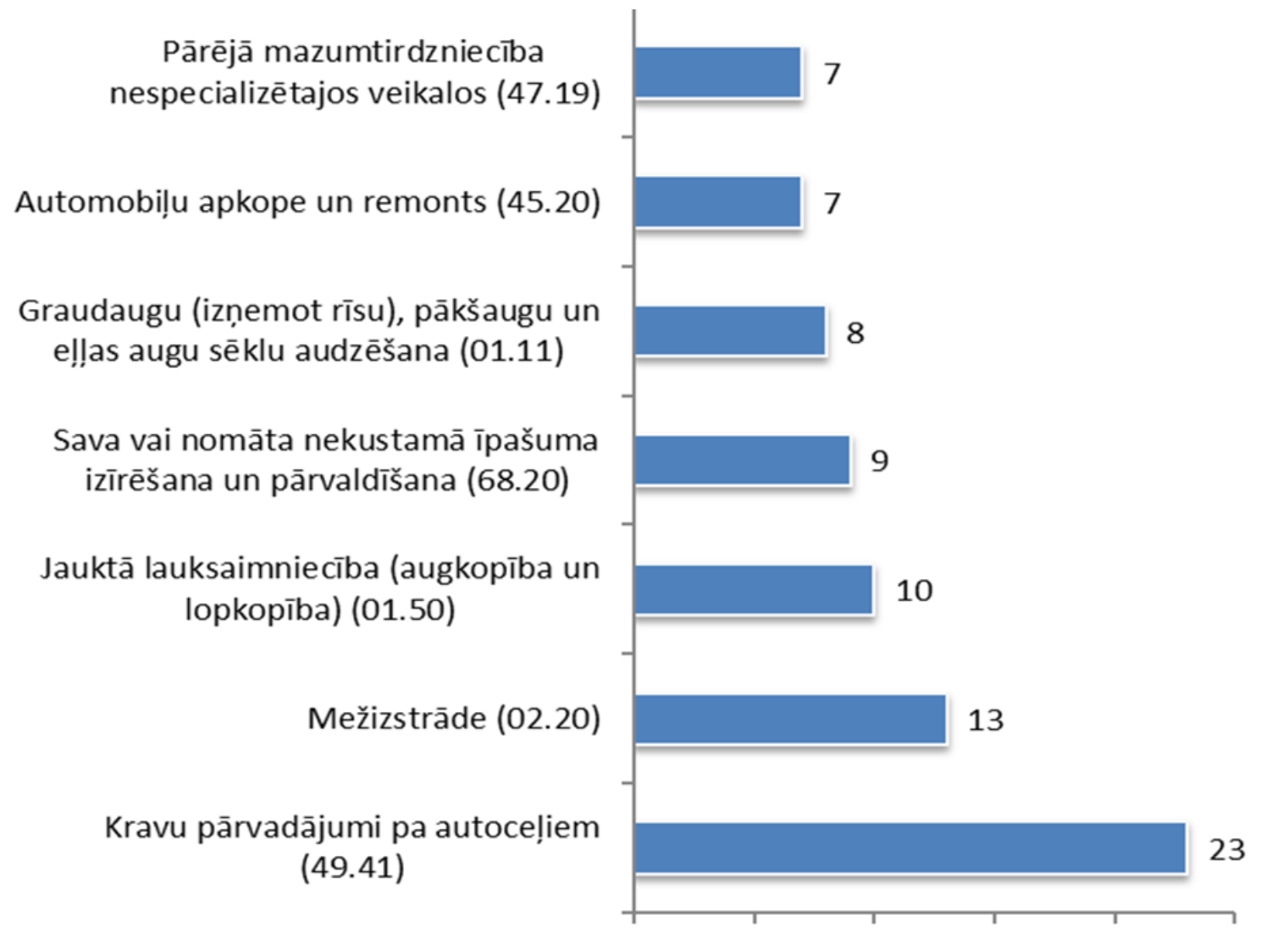
Uzņēmumu reģistrēšanas un likvidēšanas dinamika

- Aktīvo uzņēmumu skaits
743



Ekonomiski aktīvo uzņēmumu sadalījums pēc ekonomiskās darbības jomas

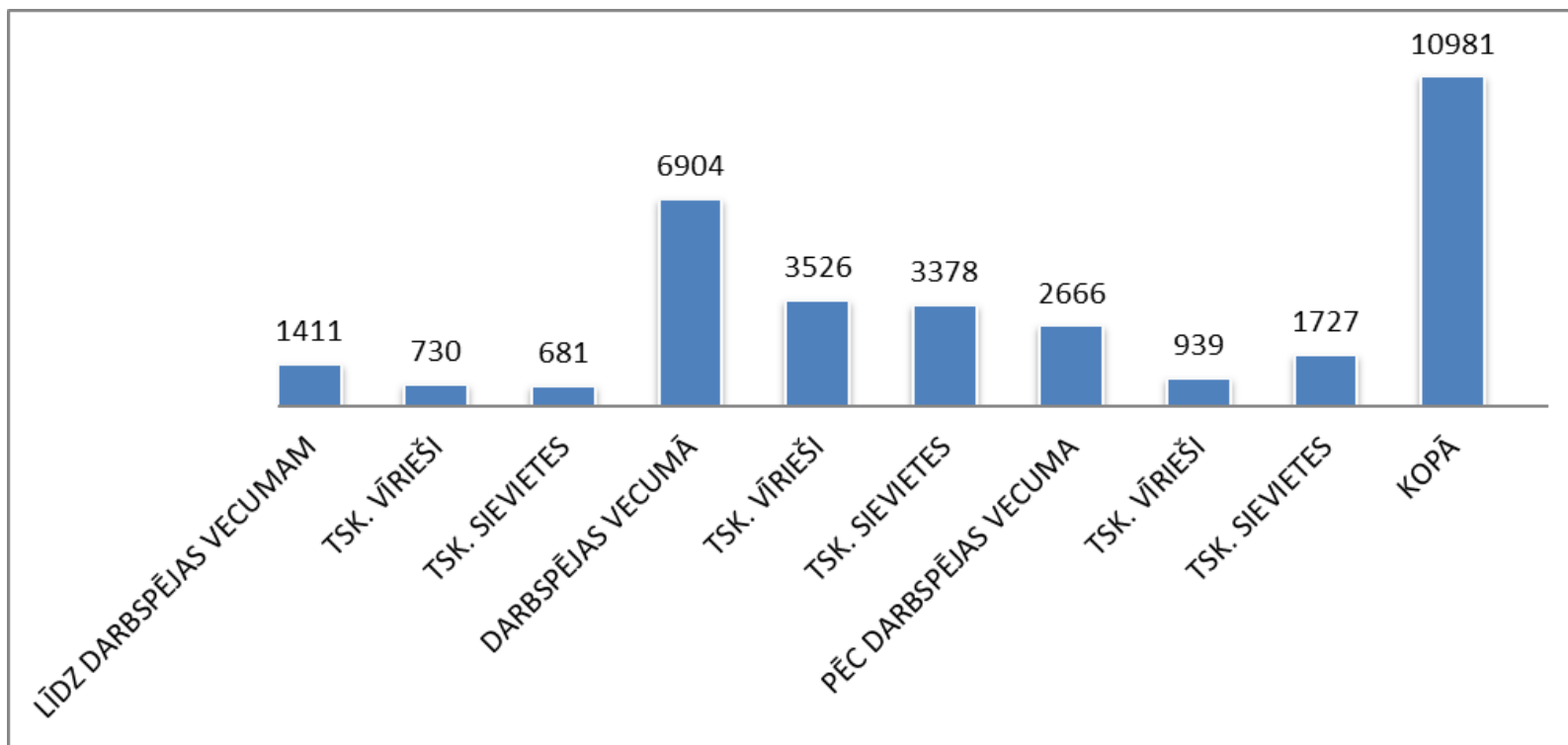




Aktīvo uzņēmumu sadalījums pa darbības veidiem

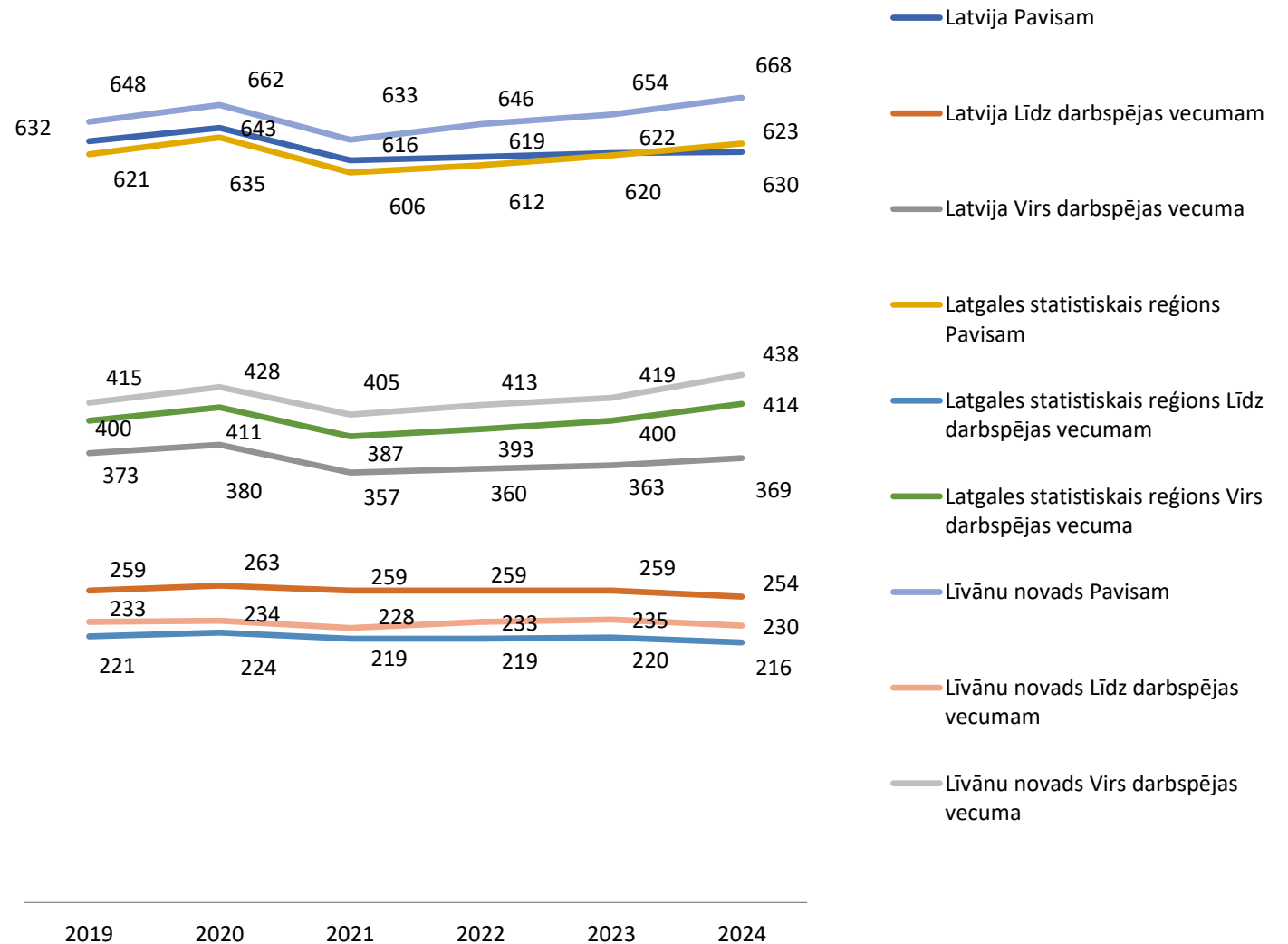
Līvānu novada
uzņēmumi, kuru
apgrozījums
2022.gadā
pārsniedza 1 milj.
EUR

NPK	Uzņēmums	Apgrozījums, EUR	pret 2022	pret 2021
1	Light Guide Optics International, SIA	53,700,245.00	2%	97%
2	ZELTA ZEME, SIA	10,123,713.00	-17%	2.52 reizes
3	RNS-D, SIA	7,495,695.00	-13%	2.21 reizes
4	Līvānu kūdras fabrika, SIA	4,161,178.00	-11%	51%
5	DAUGULIS & PARTNERI, SIA	2,961,290.00	5%	14%
6	GRANVIA, SIA	2,886,444.00	-29%	-2%
7	Forestree, SIA	2,747,445.00	-8%	4.05 reizes
8	BALTIK SISTĒM, SIA	2,657,457.00	-24%	29%
9	Piena Āres, Lauksaimniecības pakalpojumu kooperatīvā sabiedrība	2,289,380.00	-31%	15%
10	SENCIS, SIA	2,269,134.00	-2%	47%
11	LĪVĀNU DZĪVOKĻU UN KOMUNĀLĀ SAIMNIECĪBA, SIA	2,167,079.00	6%	19%
12	LīvMet, SIA	2,125,470.00	-37%	5%
13	Līvānu slimnīca, SIA	1,955,910.00	5%	20%
14	EKO NAMS, SIA	1,946,285.00	9%	2.68 reizes
15	Miredo, SIA	1,794,605.00	-21%	1%
16	Čiekuriņi, SIA	1,767,008.00	-31%	34%
17	LĪVĀNU SILTUMS, SIA	1,765,759.00	16%	71%
18	Latgales mežsaimnieks, SIA	1,530,773.00	-49%	33%
19	Anego Studios, SIA	1,373,440.00	2.86 reizes	5.15 reizes
20	Līvānu centra aptieka, SIA	1,329,891.00	4%	14%



Iedzīvotāju
darbspējas
vecuma un
dzimumu
struktūra

Demogrāfiskās slodzes līmenis

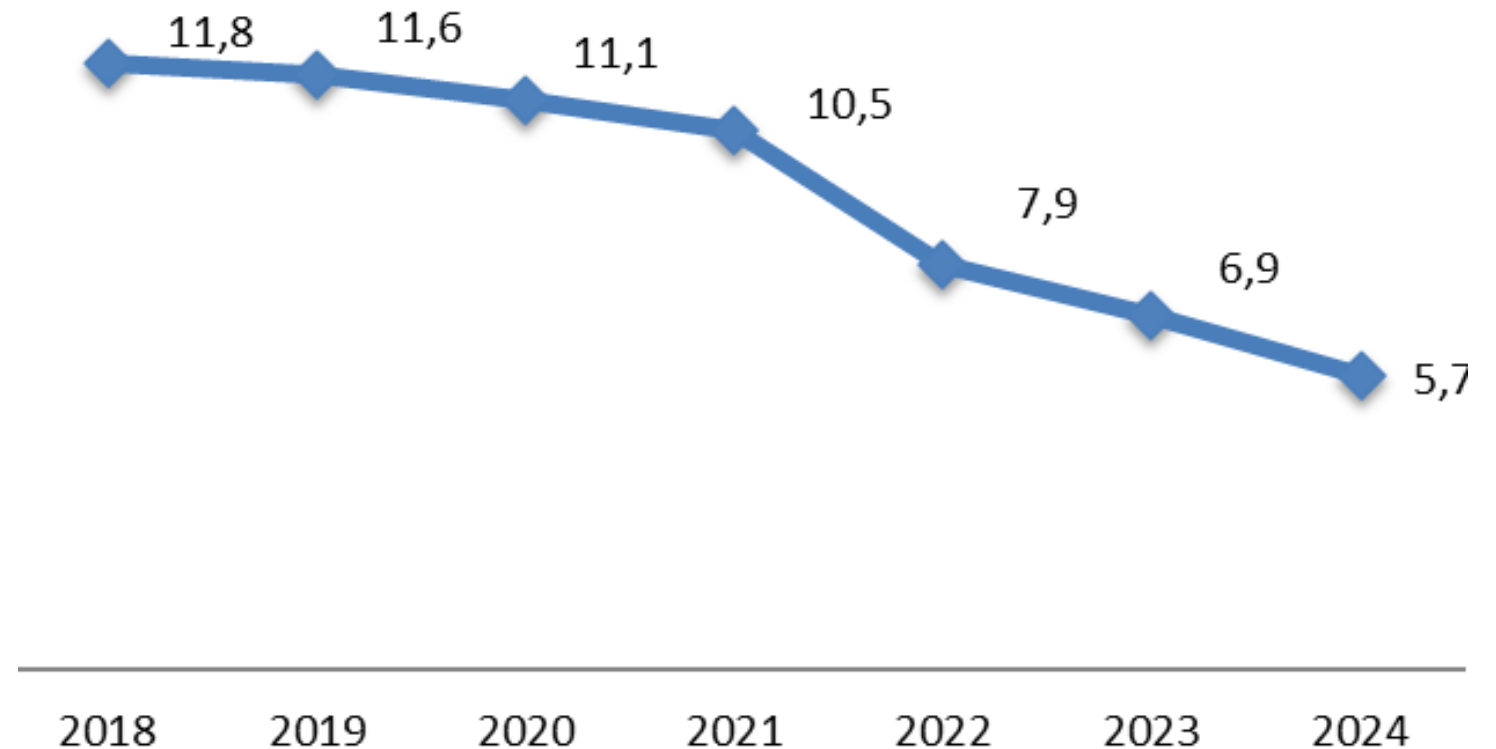


Bezdarba līmenis

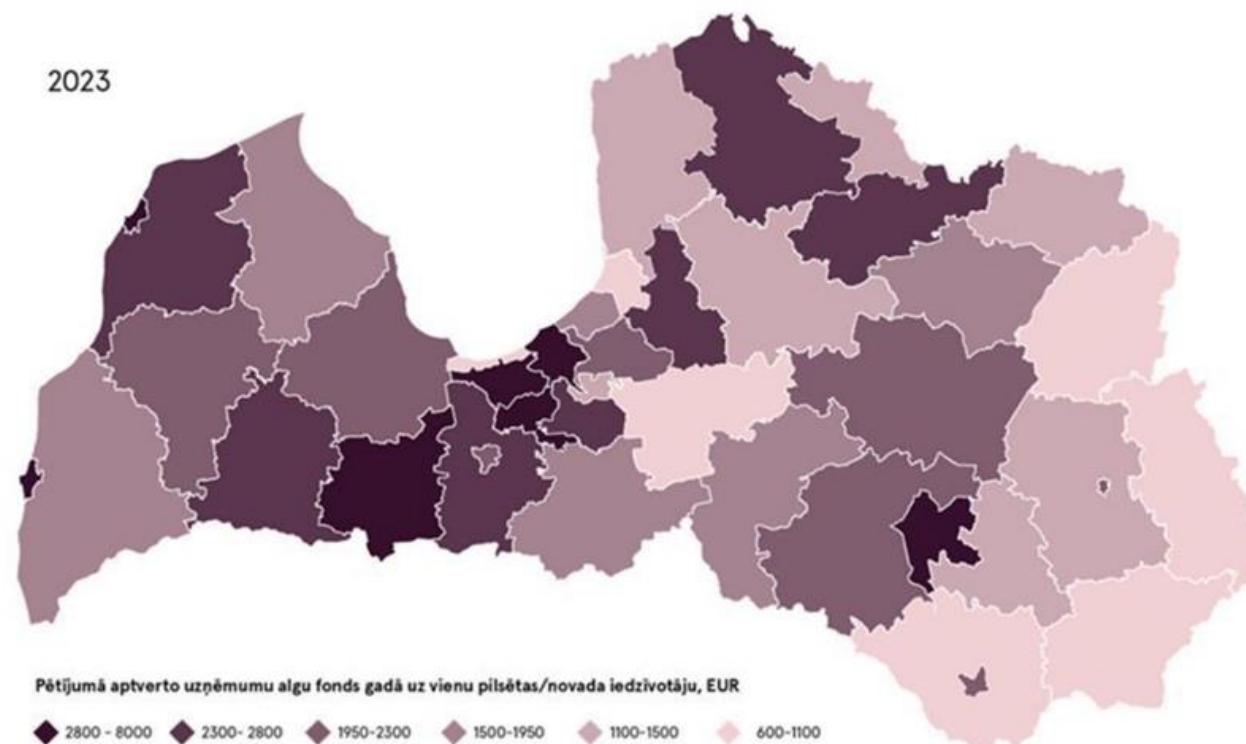
Latvija – 5,3%

Latgale – 10,4%

Līvānu novads

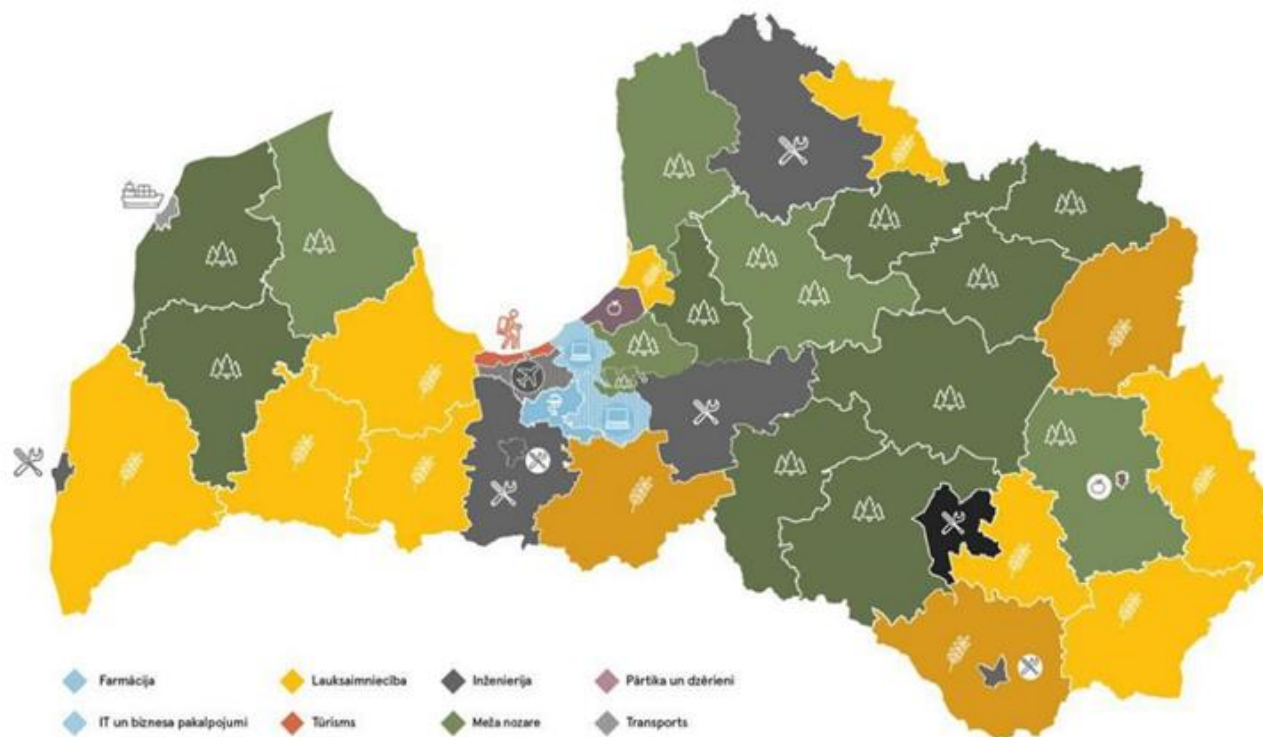


Novadu un pilsētu eksporta
ienākumu dinamika 2023.
gadā
Kopējais eksporta
uzņēmumu algu fonda
pieaugums pilsētās un
novados



Datu avots: Ikgadējais Luminor bankas Latvijas novadu un
nozaru pētījums, 2024.

Eksporta ienākumi pašvaldībās 2023. gadā



Datu avots: Ikgadējais Luminor bankas Latvijas novadu un nozaru pētījums, 2024.

Sniegums un iespējas

Straujākais ienākumu pieaugums uz vienu pašvaldības iedzīvotāju

Straujākā attīstība Latvijā inženierijas nozarē (metālu ražošana, apstrāde, mašīnbūve un elektronika)

Latgales speciālā ekonomiskā zona

Uzņēmējdarbības atbalsta konkurss “Līvānu novads VAR”

Konkurss skolēniem “Business olas čaumalā”

Izaicinājumi

Kvalificēts darbaspēks

IT nozares attīstība un digitalizācija

Mājokļu pieejamība

Ražošanai un uzņēmējdarbībai
piemērotas telpas un vide

Inovācijas šķiet
neiespējamas,
bet, kad
piepildās, paliek
pašsaprotamas!

Kur esam tagad un ko vēlamies
sasniegt nākotnē

