

KOMUNĀL PROJEKTS

Jēkabpils nodaļa

Būvkomersanta reģistrācijas
apliecība Nr.2687-R

Hanzas ielā 16, Rīga, LV-1045, tālr.67338383, fakss 67338385, e-mail: kproject@versija.lv

Brīvības ielā 2d, Jēkabpils, LV-5201, tālr. 65231257, fakss:65231257, e-mail: kp@zednet.lv

Pasūtītājs
Reģistrācijas Nr.
Adrese

Līvānu novada dome
90000065595
Rīgas iela 77, Līvāni, LV-5316

Pasūtījuma Nr.

14-32-063/7

Būvprojekta
nosaukums

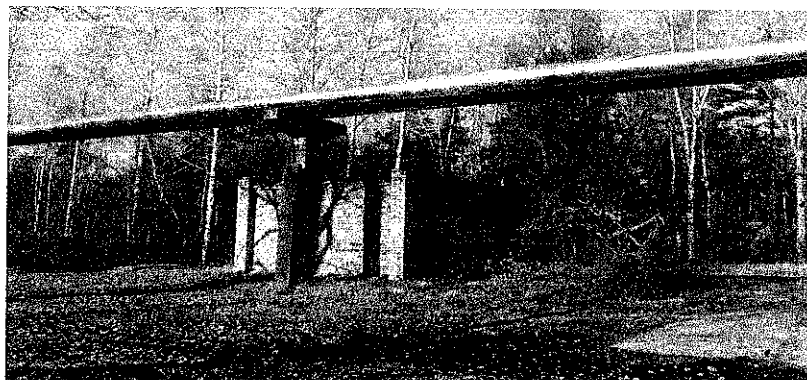
**Ugunsdzēsības putu sagatavošanas
ēkas (kad. Nr. 76520010023001)**

Adrese

Celtniecības iela 1a, Iesalnieki, Jersikas pag., Līvānu nov.

Būvprojektēšanas
stadija

Būvprojekta daļa
vai sadaļa



Sējuma numurs

Vizuālās apskates atzinums

I

Marka

VAS

Nodaļas vadītājs

Projekta vadītājs

Būvprojekta autors

Arhīva reģistrācijas Nr.



2014.g.
Jēkabpils

SATURA RĀDĪTĀJS

- | | |
|---|------------|
| 1. Būvkomersanta reģistrācijas apliecība. | 3.lpp. |
| 2. Autora sertifikāts. | 4.lpp. |
| 3. Paskaidrojuma raksts. | 5.lpp. |
| 4. Apsekošanas atzinums | 6-13.lpp. |
| 5. Zemesgabala robežu plāns (ar iezīmētu apsekojamo ēku). | 14-15.lpp. |



LATVIJAS REPUBLIKAS EKONOMIKAS MINISTRIJA

Būvības ielā 55, Rīgā, LV-1519 ♦ Tālrunis 371-7013101 ♦ Fakss 371-7280882 ♦ E-pasts: pasts@em.gov.lv

R ī g ā

BŪVKOMERSANTA REĢISTRĀCIJAS APLIECĪBA

izsniegta
akciju sabiedrībai
Komunāiprojekts

vienotais reģistrācijas numurs : 40003005372

Komersants reģistrēts Būvkomersantu reģistrā 2006.gada 19.maijā
(lēmums Nr. 2783) saskaņā ar Ministru kabineta 2005. gada 28.jūnija
noteikumiem Nr.453 "Būvkomersantu reģistrācijas noteikumi"

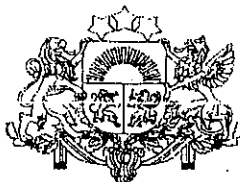
Būvkomersanta reģistrācijas Nr. 2687-R

Ikgadējais informācijas atjaunošanas datums : 19.maijs

Atbildīgā amatpersona -
Būvniecības stratēģijas nodaļas vadītājs



Darbinis



LBS

LATPAK-S3-176

**LATVIJAS BŪVINŽENIERU SAVIENĪBAS
BŪVNICĪBAS SPECIĀLISTU CERTIFIKĀCIJAS INSTITŪCIJAS**

BŪVPRAKSES CERTIFIKĀTS

NEREGLAMENTĒTĀ SFĒRA

Nr. 20-6546

**JĀNIM OZOLAM
PK 290759-11861**

*Izdots saskaņā ar Latvijas Būvinženeru savienības Būvniecības speciālistu
sertifikācijas institūcijas*

2013. gada 22. maija lēmumu Nr. 366,
par patstāvīgās prakses tiesībām būvniecībā sekojošās atļautajās darbības jomās:

	<i>Derīgs</i>	<i>Ir spēkā</i>
- ēku tehniskā apsekošana	<i>līdz 22.05.2018.</i>	<i>kopš 22.05.2013.</i>
- būvniecības tāmju sastādīšanā	<i>līdz 17.03.2015.</i>	<i>kopš 17.03.2010.</i>

*Sertifikāts izsniegts atbilstoši LBS BSSI 2010.g. 10. februāra Nolikumam
„Par būvniecības speciālistu sertificēšanu”.*

*Sertifikāta saņēmējs apņēmis savā darbībā ievērot Latvijas Republikas likumus
un pastāvošos būvniecības normatīvus, kā arī Būvspeciālistu ētikas kodeksu.*

LBS BSSI galvenais administrators



Mārtiņš Straume

PASKAIDROJUMA RAKSTS.

Pamatojoties uz Līvānu novada domes līgumu Nr. LND/2-13.1.2./14/448 no 24.11.2014.g., A/S "Komunālprojekts" Jēkabpils nodaļas speciālisti veica ēkas vizuālo apsekošanu dabā Celtniecības ielā 1a, Iesalniekos, Jersikas pagastā, Līvānu novadā SIA "Līvānu Siltums" katlu mājas teritorijā, ugunsdzēsības putu sagatavošanas ēkai (kad. Nr. 76520010023001).

Pamatojoties uz vizuālās un instrumentālās apsekošanas rezultātiem, ēkas pārvaldītāju atsauksmēm par ēkas tehnisko stāvokli, izmantojot arhīva materiālus un tehniskās inventarizācijas lietu, tika sastādīts ēkas apsekošanas akts, noteikts fiziskais nolietojums procentos. Apsekošanas gaitā tika piefiksēti vizuāli redzami bojājumi.

**UGUNSDZĒSĪBAS PUTU SAGATAVOŠANAS ĒKAS (kad.Nr.
76520010023001) APSEKOŠANAS AKTS**

Celtniecības iela 1a, Iesalnieki, Jersikas pag., Līvānu nov.

1. Vispārīgas ziņas par būvi

1.1.	būves veids	-
1.2.	apbūves laukums (m ²)	35.66m²
1.3.	būvtilpums (m ³)	128.38m³
1.4.	kopējā platība (m ²)	-
1.5.	stāvu skaits	1
1.6.	zemesgabala kadastra numurs	76520010075
1.7.	zemesgabala platība (m ² - pilsētās, ha - lauku teritorijās)	46828 m²
1.8.	būves iepriekšējais īpašnieks	SIA "Līvānu siltums"
1.9.	būves pašreizējais īpašnieks	SIA "Līvānu siltums"
1.10.	būvprojekta autors	-
1.11.	būvprojekta nosaukums, akceptēšanas gads un datums	
1.12.	būves nodošana ekspluatācijā (gads un datums)	1971.g.
1.13.	būves konservācijas gads un datums	1994.g.
1.14.	būves renovācijas (kapitālā remonta), rekonstrukcijas, restaurācijas gads	-
1.15.	būves inventarizācijas plāns: numurs, izsniegšanas gads un datums	-

2. Situācija

2.1.	zemesgabala izmantošanas atbilstība teritorijas plānojumam
Atļautā izmantošana, faktiskā izmantošana un tās atbilstība teritorijas plānojumam, apbūves noteikumiem un normatīvo aktu prasībām	
<i>Pilsētas ražošanas zonā, katlu mājas teritorijā.</i>	
2.2.	būves izvietojums zemesgabalā
Sarkanā līnija, apbūves līnija, apgrūtinājumi, būves novietnes raksturojums	
<i>Novietota zemes gabala R daļa, iebraukšana no Celtniecības ielas. Patvaļīgās būvniecības pazīmes nav.</i>	
2.3.	būves plānojums

Līdzšinējais būves izmantošanas veids, būves plānojuma atbilstība būves izmantošanas veidam
<i>Plānojums un izmēri atbilst tehnoloģiskajam prasībām. Būves izmantošana pārtraukta 1994. gadā.</i>

3. Teritorijas labiekārtojums

Apsekošanas objekta vai apsekošanas priekšmeta nosaukums. Īss konstatēto bojājumu un to cēloņu apraksts, tehniskā stāvokļa novērtējums atsevišķiem būves elementiem, konstrukciju veidiem, būves daļām. Atbilstība normatīvo aktu prasībām	Tehniskais nolietojums (%)
3.1. brauktuves, ietves, celiņi un saimniecības laukumi	70%
Segums, materiāls, apdare	
<i>Betona un asfalta segumi sabrukuši un izauguši zālē un krūmos.</i>	
3.2. bērnu rotaļlaukumi, atpūtas laukumi un sporta laukumi	
Segums, materiāls, aprīkojums	
<i>Nav izbūvēts.</i>	
3.3. apstādījumi un mazās arhitektūras formas	
Dekoratīvie stādījumi, zāliens, lapenes, ūdensbaseini, skulptūras	
<i>Nav izbūvēts.</i>	
3.4. nožogojums un atbalsta sienas	
Veids, materiāls, apdare	
<i>Teritorija nav nožogota.</i>	

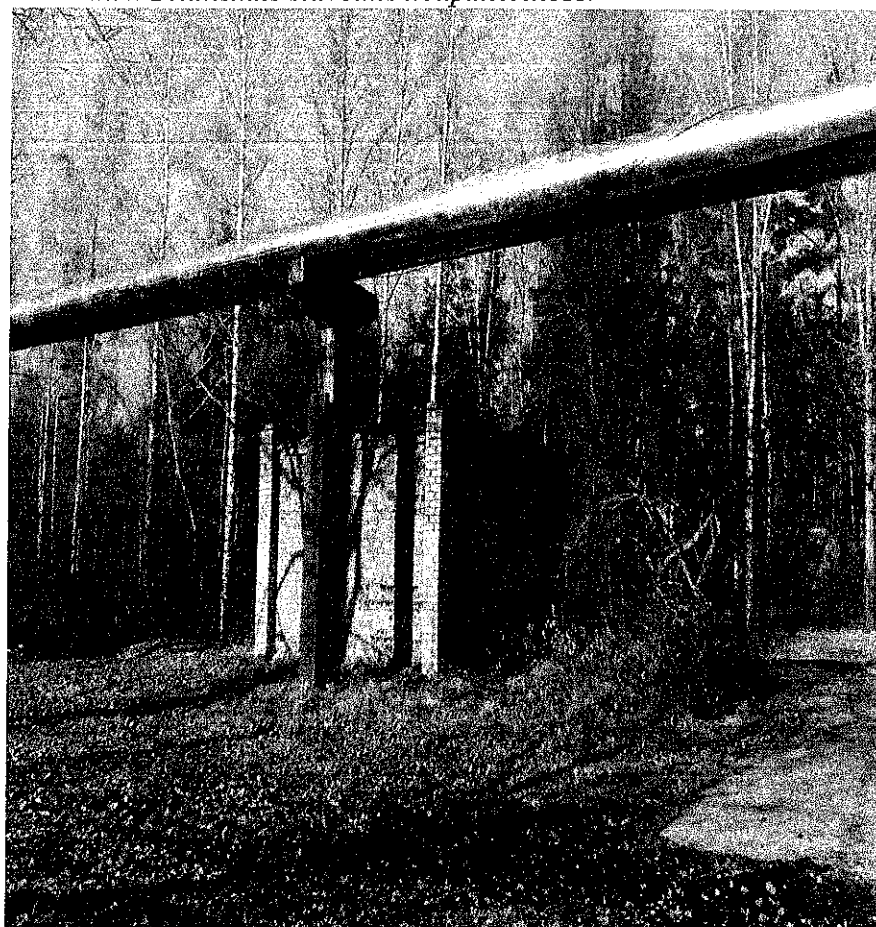
4. Būves daļas

(Ietver tikai tās būves daļas, kas apsektas atbilstoši apsekošanas uzdevumam)

Apsekošanas objekta vai apsekošanas priekšmeta nosaukums. Īss konstatēto bojājumu un to cēloņu apraksts, tehniskā stāvokļa novērtējums atsevišķiem būves elementiem, konstrukciju veidiem, būves daļām. Atbilstība normatīvo aktu prasībām	Tehniskais nolietojums (%)
4.1. pamati un pamatne	70%
Pamatu veids, to iedziļinājums, izmantotie materiāli, to stiprība, hidroizolācija, drenāža, būves aizsargapmales, ārsienu aizsardzība pret mitrumu.	

Gruntsgabala ģeomorfoloģiskais raksturojums; ģeodēziskais atskaites punkts (sienas vai grunts repers, marka, poligonometrijas punkts) absolūto augstuma atzīmju noteikšanai. Zemes virsas absolūto atzīmju robežas izpēte teritorijā. Veiktie lauka un kamerālie ģeotehniskās izpētes darbi un palīgdarbi: izstrādes, līmetpošana, laboratorijas analīze, to apjomi. Nogulumu veidi grunšu izpētes areālā, gruntis, kas veido ēkas pamatni, to aplēses pretestība

Ēkas pamati- dzelzsbetona pamati, bez ārējās apdares. Apmale ap ēku nosēdusies, apaugusi ar zāli, krūmiem un kokiem (sk.att. 1.), kā rezultātā tiek bojāti ēkas pamati un sienas, tās sāk sairt. Tehniskais stāvoklis neapmierinošs.



att. 1.

4.2.	nesošās sienas, ailu sijas un pārsedzes	70%
Pagraba un virszemes nesošo sienu konstrukcija un materiāls. Konstruktīvās shēmas. Galveno konstruktīvo elementu biezums un šķērsgriezums. Mūra vājinājumi. Plaisu atvērumu mērījumu un plaisu attīstības novērojumu dati. Atdalošā un tvaika izolācija. Koksnes bioloģiskie bojājumi. Sienu būvmateriālu stiprība, konstrukciju elementu pārbaudes un mūra stiprības aplēšu rezultāti. Kontrolzondēšanas rezultāti. Ailu siju un pārsedžu raksturojums, to balstvietas, citi raksturojošie rādītāji		
Ārsienas A un R fasāžu- silikātķieģeļu mūra sienas, D un Z fasāžu ārsienas – māla ķieģeļu mūra sienas (sk. att. 1; 2.). Sienas manāmi bojātas, ķieģeļi mitri, izdrupuši un		

izbīruši. Logu un durvju pārsedzes – dzelzsbetona un metāla.
Tehniskais stāvoklis neapmierinošs.



att. 2.

4.3.	karkasa elementi: kolonnas, rīģeļi un sijas	
Kolonnu, stabu, rīģeļu un siju konstrukcija un materiāls		
-		
4.4.	pašnesošās sienas	
Pašnesošo sienu konstrukcija un materiāls		
-		
4.5.	šuvju hermetizācija, hidroizolācija un siltumizolācija	
-		
4.6.	pagraba, starpstāvu, bēniņu pārsegumi	
Pagraba, starpstāvu un bēniņu pārsegumu aplēses shēmas, konstrukcija un materiāls. Nesošo elementu biezums vai šķērsgriezums. Konstatētās deformācijas, bojājumi un to iespējamie cēloņi. Plaisu atvērumu mērījumu dati. Pagaidu pastiprinājumi, atslogojošās konstrukcijas. Betona stiprība. Metāla konstrukciju un stieģrojuma korozija. Koka ēdes (mājas piepes) un koksngraužu bojājumi. Kontrolzondēšanas un atsegšanas rezultāti. Nestspējas pārbaudes aplēšu rezultāti. Skaņas izolācija		
4.7.	būves telpiskās noturības elementi	70%
Ēkas telpisko noturību nodrošina nesošās ķieģeļu ārsienas, kas balstās uz saliekamiem dzelzsbetona pamatiem. Ķieģeļu mūra sienas sairst. Tehniskais stāvoklis pirmsavārijas.		

4.8.	jumta elementi: nesošā konstrukcija, jumta klājs, jumta segums, lietussūdens novadsistēma	70%
<p>Jumta konstrukcijas, ieseguma un ūdens noteku sistēmas veids, konstrukcija un materiāls. Savietotā jumta konstrukcija un materiāls. Konstatētie defekti un to iespējamie cēloņi. Gaisa apmaiņa, temperatūras un gaisa mitruma režīms bēniņos. Tehniskā stāvokļa novērtējums kopumā pa atsevišķiem konstrukciju veidiem</p> <p><i>Jumta konstrukcija veidota no dzelzsbetona paneļiem.</i></p> <p><i>Jumts- vienslīpju.</i></p> <p><i>Jumta segums – ruļļu materiāls- ruberoīda, kas ir saplaisājis un apaudzis ar sūnām.</i></p> <p><i>Tehniskais stāvoklis neapmierinošs.</i></p>		
4.9.	balkoni, lodžijas, lieveņi, jumtiņi	
<p>Balkonu, lodžiju, erkeru, jumtiņu un dzegu konstrukcija un materiāls</p> <p>-</p>		
4.10.	starpsienas	
<p>Starpsienu veidi un konstrukcijas, skaņas izolācija</p>		
4.11.	grīdas	70%
<p>Grīdu konstrukcijas, seguma un virsseguma veidi. Skaņas un siltuma izolācija</p> <p><i>Grīdas- monolītā betona grīdas, daļēji sabrukušas. Tehniskais stāvoklis neapmierinošs.</i></p>		
4.12.	ailu aizpildījumi: vārti, ārdurvis, iekšdurvis, logi, lūkas	70%
<p>Logu un balkona durvju, skatlogu (vitrīnu), slēgļu, ārdurvju, iekšdurvju un vārtu materiāls, veidi un konstrukcijas, jumtiņi un markīzes</p> <p><i>Logi- stikla bloki, izdauzīti.</i></p> <p><i>Durvis –koka krāsotās durvis, deformējušās.</i></p> <p><i>Tehniskais stāvoklis neapmierinošs.</i></p>		
4.13.	Apkures krāsnis, virtuves pavārdi, dūmeņi.	
<p><i>Nav izbūvēts.</i></p>		
4.15.	konstrukciju un materiālu ugunsizturība	
<p>Betona, metāla, koka, plastmasas, auduma un pretuguns aizsargapstrādes materiāli, šo materiālu atbilstība standartiem, pretuguns aizsardzības veidu atbilstība normatīvo aktu prasībām. Konstrukciju un materiālu tehniskā stāvokļa novērtējums ugunsizturības robežu un pretdūmu aizsardzības aspektā</p>		

4.16.	ventilācijas šahtas un kanāli	
4.18.	iekšējā apdare un arhitektūras detaļas	70%
Iekšējo virsmu apdares veidi		
<i>Iekšējā apdare – krāsojums uz apmetuma, apdare noplukusi un apaugusi ar pelējuma sēnīti. Tehniskais stāvoklis neapmierinošs.</i>		
4.19.	ārējā apdare un arhitektūras detaļas	70%
Fasāžu virsmu apdare. Fasādes detaļas, to materiāls		
<i>Fasādes- izšuvots ķieģeļu mūris. Z un D fasāžu sienās nobrukuši ķieģeļi. Tehniskais stāvoklis neapmierinošs.</i>		

5. Iekšējie inženiertīkli un iekārtas

(Ietver tikai tos iekšējos inženiertīklus un iekārtas, kas apsektas atbilstoši apsekošanas uzdevumam)

Apsekošanas objekta vai apsekošanas priekšmeta nosaukums. Īss konstatēto bojājumu un to cēloņu apraksts, tehniskā stāvokļa novērtējums atsevišķiem būves elementiem, konstrukciju veidiem un būves daļām. Atbilstība normatīvo aktu prasībām		Tehniskais nolietojums (%)
5.1.	aukstā ūdens un kanalizācijas cauruļvadi, ventiļi, krāni, sanitārtehniskā iekārta, ūdens patēriņa skaitītāji	
Iekšējā aukstā ūdensvada ievadi, ūdens mērītājs, tīkla shēma, cauruļvadi un ietaises; spiediens tīklā un citi rādītāji. Hidrauliskā pārbaude un atbilstība normatīvo aktu prasībām. Notekūdeņu novadīšanas veids un attīrīšanas iespējas		
N/a.		
5.2.	karstā ūdens cauruļvadi, to izolācija, ventiļi, krāni, ūdensmaisītāji, žāvētāji, ar cieto kurināmo apkurināmie ūdens sildītāji, ūdens patēriņa un siltumenerģijas patēriņa skaitītāji un citi elementi	
Iekšējā karstā ūdens ūdensvada sistēma, tīkla shēma, cauruļvadi un sūkņi. Siltuma patēriņš karstā ūdens sagatavošanai. Ūdens sildītāja novietojums.		
N/a.		
5.4.	apkures sistēma, tās cauruļvadi, stāvvadi, ventiļi, cauruļvadu izolācija, apkures katli, siltummaiņi, mēraparāti, automātika un citi elementi	
Siltummezgla iekārta. Apkures sistēmas veids, cauruļvadi, izplešanās tvertne. Sistēmas		

kalpošanas ilgums, galvenie defekti, atbilstība normatīvo aktu prasībām. Būves siltuma zudumi. Vietējās katlumājas iekārta, aptuvenā maksimālā jauda		
-		
5.5.	centrālapkures radiatori, kaloriferi, konvektori un to pievadi, siltuma regulatori	
Centrālapkures sildķermeņi, kalpošanas ilgums		
5.6.	ventilācijas un gaisa kondicionēšanas iekārta	
Ventilācijas un gaisa kondicionēšanas sistēma, iekārtas un citi elementi		
-		
5.9.	elektroapgādes sistēma un elektrotehniskās ietaises	80%
Elektroapgādes avots, tīkla spriegums, ievada un sadalošās elektroietaisies, barošanas pievadi liftam, siltummezglam, dežūrapgaismojumam, pretdūmu aizsardzībai, citām iekārtām un ietaisēm. Spēka patērētāji, to jauda. Kabelu un vadu izolācijas pretestības mērījumu rezultāti, avārijas un evakuācijas apgaismojums un tā rezerves elektroapgādes veids, iezemējums un zibensaizsardzības ietaises. Pretestības mērījumu rezultāti. Siltummezgla nodrošinājums ar rezerves elektroapgādi		
<i>Elektroapgādes sistēma ir bojāta un lielākā daļa ir demontēta. Tehniskais stāvoklis neapmierinošs.</i>		

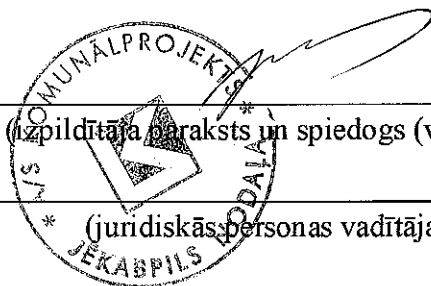
7. Kopsavilkums

7.1.	būves tehniskais nolietojums
<p>Būves tehnisko rādītāju un ar tiem saistīto citu ekspluatācijas rādītāju stāvokļa pasliktināšanās pakāpe noteiktā laika momentā attiecībā pret jaunu būvi dabas, klimatisko un laika faktoru ietekmē, kā arī cilvēku darbības dēļ. Noteiktā lieluma (procentos) pamatojums. Konstrukcijas vai to elementi, kas ir avārijas un pirmsavārijas stāvoklī. Izpētes materiālu analīzē konstatētais galveno nesošo konstrukciju tehniskais stāvoklis kopumā, piemērotība vai nepieciešamie priekšnoteikumi to turpmākajai ekspluatācijai. Būves plānojuma un iekārtojuma, kā arī izmantošanas apstākļu atbilstība mūsdienu labiekārtojuma prasībām</p> <p><i>Apsekojamā ugunsdzēsības putu sagatavošanas ēka ir pieskaitāma pie II kapitalitātes grupas. Faktiskais kalpošanas ilgums vairāk par 30 gadiem.</i></p> <p><i>Veicot ēkas nesošo konstrukciju apsekošanu, tika konstatēts, ka tās ir neapmierinošā stāvoklī. Ēkas nesošo konstrukciju nolietojums ir 70 %.</i></p> <p><i>Vizuālās apsekošanas rezultātā tika konstatēts, ka:</i></p> <ol style="list-style-type: none"> <i>1. Jumts tek cauri, bojājot un brucinot jumta un sienu konstrukcijas.</i> <i>2. Ārsienas mitruma iedarbības rezultātā ir manāmi bojātas un draud sabrukt.</i> 	

7.2.	secinājumi un ieteikumi
Apstākļi, kuriem pievēršama īpaša vērība būvprojektēšanā vai renovācijas, rekonstrukcijas vai restaurācijas darbu veikšanā. Nepieciešamie pasākumi (renovācija, rekonstrukcija, restaurācija) būves turpmākās ekspluatācijas nodrošināšanai, galvenie veicamie darbi	
<p><i>Ēkas tehniskais stāvoklis ir neapmierinošs.</i></p> <p><i>Esošo nesošo konstrukciju tehniskais stāvoklis neļauj veikt ēkas atjaunošanu vai pārbūvi un ir nepieciešama ugunsdzēsības putu sagatavošanas ēkas demontāža.</i></p>	

TEHNISKA APSEKOŠANA
JĀNIS OZOLS
 Sertifikāta Nr. 20-6546
 Mob. t. 29407963

Tehniskā apsekošana veikta 2014.gada 28. novembrī



Jānis Ozols Jānis Ozols (sert. Nr. 20-6546)
 Zigmunds Zemzars (sert. Nr. 20-2786)

(izpildītāja paraksts un spiedogs (vārds, uzvārds, sertifikāta numurs))

(juridiskās personas vadītāja vārds, uzvārds un paraksts)

Lauksaizm.	Izmant. zeme	Taja skaita			Krumaji	Purvi	Zem ndepiem	Tsk	Zem ekam	Zem celiem	Parajas zemes
		Auglu darzi	Plavas	Ganibas							
20											

Zemes melošanas vardu eksplikacija

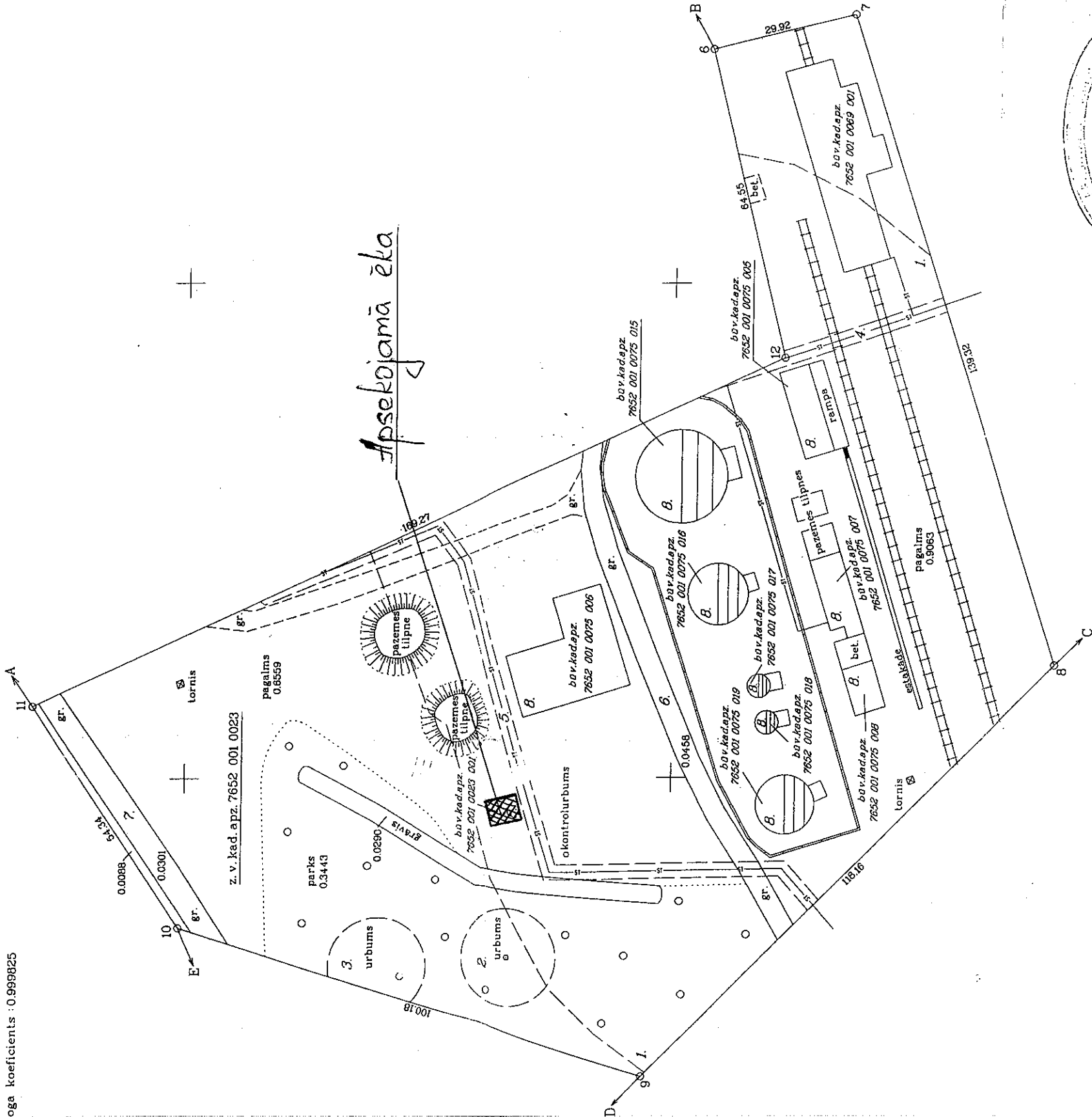
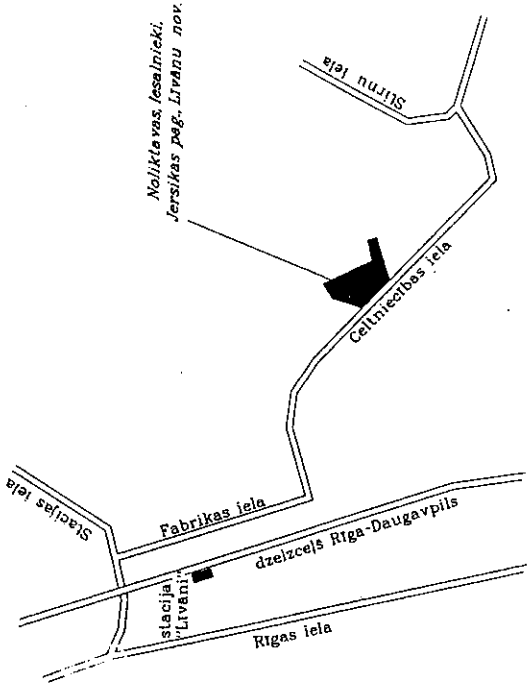
ZEMES VIENIBAS ROBEŽPUNKTU KOORDINATAS

Koordinatu sistēma LKS92 TM

Nr.	X	Y
11	246931.45	635614.73
12	240777.38	635684.77
6	246792.89	635747.42
7	246763.95	635799.99
8	246721.38	635822.36
9	246805.55	635539.46
10	246901.04	635569.71

Mēroga koeficients : 0.999825

ZEMES VIENIBAS IZVIETOJUMA SHĒMA

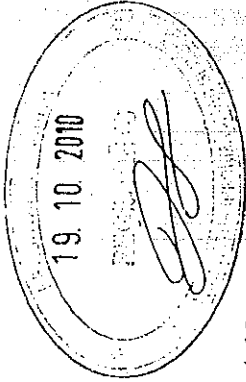


ROBEŽOJOŠO ZEMES VIENIBU SARAKSTS

- No A līdz B z.v.kad.apz. 7652 001 0075
- No B līdz C z.v.kad.apz. 7652 001 0125
- No C līdz D z.v.kad.apz. 7652 001 0124
- No D līdz E z.v.kad.apz. 7652 001 0126
- No E līdz A z.v.kad.apz. 7652 001 0102

zemes vienības platība 2.0202ha
Plana mērogs 1:1000

Saņemajumi:
z.v.kad.apz. - zemes vienības kadastra apzīmējums
b.v.kad.apz. - zemes vienības kadastra apzīmējums
ST - siltumtrase
bet. - betons
gr. - grunts



Kadastrālais pētījums

Līvānu novada pašvaldības pilnvarotā persona	paraksts	Uldis Skreivērs	15.10.2010.
Plānu izgatavojot mērnīeks	paraksts	Sergejs Gavars	14.10.2010.