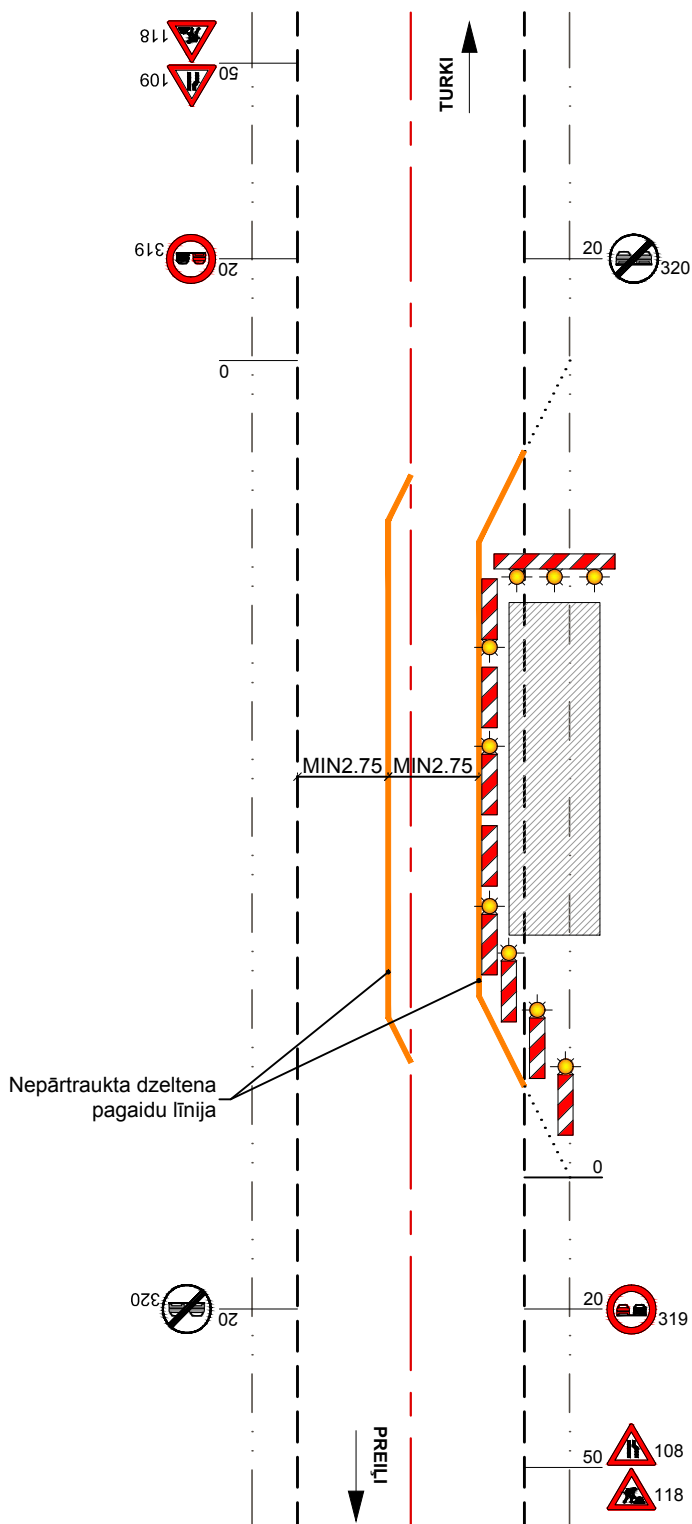


1. SHĒMA (Pieslēgumi a/c P62)



Ceļš ar 1 braukšanas joslu katrā virzienā.
Darba vieta brauktuves malā.
Satiksme organizēta pa 2 sašaurinātām
braukšanas joslām.

Šķērsnorobežojums - vienaspusīgie vadstatņi,
maks. 2m attālumā cits no cieta, slīpumā 1:3
(1:2) pret brauktuves malu vai barjeru.
Vismaz 3 vienaspusīgas signālūgunis.

Garennorobežojums - vienaspusīgie vadstatņi
maks. 10m attālumā cits no cita.
Ieteicama vienaspusīga signālūguns uz katra
otrā vadstatņa.

Šķērsnorobežojums - vienaspusīgie vadstatņi,
maks. 2m attālumā cits no cita, slīpumā 1:3 (1:2)
pret brauktuves malu.
Vienpusīga signālūguns uz katra vadstatņa vai
barjera ar 3 vienaspusīgām signālūgunīm virs tās.

PIEZĪMES

1. Visi izmēri doti metros.
2. Satiksmi organizēt ievērojot ministru kabineta
noteikumus Nr.394 "Grozījumi Ministru kabineta
2001.gada 2.oktobra noteikumos Nr.421
"Noteikumi par darba vietu aprīkošanu uz
ceļiem".
3. Rasējumā norādītajām shēmām ir
rekomendējošs saturs. Būvuzņēmējam ir
tiesības pielietot citas shēmas atbilstoši MK
noteikumiem Nr.421 iepriekš saskaņojot tās ar
Pasūtītāju.
4. Vēlamais vadstatņu uzstādīšanas slīpums
šķērsnorobežojumos 1:3, min. pieļaujamais 1:2.
5. Attālumi ceļa zīmju uzstādīšanai doti metros no
ceļa darbu sākuma vietas.



Rīga, Jelgavas iela 90
Tālr.: +371 67500180
Fakss: +371 67500181

PASŪTĪTĀJS:

Līvānu novada dome

OBJEKTS:

Jaunatnes un Mehanizatoru ielas atjaunošanas tehniskās
dokumentācijas izstrāde, Rudzātos, Rudzātu pagastā,
Līvānu novadā

Amats	Uzvārds	Paraksts	Datums	Lapas nosaukums:	Līguma Nr. 2015-CP/419-35
B.pr.vad.	L.Soldatenko		24.07.2015.	Satiksmes organizēšana būvdarbu laikā	Arhīva Nr. L4CP 15_08
B.pr.d.vad.	V.Polmanis		24.07.2015.		Mērogs: NM
Projektēja	V.Polmanis		24.07.2015.		Stadija
Pārbaudīja	J.Langenfelds		24.07.2015.		Lapas
					Ras.Nr.
					BP
					1/1
					TS-5-1