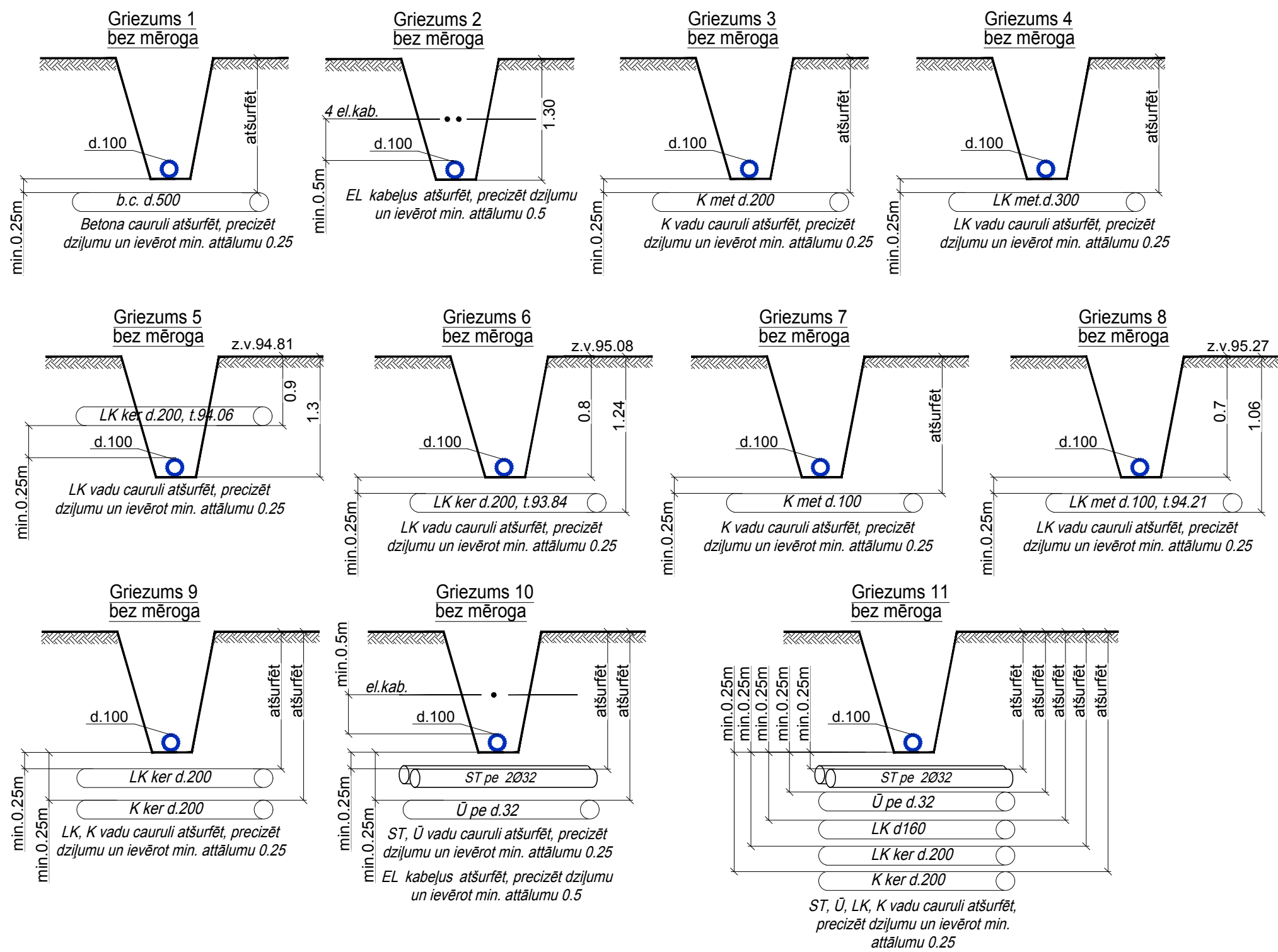
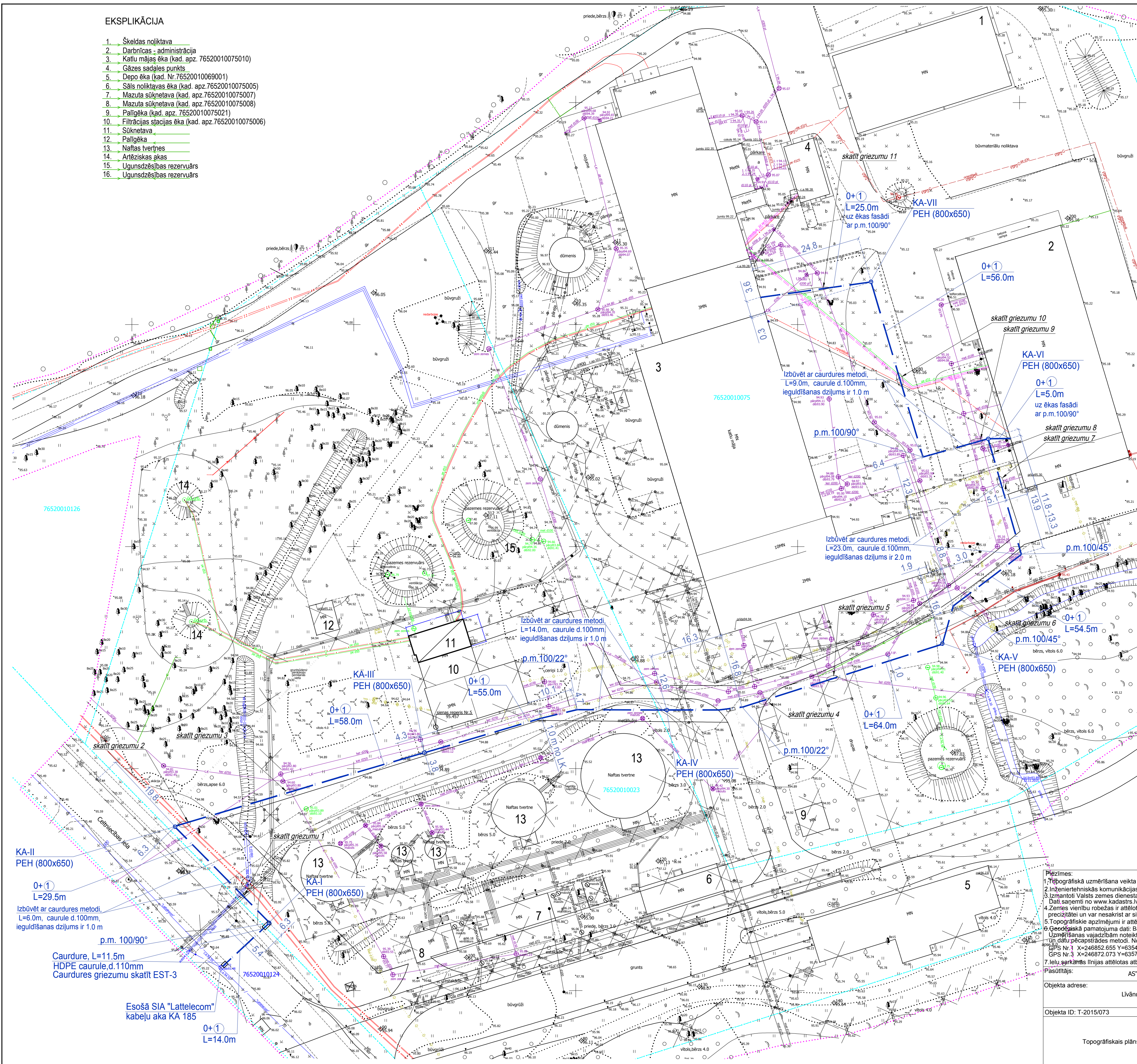


EKSPĻIKĀCIJA

1. Šķeldas noliktava
2. Darbnīcas - administrācija
3. Katlu mājas ēka (kad. apz. 76520010075010)
4. Gāzes sadales punkts
5. Depo ēka (kad. Nr. 76520010069001)
6. Sāls noliktavas ēka (kad. apz. 76520010075005)
7. Mazuta sūkņnēlāva (kad. apz. 76520010075007)
8. Mazuta sūkņnēlāva (kad. apz. 76520010075008)
9. Palīgēka (kad. apz. 76520010075021)
10. Filtrācijas slācīas ēka (kad. apz. 76520010075006)
11. Sūkņnēlāva
12. Palīgēka
13. Naftas tvertnes
14. Artēziskās akas
15. Ugundsdzēlības rezervuārs
16. Ugundsdzēlības rezervuārs



Uzmanību!
Plāns sastādīts Latvijas normālo augstumu sistēmā epochā 2000,5 (LAS-2000,5).

Būves galvenais lietošanas veids: 222401

Apzīmējumi (EST):

- Projektējamā elektronisko sakaru kabelu kanalizācija
- projektējamā kabelu aka
- KA PEH (800x800x650 mm)
- būvdzēlība

Šajā būvdzēlībā ir iekļautas un izstrādātas visas nepieciešamās daļas atbilstoši būvdzēlībā ietvertajam nosaukumam	
Būvdzēlības vadītājs	Zigmunds Zemzars (vārds un uzvārds) 20-2786 (sertifikāta nr.)
08.10.2015	(datums)
	(paraksts)

Šī būvdzēlība ir EST daļa, kas ir tehniski vai īpašo noteikumu prasībām	
Būvdzēlības vadītājs	Ludmila Savicka (vārds un uzvārds) 35-00386 (sertifikāta nr.)
14.01.2016	(datums)
	(paraksts)



SIA "IxCom"

Starta iela 1, LV-1026, Rīga, tel. (+371) 67370078, fakss (+371) 67370089, ixcom@ixcom.lv, www.ixcom.lv

Elektronisko sakaru tīkli, ārējie tīkli

Pasūtītājs: A/S "Komunālprojekts"				Projektējamās trases plāns			
AMATA NOSAUKUMS	VĀRDS, UZVĀRDS	PARAKSTS	DATUMS	ARHĪVA REG. NR.	DATUMS	STADIJA	LAPAS
Būvdzēlības vadītājs	L. Savicka		14.01.2016			BP	1/1
Pārbaudīja	I. Kučerjavijs		14.01.2016			EST-2	1:500

Pielikumi: 1. Topogrāfiskā uzmērīšana veikta 2015. gada 13. novembrī, uzmērītas teritorijas platība: 5,4 ha. 2. Inženierietehniskās komunikācijas uzstāšanās pēc ekspluatācijas organizāciju materiāliem un apsektas dabā. 3. Izstrādātais Valsts zemes dienesta Nekustamā īpašuma kadastra reģistra informācijas sistēmas dati. 4. Dati saņemti no www.kadastrs.lv Nr. 233903, eodc no 25.11.2015. 5. Zemes vienību robežas ir atbilstošas atbilstošas zemes kadastrālās uzmērīšanas un vietējā ģeodēziskā tīkla precizitātei un var nesakrist ar situāciju plānā. 6. Topogrāfiskā uzmērīšana veikta 2012. gada 24. aprīlī MK Noteikumu Nr. 281 1. pielikuma. 7. Ģeodēziskā pamatplāna dati: Bērzes stacijas, Balvi, Daugavpils, Madona, Preiļi, Rēzekne, Uzmērīšanas vajadzībām noteikti: 3 GPS punktu koordinātas un augstums, balstoties uz LATPOS tīklu. 8. Ģeodēziskā uzmērīšana veikta 2012. gada 24. aprīlī MK Noteikumu Nr. 281 1. pielikuma. 9. Ģeodēziskā uzmērīšana veikta 2012. gada 24. aprīlī MK Noteikumu Nr. 281 1. pielikuma. 10. Ģeodēziskā uzmērīšana veikta 2012. gada 24. aprīlī MK Noteikumu Nr. 281 1. pielikuma. 11. Ģeodēziskā uzmērīšana veikta 2012. gada 24. aprīlī MK Noteikumu Nr. 281 1. pielikuma. 12. Ģeodēziskā uzmērīšana veikta 2012. gada 24. aprīlī MK Noteikumu Nr. 281 1. pielikuma. 13. Ģeodēziskā uzmērīšana veikta 2012. gada 24. aprīlī MK Noteikumu Nr. 281 1. pielikuma. 14. Ģeodēziskā uzmērīšana veikta 2012. gada 24. aprīlī MK Noteikumu Nr. 281 1. pielikuma. 15. Ģeodēziskā uzmērīšana veikta 2012. gada 24. aprīlī MK Noteikumu Nr. 281 1. pielikuma. 16. Ģeodēziskā uzmērīšana veikta 2012. gada 24. aprīlī MK Noteikumu Nr. 281 1. pielikuma. 17. Ģeodēziskā uzmērīšana veikta 2012. gada 24. aprīlī MK Noteikumu Nr. 281 1. pielikuma. 18. Ģeodēziskā uzmērīšana veikta 2012. gada 24. aprīlī MK Noteikumu Nr. 281 1. pielikuma. 19. Ģeodēziskā uzmērīšana veikta 2012. gada 24. aprīlī MK Noteikumu Nr. 281 1. pielikuma. 20. Ģeodēziskā uzmērīšana veikta 2012. gada 24. aprīlī MK Noteikumu Nr. 281 1. pielikuma. 21. Ģeodēziskā uzmērīšana veikta 2012. gada 24. aprīlī MK Noteikumu Nr. 281 1. pielikuma. 22. Ģeodēziskā uzmērīšana veikta 2012. gada 24. aprīlī MK Noteikumu Nr. 281 1. pielikuma. 23. Ģeodēziskā uzmērīšana veikta 2012. gada 24. aprīlī MK Noteikumu Nr. 281 1. pielikuma. 24. Ģeodēziskā uzmērīšana veikta 2012. gada 24. aprīlī MK Noteikumu Nr. 281 1. pielikuma. 25. Ģeodēziskā uzmērīšana veikta 2012. gada 24. aprīlī MK Noteikumu Nr. 281 1. pielikuma. 26. Ģeodēziskā uzmērīšana veikta 2012. gada 24. aprīlī MK Noteikumu Nr. 281 1. pielikuma. 27. Ģeodēziskā uzmērīšana veikta 2012. gada 24. aprīlī MK Noteikumu Nr. 281 1. pielikuma. 28. Ģeodēziskā uzmērīšana veikta 2012. gada 24. aprīlī MK Noteikumu Nr. 281 1. pielikuma. 29. Ģeodēziskā uzmērīšana veikta 2012. gada 24. aprīlī MK Noteikumu Nr. 281 1. pielikuma. 30. Ģeodēziskā uzmērīšana veikta 2012. gada 24. aprīlī MK Noteikumu Nr. 281 1. pielikuma. 31. Ģeodēziskā uzmērīšana veikta 2012. gada 24. aprīlī MK Noteikumu Nr. 281 1. pielikuma. 32. Ģeodēziskā uzmērīšana veikta 2012. gada 24. aprīlī MK Noteikumu Nr. 281 1. pielikuma. 33. Ģeodēziskā uzmērīšana veikta 2012. gada 24. aprīlī MK Noteikumu Nr. 281 1. pielikuma. 34. Ģeodēziskā uzmērīšana veikta 2012. gada 24. aprīlī MK Noteikumu Nr. 281 1. pielikuma. 35. Ģeodēziskā uzmērīšana veikta 2012. gada 24. aprīlī MK Noteikumu Nr. 281 1. pielikuma. 36. Ģeodēziskā uzmērīšana veikta 2012. gada 24. aprīlī MK Noteikumu Nr. 281 1. pielikuma. 37. Ģeodēziskā uzmērīšana veikta 2012. gada 24. aprīlī MK Noteikumu Nr. 281 1. pielikuma. 38. Ģeodēziskā uzmērīšana veikta 2012. gada 24. aprīlī MK Noteikumu Nr. 281 1. pielikuma. 39. Ģeodēziskā uzmērīšana veikta 2012. gada 24. aprīlī MK Noteikumu Nr. 281 1. pielikuma. 40. Ģeodēziskā uzmērīšana veikta 2012. gada 24. aprīlī MK Noteikumu Nr. 281 1. pielikuma. 41. Ģeodēziskā uzmērīšana veikta 2012. gada 24. aprīlī MK Noteikumu Nr. 281 1. pielikuma. 42. Ģeodēziskā uzmērīšana veikta 2012. gada 24. aprīlī MK Noteikumu Nr. 281 1. pielikuma. 43. Ģeodēziskā uzmērīšana veikta 2012. gada 24. aprīlī MK Noteikumu Nr. 281 1. pielikuma. 44. Ģeodēziskā uzmērīšana veikta 2012. gada 24. aprīlī MK Noteikumu Nr. 281 1. pielikuma. 45. Ģeodēziskā uzmērīšana veikta 2012. gada 24. aprīlī MK Noteikumu Nr. 281 1. pielikuma. 46. Ģeodēziskā uzmērīšana veikta 2012. gada 24. aprīlī MK Noteikumu Nr. 281 1. pielikuma. 47. Ģeodēziskā uzmērīšana veikta 2012. gada 24. aprīlī MK Noteikumu Nr. 281 1. pielikuma. 48. Ģeodēziskā uzmērīšana veikta 2012. gada 24. aprīlī MK Noteikumu Nr. 281 1. pielikuma. 49. Ģeodēziskā uzmērīšana veikta 2012. gada 24. aprīlī MK Noteikumu Nr. 281 1. pielikuma. 50. Ģeodēziskā uzmērīšana veikta 2012. gada 24. aprīlī MK Noteikumu Nr. 281 1. pielikuma. 51. Ģeodēziskā uzmērīšana veikta 2012. gada 24. aprīlī MK Noteikumu Nr. 281 1. pielikuma. 52. Ģeodēziskā uzmērīšana veikta 2012. gada 24. aprīlī MK Noteikumu Nr. 281 1. pielikuma. 53. Ģeodēziskā uzmērīšana veikta 2012. gada 24. aprīlī MK Noteikumu Nr. 281 1. pielikuma. 54. Ģeodēziskā uzmērīšana veikta 2012. gada 24. aprīlī MK Noteikumu Nr. 281 1. pielikuma. 55. Ģeodēziskā uzmērīšana veikta 2012. gada 24. aprīlī MK Noteikumu Nr. 281 1. pielikuma. 56. Ģeodēziskā uzmērīšana veikta 2012. gada 24. aprīlī MK Noteikumu Nr. 281 1. pielikuma. 57. Ģeodēziskā uzmērīšana veikta 2012. gada 24. aprīlī MK Noteikumu Nr. 281 1. pielikuma. 58. Ģeodēziskā uzmērīšana veikta 2012. gada 24. aprīlī MK Noteikumu Nr. 281 1. pielikuma. 59. Ģeodēziskā uzmērīšana veikta 2012. gada 24. aprīlī MK Noteikumu Nr. 281 1. pielikuma. 60. Ģeodēziskā uzmērīšana veikta 2012. gada 24. aprīlī MK Noteikumu Nr. 281 1. pielikuma. 61. Ģeodēziskā uzmērīšana veikta 2012. gada 24. aprīlī MK Noteikumu Nr. 281 1. pielikuma. 62. Ģeodēziskā uzmērīšana veikta 2012. gada 24. aprīlī MK Noteikumu Nr. 281 1. pielikuma. 63. Ģeodēziskā uzmērīšana veikta 2012. gada 24. aprīlī MK Noteikumu Nr. 281 1. pielikuma. 64. Ģeodēziskā uzmērīšana veikta 2012. gada 24. aprīlī MK Noteikumu Nr. 281 1. pielikuma. 65. Ģeodēziskā uzmērīšana veikta 2012. gada 24. aprīlī MK Noteikumu Nr. 281 1. pielikuma. 66. Ģeodēziskā uzmērīšana veikta 2012. gada 24. aprīlī MK Noteikumu Nr. 281 1. pielikuma. 67. Ģeodēziskā uzmērīšana veikta 2012. gada 24. aprīlī MK Noteikumu Nr. 281 1. pielikuma. 68. Ģeodēziskā uzmērīšana veikta 2012. gada 24. aprīlī MK Noteikumu Nr. 281 1. pielikuma. 69. Ģeodēziskā uzmērīšana veikta 2012. gada 24. aprīlī MK Noteikumu Nr. 281 1. pielikuma. 70. Ģeodēziskā uzmērīšana veikta 2012. gada 24. aprīlī MK Noteikumu Nr. 281 1. pielikuma. 71. Ģeodēziskā uzmērīšana veikta 2012. gada 24. aprīlī MK Noteikumu Nr. 281 1. pielikuma. 72. Ģeodēziskā uzmērīšana veikta 2012. gada 24. aprīlī MK Noteikumu Nr. 281 1. pielikuma. 73. Ģeodēziskā uzmērīšana veikta 2012. gada 24. aprīlī MK Noteikumu Nr. 281 1. pielikuma. 74. Ģeodēziskā uzmērīšana veikta 2012. gada 24. aprīlī MK Noteikumu Nr. 281 1. pielikuma. 75. Ģeodēziskā uzmērīšana veikta 2012. gada 24. aprīlī MK Noteikumu Nr. 281 1. pielikuma. 76. Ģeodēziskā uzmērīšana veikta 2012. gada 24. aprīlī MK Noteikumu Nr. 281 1. pielikuma. 77. Ģeodēziskā uzmērīšana veikta 2012. gada 24. aprīlī MK Noteikumu Nr. 281 1. pielikuma. 78. Ģeodēziskā uzmērīšana veikta 2012. gada 24. aprīlī MK Noteikumu Nr. 281 1. pielikuma. 79. Ģeodēziskā uzmērīšana veikta 2012. gada 24. aprīlī MK Noteikumu Nr. 281 1. pielikuma. 80. Ģeodēziskā uzmērīšana veikta 2012. gada 24. aprīlī MK Noteikumu Nr. 281 1. pielikuma. 81. Ģeodēziskā uzmērīšana veikta 2012. gada 24. aprīlī MK Noteikumu Nr. 281 1. pielikuma. 82. Ģeodēziskā uzmērīšana veikta 2012. gada 24. aprīlī MK Noteikumu Nr. 281 1. pielikuma. 83. Ģeodēziskā uzmērīšana veikta 2012. gada 24. aprīlī MK Noteikumu Nr. 281 1. pielikuma. 84. Ģeodēziskā uzmērīšana veikta 2012. gada 24. aprīlī MK Noteikumu Nr. 281 1. pielikuma. 85. Ģeodēziskā uzmērīšana veikta 2012. gada 24. aprīlī MK Noteikumu Nr. 281 1. pielikuma. 86. Ģeodēziskā uzmērīšana veikta 2012. gada 24. aprīlī MK Noteikumu Nr. 281 1. pielikuma. 87. Ģeodēziskā uzmērīšana veikta 2012. gada 24. aprīlī MK Noteikumu Nr. 281 1. pielikuma. 88. Ģeodēziskā uzmērīšana veikta 2012. gada 24. aprīlī MK Noteikumu Nr. 281 1. pielikuma. 89. Ģeodēziskā uzmērīšana veikta 2012. gada 24. aprīlī MK Noteikumu Nr. 281 1. pielikuma. 90. Ģeodēziskā uzmērīšana veikta 2012. gada 24. aprīlī MK Noteikumu Nr. 281 1. pielikuma. 91. Ģeodēziskā uzmērīšana veikta 2012. gada 24. aprīlī MK Noteikumu Nr. 281 1. pielikuma. 92. Ģeodēziskā uzmērīšana veikta 2012. gada 24. aprīlī MK Noteikumu Nr. 281 1. pielikuma. 93. Ģeodēziskā uzmērīšana veikta 2012. gada 24. aprīlī MK Noteikumu Nr. 281 1. pielikuma. 94. Ģeodēziskā uzmērīšana veikta 2012. gada 24. aprīlī MK Noteikumu Nr. 281 1. pielikuma. 95. Ģeodēziskā uzmērīšana veikta 2012. gada 24. aprīlī MK Noteikumu Nr. 281 1. pielikuma. 96. Ģeodēziskā uzmērīšana veikta 2012. gada 24. aprīlī MK Noteikumu Nr. 281 1. pielikuma. 97. Ģeodēziskā uzmērīšana veikta 2012. gada 24. aprīlī MK Noteikumu Nr. 281 1. pielikuma. 98. Ģeodēziskā uzmērīšana veikta 2012. gada 24. aprīlī MK Noteikumu Nr. 281 1. pielikuma. 99. Ģeodēziskā uzmērīšana veikta 2012. gada 24. aprīlī MK Noteikumu Nr. 281 1. pielikuma. 100. Ģeodēziskā uzmērīšana veikta 2012. gada 24. aprīlī MK Noteikumu Nr. 281 1. pielikuma.		Pasūtītājs: AS "Komunālprojekts" Jekabpils nodaļa		Objekta adrese: Komp. apstāde N Krjukova 24.11.2015. Līvānu katlu māja, Līvānu nov., Jersikas pag.		Objekta ID: T-2015/073		Plānšētes: 3414-53-21-3-761201, 3414-53-21-4-761201		Valdes priekšsēdētājs V. Kravčevičs 26.11.2015.		Ģeodēzijas inženieris V. Kravčevičs 13.11.2015.		Pazemes kom. inženieris N. Krjukova 24.11.2015.		Topogrāfiskais plāns	
--	--	---	--	--	--	------------------------	--	---	--	---	--	---	--	---	--	----------------------	--