

LATVIJAS REPUBLIKAS VALSTS ZEMES DIENESTS  
LATGALES REĢIONĀLĀ NODAĻA

**BŪVES**  
**KADASTRĀLĀS UZMĒRĪŠANAS**  
**LIETA 1980**

Lietas numurs	76110040701001-01
Lapu skaits	
Kadastra apzīmējums	76110040701001
Nosaukums	Skola
Adrese	Zaļā iela 43, Līvāni, Līvānu nov., Preiļu raj.

Atzīme par atsavināšanas aizliegumu vai apgrūtinājumu		
(pamatojums)	(paraksts)	(Vārds, Uzvārds)

Atzīme par reģistrāciju Nekustamā īpašuma valsts kadastra informācijas sistēmā

20.02.2009.  
Z.V.

Kadastrālās uzmērīšanas izpildītāji:

Izpildes datums: 10.02.2009

Imants Kokins

(paraksts)

Kadastrālās uzmērīšanas darba pārbaudītājs:

Pārbaudes datums: 10.02.2009

Genovefa Miglāne

(paraksts)

Reģionālās nodaļas vadītājs (pilnvarotā persona):

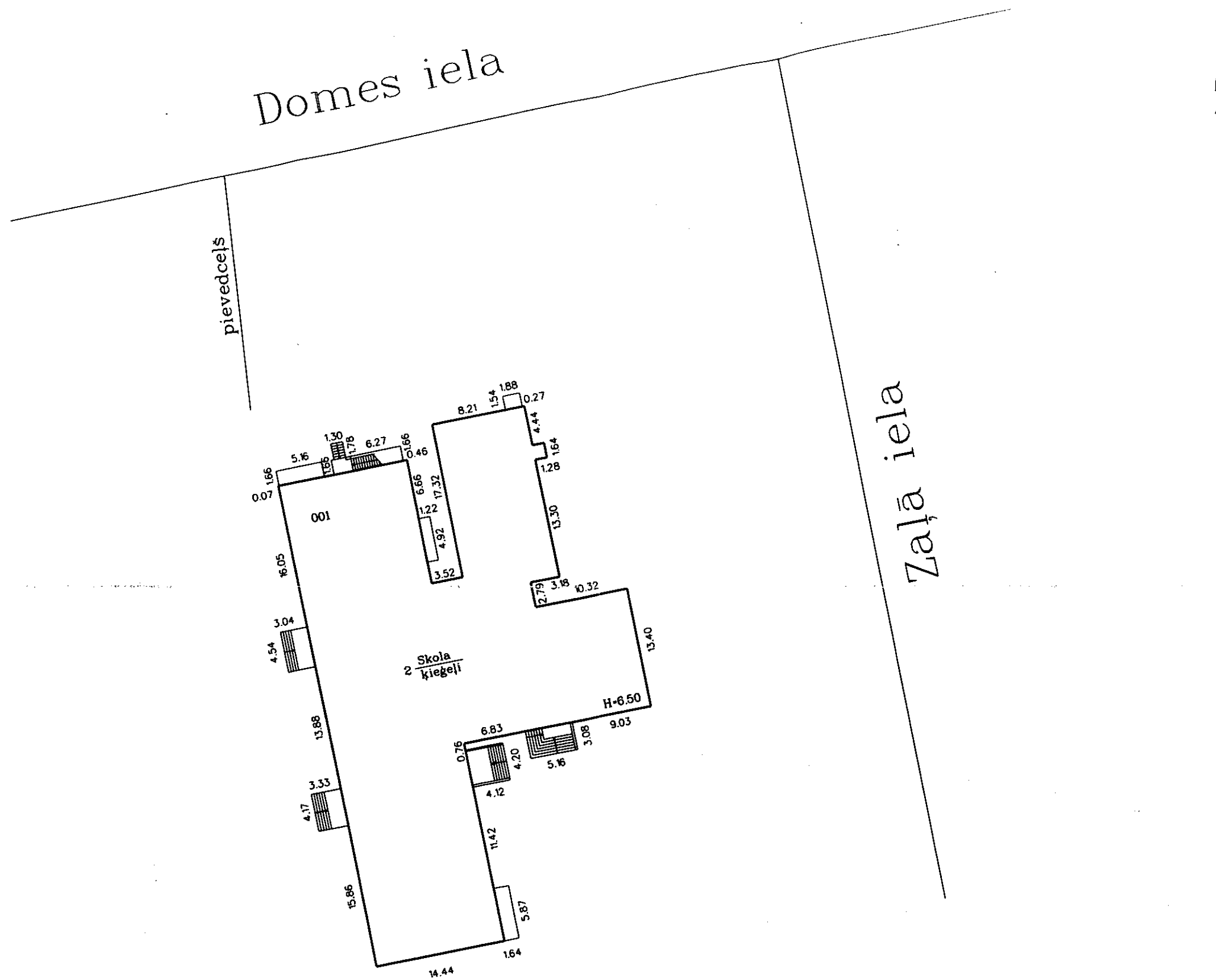
Z.V.

(Vārds, Uzvārds)

(paraksts)

Datums: 2009. gada 18. februārī

# BŪVES NOVIETNES SHĒMA



Mērogs 1:500

## INFORMĀCIJA PAR PASŪTĪJUMU

Kadastrālās uzmērīšanas pasūtītāji: Līvānu 1. vidusskola

Iesniegtie dokumenti:

## INFORMĀCIJA PAR BŪVI

Pamatinformācija	
Nosaukums	Skola
Galvenais lietošanas veids	1263 Skolas, universitātes un zinātniskās pētniecības ēkas
Virszemes stāvu skaits	2
Pazemes stāvu skaits	1
Telpu grupu skaits	1
Dzīvokļu skaits	0
Ekspluatācijas uzsākšanas gads	1965
Ekspluatācijā pieņemšanas gads	
Patvaļīgās būvniecības pazīmes	NAV
Fiziskais nolietojums	25
Apsekošanas datums	05.02.2009

Konstruktīvie elementi		
Konstruktīvais elements	Materiāls	Apraksts
Ārsienas	Ķieģeļu mūris	nenozīmīgas, sīkas plaisas
Pamati	Betons	lentveida, nenoīmīgas plaisas
Pārsegumi	Dzelzsbetons	nenozīmīgas starppaneļu plaisas, vietām grīdas seguma nodilums
Jumts	Gumijotie lokšņu materiāli/ ruberoīds	Skolas jaunajai piebūvei un korpusus savienojošam gaitenim ir ruberoīda-bitumena jumta segums. Bet vecajam korpusam ēdināšanas blokam (mazākā skolas daļā) jumtā ieklātas azbestcementsa viļņotās loksnes.

Tehniskie rādītāji		
Veids	Apjoms (mērvienība)	Nosaukums
Apbūves laukums	1418.3 apbūves laukuma kv.m.	
Būvtilpums	9098 kub.m.	

Labiekārtojumi		
Veids	Apjoms (skaits)	Apraksts
Centrālā apkure		Apkure no centralizēta siltumapgādes objekta ārpus īpašuma
Elektroapgāde		Zemsprieguma, trīsfāzu
Aukstā ūdens apgāde		No apdzīvotas vietas tīkla
Karstā ūdens apgāde		Vietējās decentralizētās karstā ūdens sagatavošanas

Veids	Apjoms (skaits)	Apraksts
Kanalizācija		ierīces - dabasgāze Saimniecības-fekālā kanalizācija apdzīvotas vietas /cita īpašuma/ kanalizācijas tīklā
Tualetes telpa	13	
Vannas (dušas) telpa	1	

#### BŪVES EKSPLIKĀCIJA

Kopējā platība	2582.4
Lietderīgā platība	2582.4
Nedzīvojamo telpu platība	2582.4
Nedzīvojamo iekštelpu platība	2549.1
Nedzīvojamo ārtelpu platība	33.3

#### TELPU GRUPAS EKSPLIKĀCIJA

Telpu grupas numurs	Adreses numurs	Telpu grupas nosaukums	Telpu grupas kopējā platība
001		Skola	2582.4

Telpu grupas numurs	Adreses numurs	Telpu grupas lietošanas veids
001		1263 Izglītības telpu grupa

Stāvs	Telpas numurs	Telpas nosaukums	Telpas platība		Telpas augstums	Patvaļīgās būvniecības pazīme
			Nedzīvojamā iekštelpa	Nedzīvojamā ārtelpa		
1	1	Mācību telpa	75.3		2.55	
1	2	Mācību telpa	76.4		2.55	
1	3	Tualetes telpa	17.3		2.55	
1	4	Gaitenis	2.8		2.55	
1	5	Garderobe	7.2		2.55	
1	6	Garderobe	24.0		2.55	
1	7	Noliktava	2.9		2.55	
1	8	Kāpņu telpa	12.3		2.55	
1	9	Gaitenis	12.4		2.55	
1	10	Mācību telpa	30.4		2.55	
1	11	Skolotāju istaba	19.5		2.55	
1	12	Palīgtelpa	10.1		2.55	
1	13	Mācību telpa	30.1		2.55	

Stāvs	Telpas numurs	Telpas nosaukums	Telpas platība		Telpas augstums	Patvalīgās būvniecības pazīme
			Nedzīvojama iekštelpa	Nedzīvojama ārtelpa		
1	14	Gaitenis	29.1		2.55	
1	15	Garderobe	6.7		2.55	
1	16	Garderobe	14.2		2.55	
1	17	Noliktava	6.7		2.55	
1	18	Tualetes telpa	6.1		2.55	
1	19	Garderobe	23.2		2.55	
1	20	Noliktava	10.2		2.55	
1	21	Tualetes telpa	17.8		2.55	
1	22	Noliktava	2.8		2.55	
1	23	Gaitenis	15.0		2.55	
1	24	Mācību telpa	25.0		2.55	
1	25	Mācību telpa	74.5		2.55	
1	26	Biblioteka	33.5		2.55	
1	27	Kāpņu telpa	11.5		2.55	
1	28	Gaitenis	63.0		2.55	
1	29	Mācību telpa	65.7		2.95	
1	30	Tualetes telpa	14.0		2.95	
1	31	Noliktava	1.9		2.95	
1	32	Garderobe	15.2		2.95	
1	33	Gaitenis	4.4		2.95	
1	34	Gaitenis	9.1		2.95	
1	35	Garderobe	15.3		2.95	
1	36	Noliktava	1.9		2.95	
1	37	Mācību telpa	49.9		2.95	
1	38	Mācību telpa	29.9		2.95	
1	39	Tualetes telpa	12.3		2.95	
1	40	Kāpņu telpa	18.9		2.95	
1	41	Gaitenis	1.2		2.50	
1	42	Gaitenis	24.9		2.50	
1	43	Ģērbtuve	4.8		2.90	
1	44	Gaitenis	1.3		2.90	
1	45	Virtuve	39.7		2.90	
1	46	Dārzeņu noliktava	16.5		2.25	
1	47	Noliktava	36.4		3.15	
1	48	Gaitenis	1.2		2.90	
1	49	Gaitenis	1.7		2.90	
1	50	Gaitenis	3.4		2.90	
1	51	Tualetes telpa	1.0		2.90	

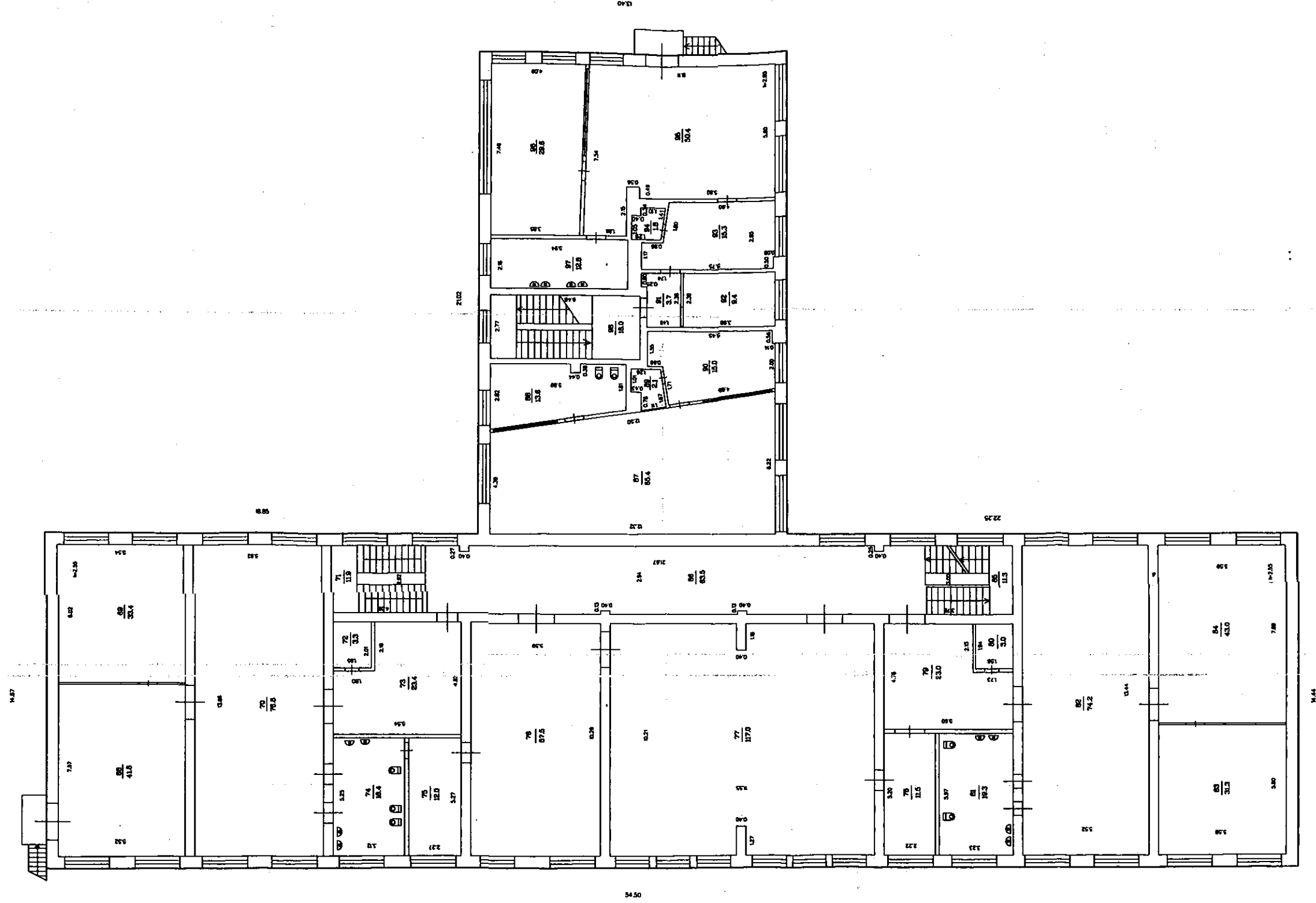
Stāvs	Telpas numurs	Telpas nosaukums	Telpas platība		Telpas augstums	Patvalīgās būvniecības pazīme
			Nedzīvojamā iekštelpa	Nedzīvojamā ārtelpa		
1	52	Dušas telpa	1.3		2.90	
1	53	Prīekštelpa	2.7		2.90	
1	54	Noliktava	10.9		2.90	
1	55	Tualetes telpa	2.4		2.90	
1	56	Inventāra telpa	1.9		2.90	
1	57	Gaitenis	1.3		2.90	
1	58	Noliktava	3.1		2.90	
1	59	Ēdamtelpa	5.4		2.90	
1	60	Ēdamtelpa	5.4		2.90	
1	61	Ēdamtelpa	5.5		2.90	
1	62	Gaitenis	10.8		2.90	
1	63	Lievenis		4.0	2.90	
1	64	Lievenis		9.3	2.90	
1	65	Lievenis		7.9	2.90	
1	66	Lievenis		8.6	2.90	
1	67	Lievenis		3.5	2.90	
2	68	Mācību telpa	41.8		2.55	
2	69	Mācību telpa	33.4		2.55	
2	70	Mācību telpa	76.8		2.55	
2	71	Kāpņu telpa	11.9		2.55	
2	72	Noliktava	3.3		2.55	
2	73	Garderobe	23.4		2.55	
2	74	Tualetes telpa	16.4		2.55	
2	75	Palīgtelpa	12.0		2.55	
2	76	Mācību telpa	57.5		2.55	
2	77	Aktu zāle	117.0		2.55	
2	78	Garderobe	11.5		2.55	
2	79	Garderobe	23.0		2.55	
2	80	Noliktava	3.0		2.55	
2	81	Tualetes telpa	19.3		2.55	
2	82	Mācību telpa	74.2		2.55	
2	83	Mācību telpa	31.3		2.55	
2	84	Mācību telpa	43.0		2.55	
2	85	Kāpņu telpa	11.3		2.55	
2	86	Gaitenis	63.5		2.55	
2	87	Mācību telpa	65.4		2.95	
2	88	Tualetes telpa	13.6		2.95	
2	89	Noliktava	2.1		2.95	

Stāvs	Telpas numurs	Telpas nosaukums	Telpas platība		Telpas augstums	Patvaļīgās būvniecības pazīme
			Nedzīvojamā iekštelpa	Nedzīvojamā ārtelpa		
2	90	Garderobe	15.0		2.95	
2	91	Gaitenis	3.7		2.95	
2	92	Mācību telpa	9.4		2.95	
2	93	Garderobe	15.3		2.95	
2	94	Noliktava	1.8		2.95	
2	95	Mācību telpa	50.4		2.95	
2	96	Mācību telpa	29.6		2.95	
2	97	Tualetes telpa	12.8		2.95	
2	98	Kāpņu telpa	18.0		2.95	
-1	99	Gaitenis	3.7		2.50	
-1	100	Noliktava	12.2		2.50	
-1	101	Noliktava	15.1		2.50	
-1	102	Noliktava	6.6		2.50	
-1	103	Gaitenis	3.8		2.50	
-1	104	Noliktava	19.2		2.50	
-1	105	Noliktava	7.9		2.50	
-1	106	Priekštelpa	2.1		2.50	
-1	107	Tualetes telpa	2.4		2.50	
-1	108	Noliktava	15.1		2.50	
-1	109	Gaitenis	16.1		2.50	
-1	110	Noliktava	20.2		2.50	
-1	111	Gaitenis	8.3		2.50	
-1	112	Noliktava	16.0		2.50	
-1	113	Noliktava	14.6		2.50	
-1	114	Siltummezgls	39.4		2.50	
-1	115	Noliktava	26.7		2.50	
-1	116	Gaitenis	10.8		2.50	
-1	117	Noliktava	38.6		2.50	
-1	118	Noliktava	56.7		2.50	
-1	119	Noliktava	10.3		2.50	
-1	120	Kāpņu telpa	16.5		2.50	
-1	121	Priekštelpa	29.2		2.50	
-1	122	Noliktava	12.3		2.50	
-1	123	Tualetes telpa	6.2		2.50	
-1	124	Noliktava	13.9		2.50	
-1	125	Noliktava	7.0		2.50	
-1	126	Gaitenis	17.3		2.50	
-1	127	Spēļu istaba	34.1		2.50	

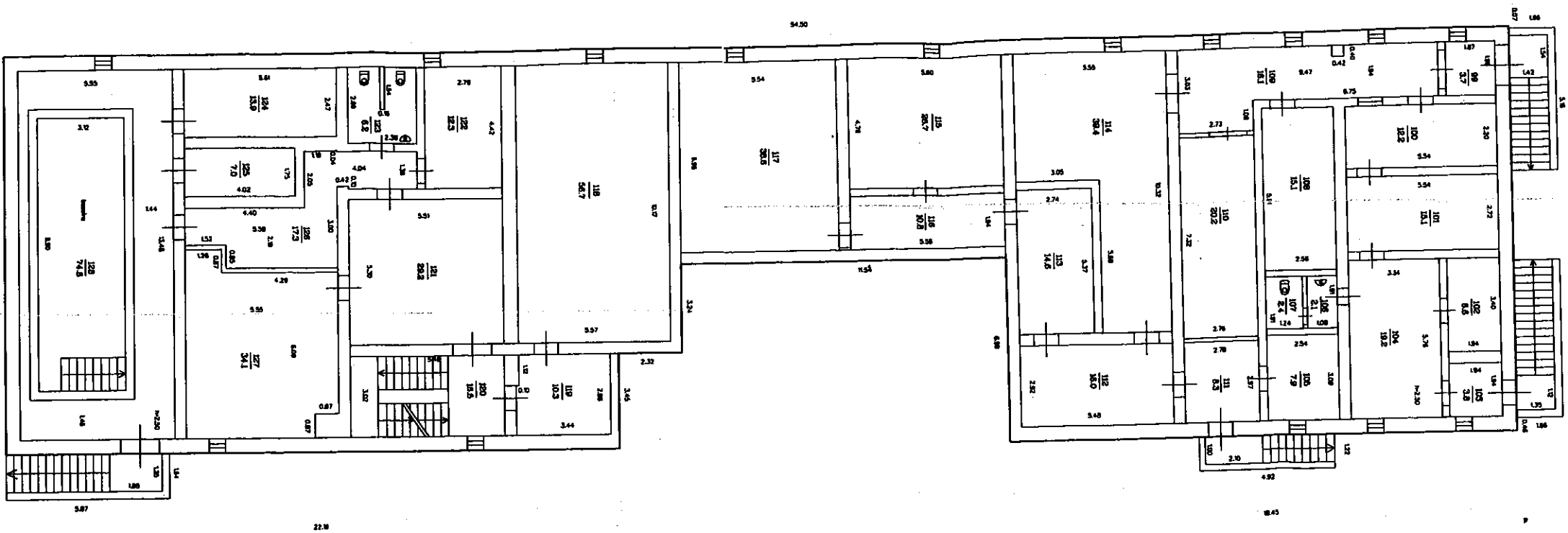
Stāvs	Telpas numurs	Telpas nosaukums	Telpas platība		Telpas augstums	Patvaļīgās būvniecības pazīme
			Nedzīvojamā iekštelpa	Nedzīvojamā ārtelpa		
-1	128	Noliktava	74.8		2.50	
Kopā			2549.1	33.3		
Nedzīvojamo telpu platība			2582.4			



# BOVES 2. STĀVA PLĀNA SCHEMA

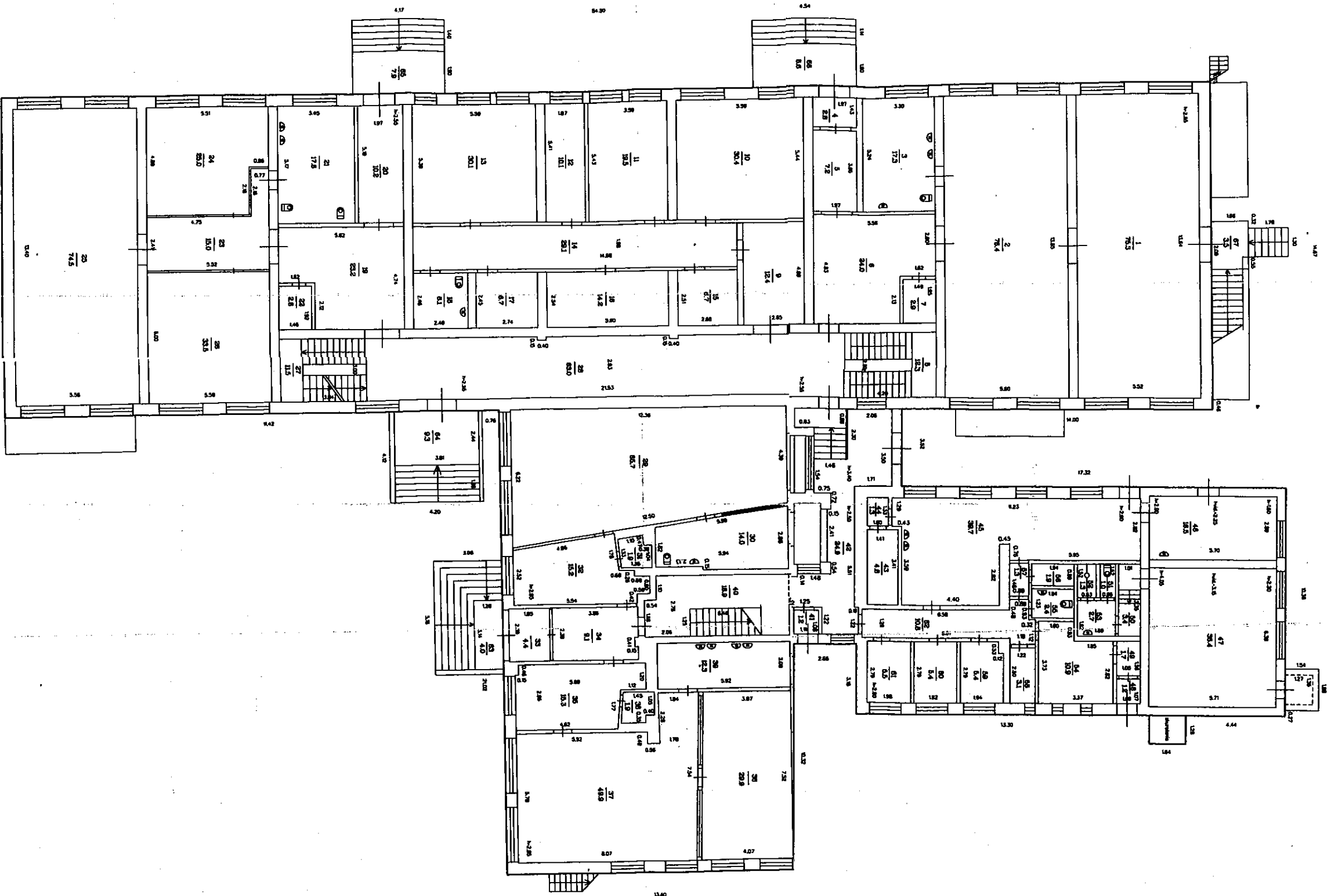


# BOVES 1. STAVA PLANA ŠHEMA



Metres 1:100

BOVES 1. STAVA PLANA SHEMA



Merops 1:100

Priloge 1:1000