

**Teliko**



**CITYLIGHT.NET**

---

IELU APGAISMOJUMA VADĪBAS SISTĒMA



PREVENTĪVA APKALPOŠANA



INFORMĀCIJA NO INFRASTRUKTŪRA



SAMAZINĀTAS APKALPOŠANAS IZMAKS



DATU ANALĪZE UN SALĪDZINĀŠANA



ĀTRA BOJĀJUMA VIETAS NOTEIKŠANA



AKTĪVU UN DARBA UZSKAITES



SAMAZINĀTS ENERĢIJAS PATĒRIŅŠ

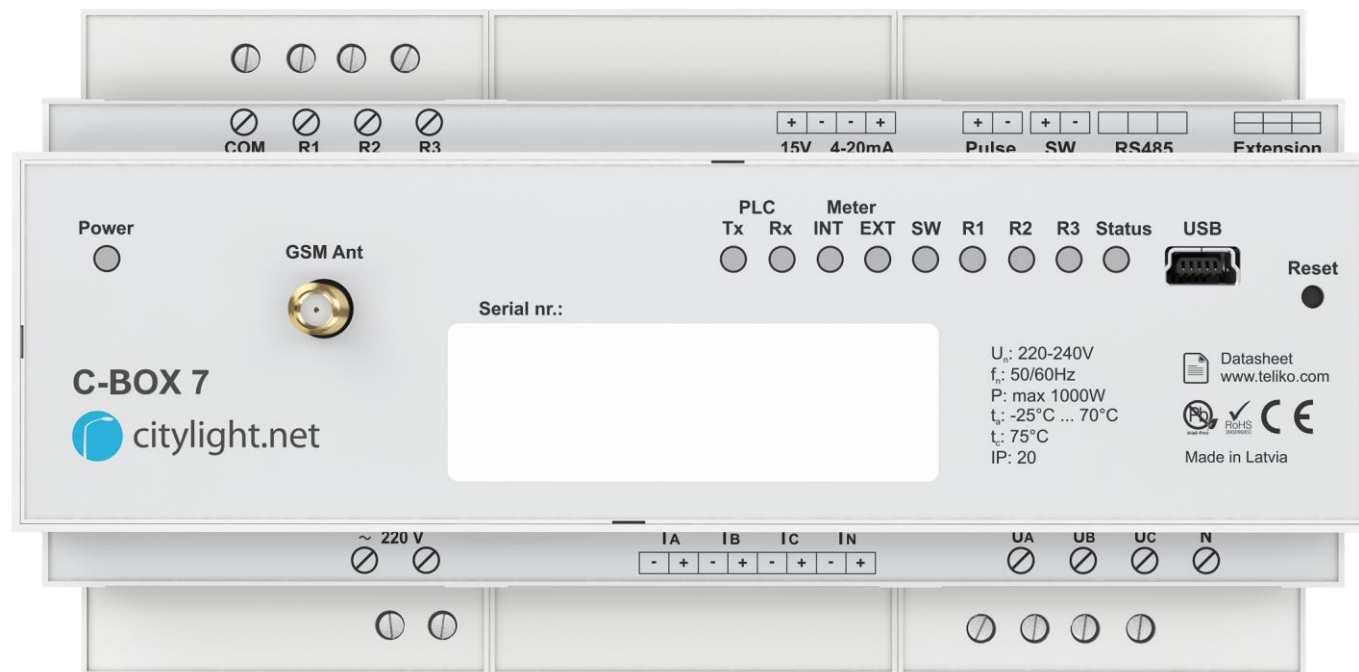


CENTRALIZĒTA UZRAUDZĪBA UN VADĪBA



SAMAZINĀTS CO2 IZMEŠU DAUDZUMS

# IEGUVUMI



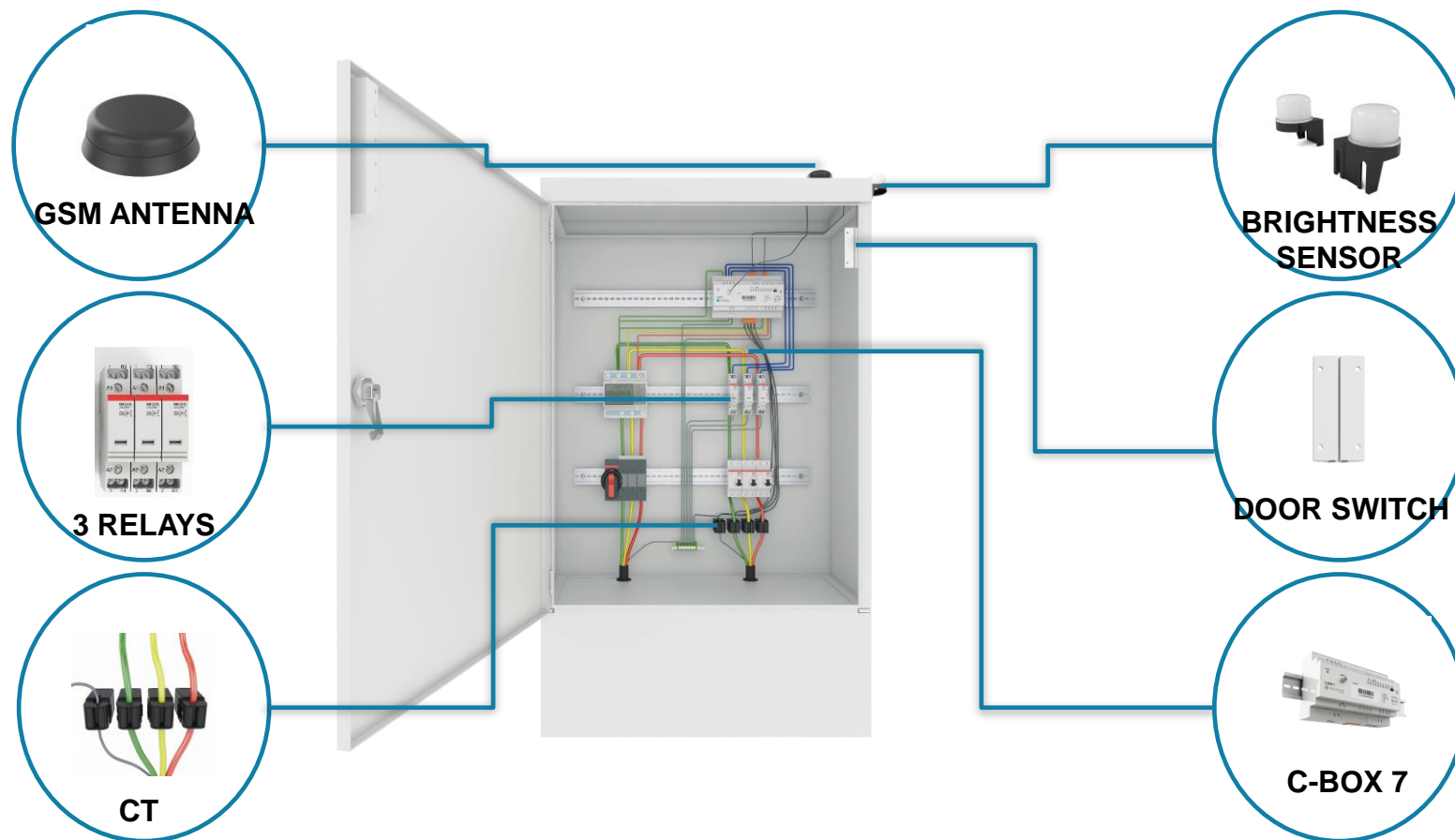
# C-BOX 7

SADALES SKAPJA VADĪBASBAS KONTROLIERIS – SEGMENTA KONTROLIERIS

# ĪPAŠĪBAS

Viena iekarta, absolūta vadības skapja kontrole:

- Iebūvēts GSM/3G modulis
- Iebūvēta iekšējā atmiņa
- Iebūvēta rezerves batrija
- Trīs releji kontaktoru vadībai (komutēšanai)
- Iebūvēts PLC vai RF kontrolieris
- Iebūvēta pārsprieguma aizsardzība
- Trīs fāzu sprieguma mērīšana
- Trīs līniju strāvas mērīšana (paplašināma līdz 36 līniju mērīšanai)
- Durvju slēdzis
- Apgaismojuma sensors
- Ciparu ieeja
- Paplašinājuma bloka pieslēgšana



Attālinata ielas apgaismojuma sadales skapja uzraudzība un vadība no jebkuras vieta, izmantojot plašāko bezvadu tīklu.



# GSM/GPRS/3G KOMUNIKĀCIJA

# SISTĒMAS ARHITEKTŪRA

1

Computer



2

Server



3

GSM operator



4

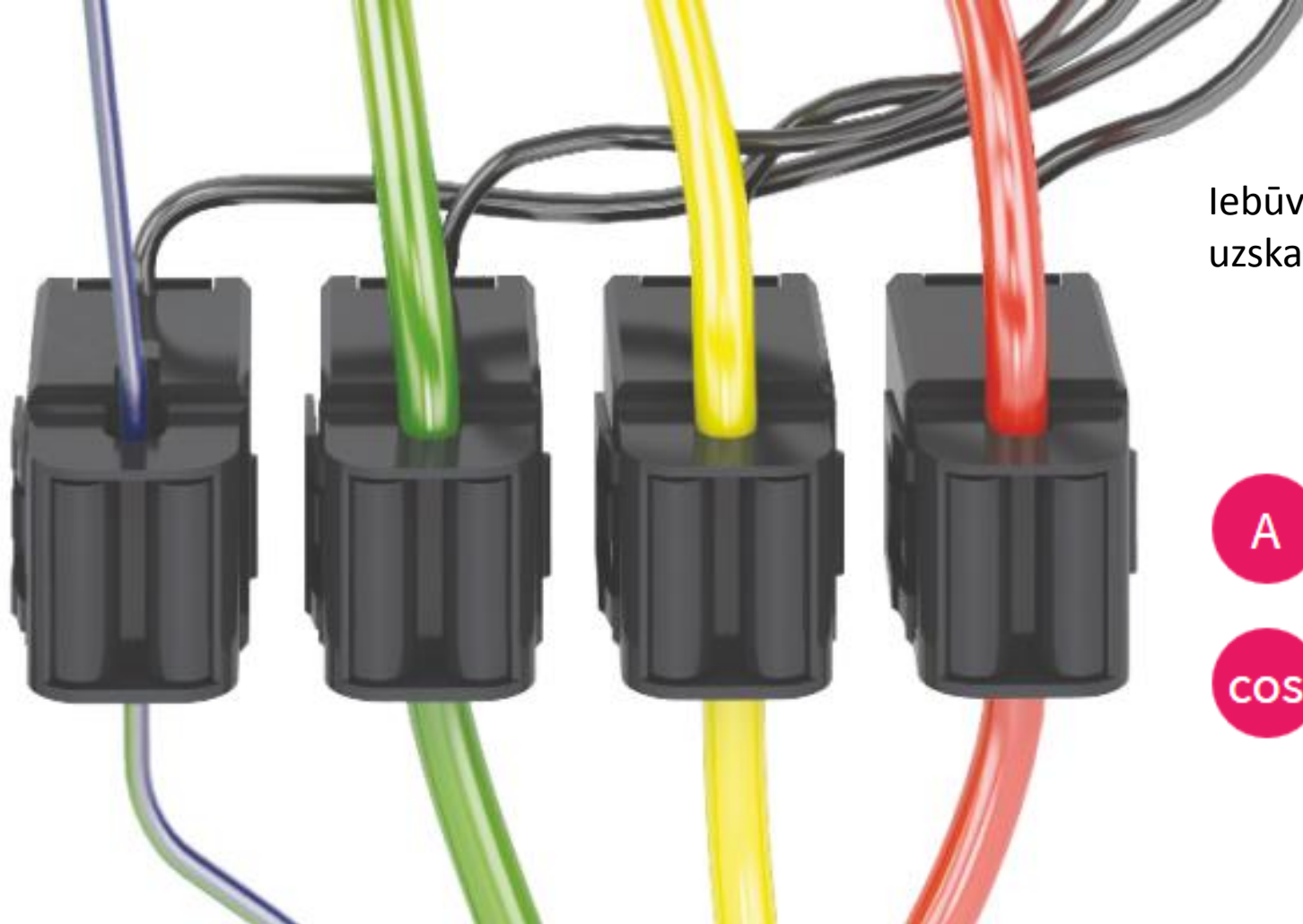
C-Box



Izslēgta apgaismojuma degšana diennakts gaišajā laikā, noputējušu vai bojātu fotoreleju dēļ, vai neprecīza ieslēgšanās/izslēgšanās nepārregulētu taimeru dēļ. C Box 7 nodrošina katras fāzes individuālu slēgšanos pēc saules cikla un nodefinēta slēgšanās profila ar gaismas sensora korekciju.



# KATRAS FĀZES SLĒGŠANA



Iebūvēts elektroenerģijas skaitītājs nodrošina precīzu uzskaiti un bojājumu noteikšanu.



Current



Voltage



Power factor



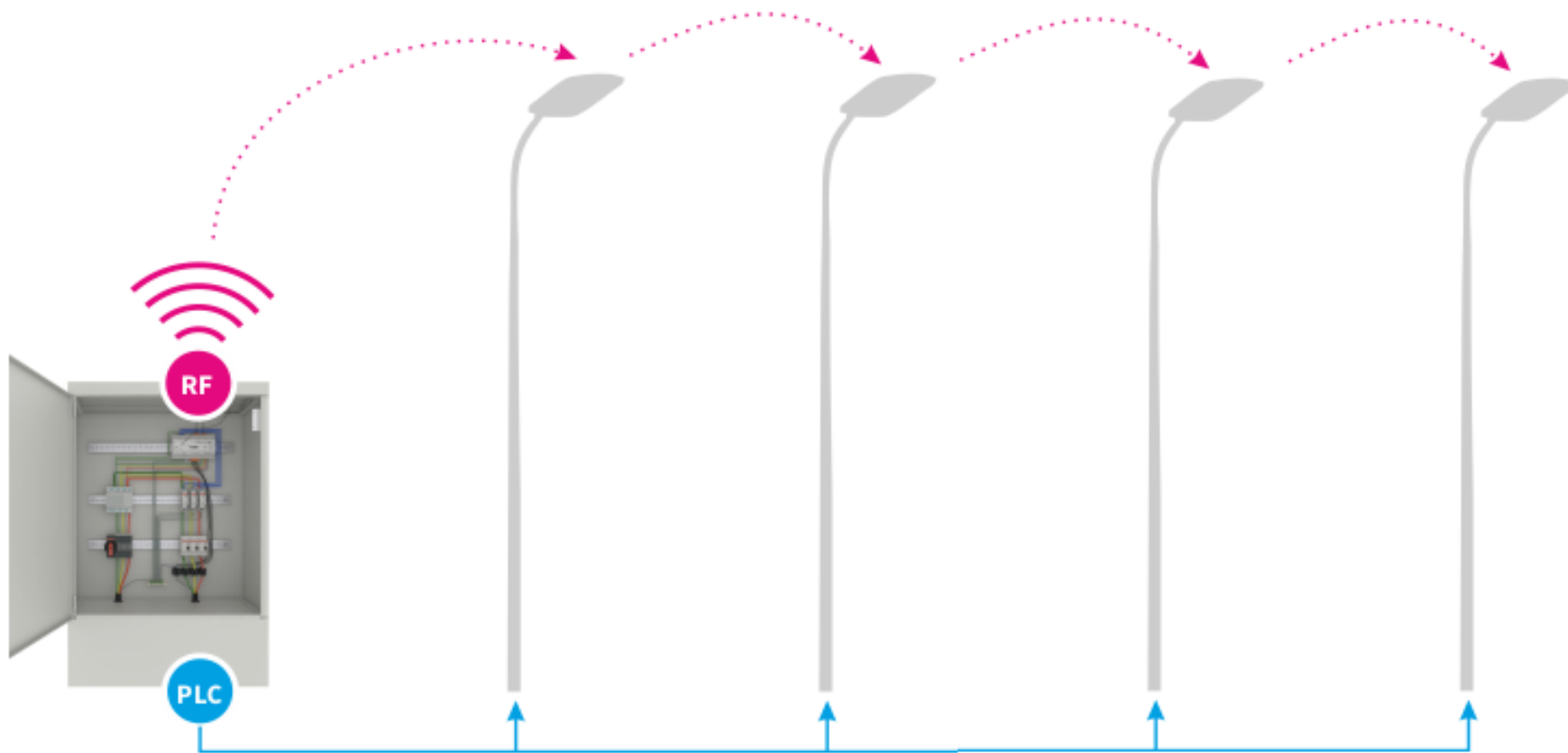
Leakage detection

# ENEERĢIJAS MĒRĪŠANA

C Box 7 ļauj pieslēgt, nolasīt un pārraidīt datus no dažādām ārējām iekārtām un sensoriem, piemēram, durvju slēdzis – neatļautas piekļūšanas gadījumiem.



# ĀRĒJO IEKĀRTU DATI



# PLC VAI RF KOMUNIKĀCIJA



# C-NODE 7

IELU APGAISMOJUMA LAMPU KONTROLIERIS

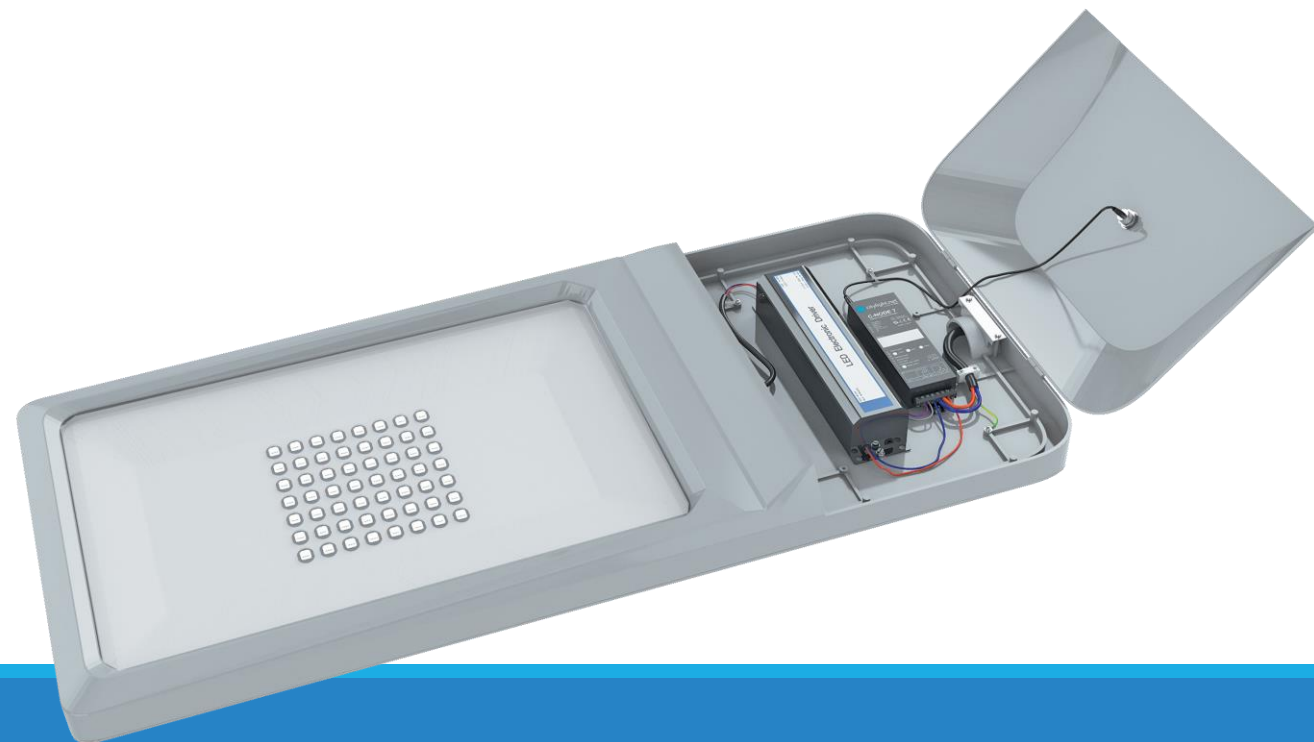
Saderība ar visiem tirgū esošajiem gaismekļiem izmantojot dažādus interfeisus, kā arī ērta konstrukcija padara Cnode 7 par ideālu rīku lampu vaībai.

DALI

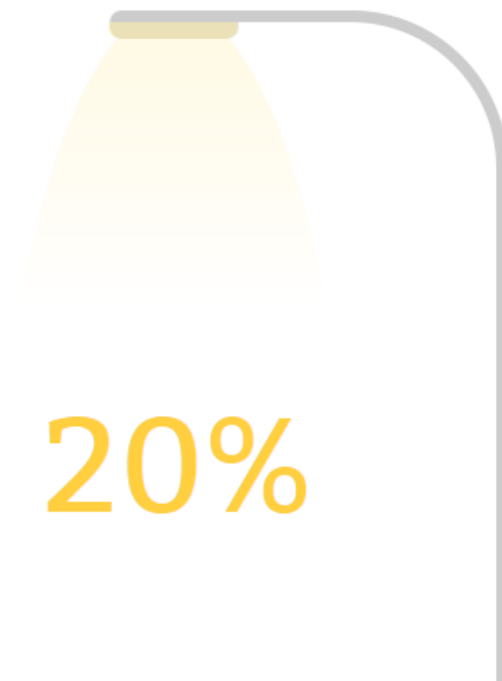
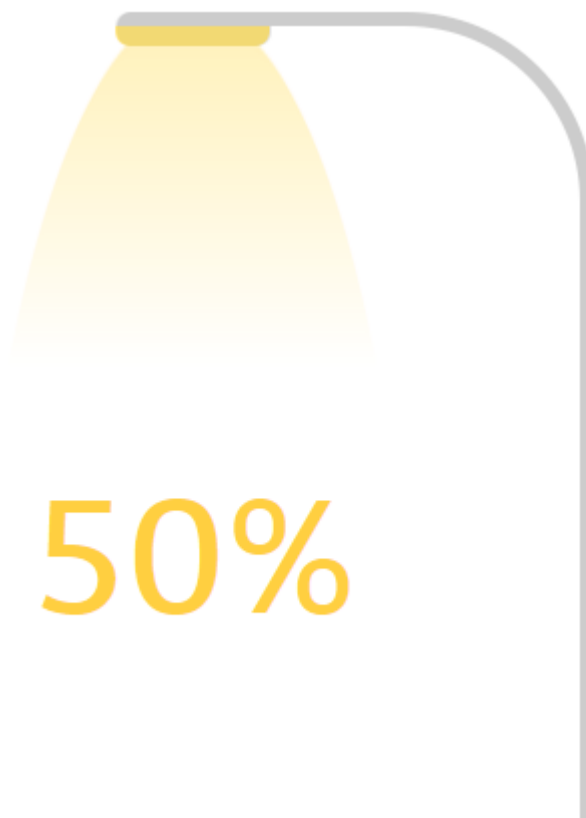
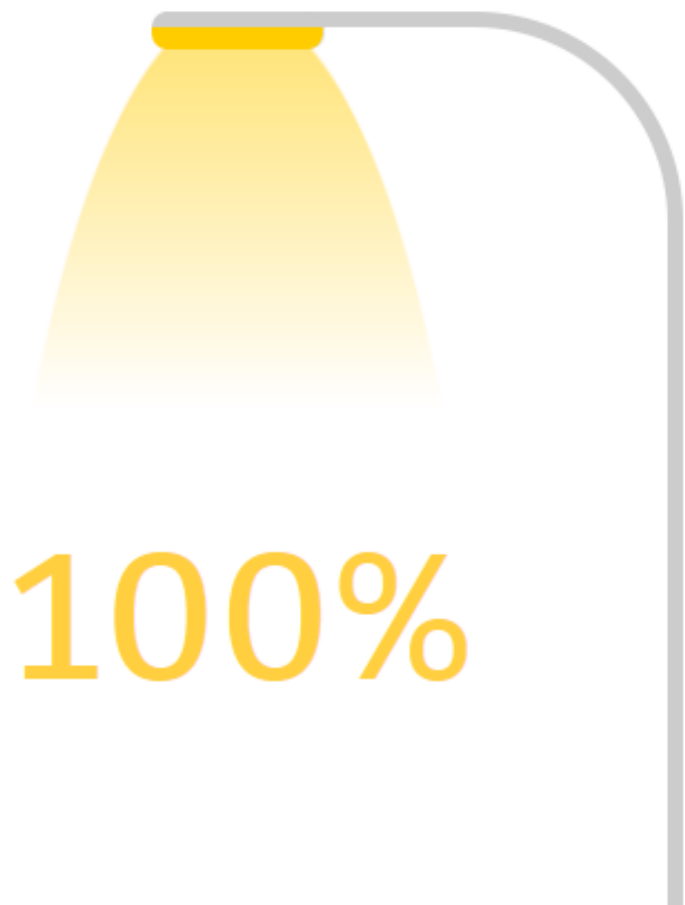
0-10V

PWM

Switch



# VIEGLA UZSTĀDĪŠANA



GAISMEKĻU DIMMĒŠANA

Ielu apgaismojums var kļūt vēl patstāvīgāks, viedāks un efektīvāks, pieslēdzot pie Cnode 7 kustības sensoru.



# SENSORI

Precīzi elektroenerģijas mērījumi katrā lampā. Izmantojot šos mērījumus var ātri un precīzi noteikt bojājuma vietu un veidu.



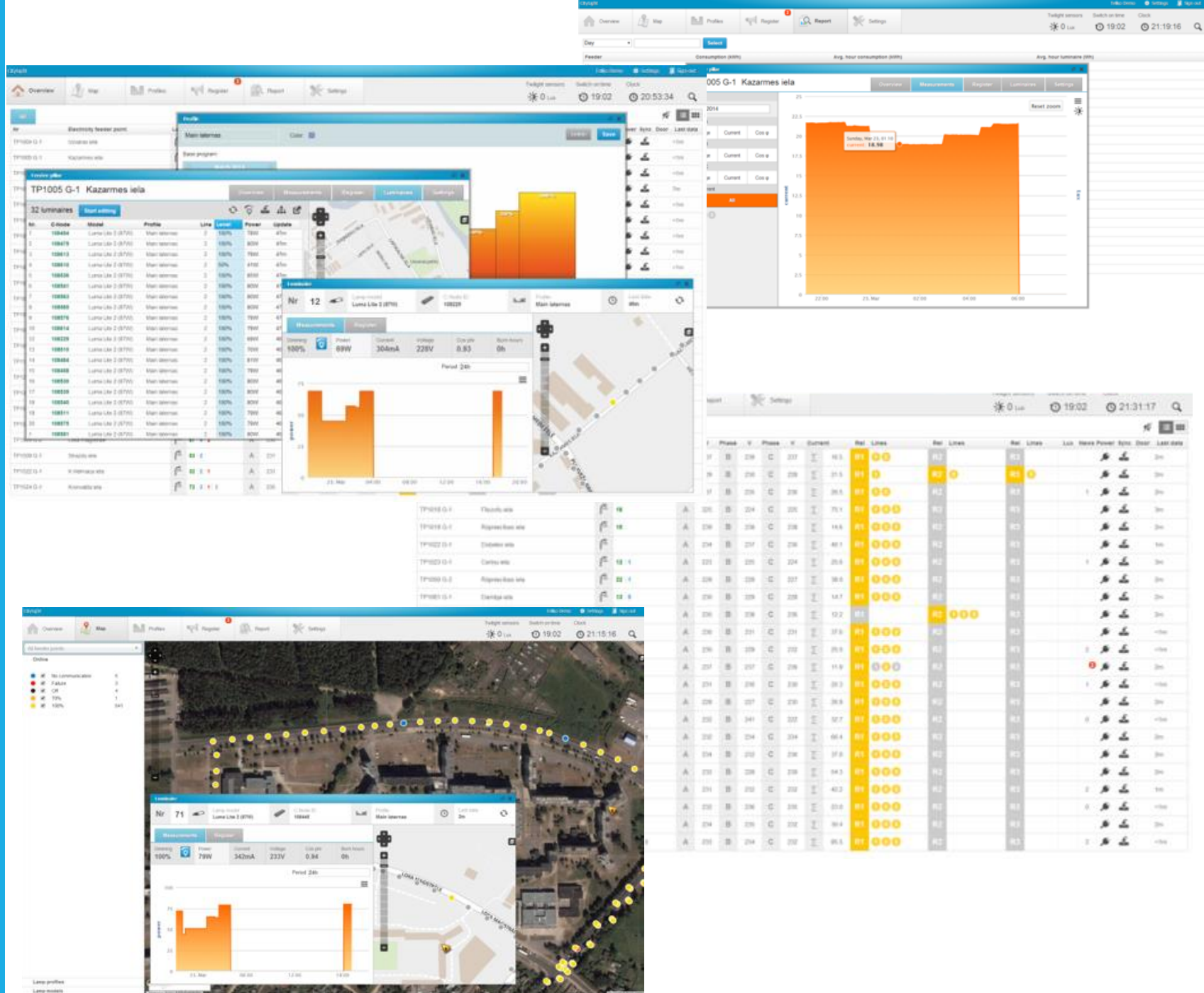
# ENERGY MEASUREMENTS



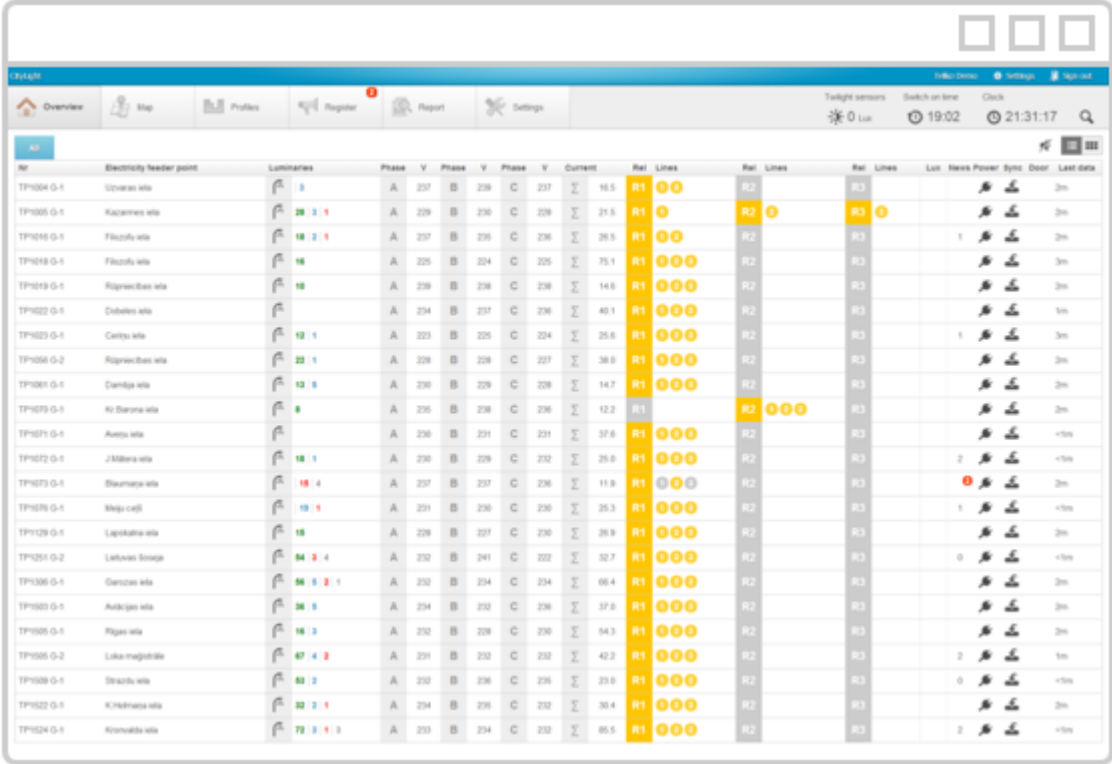
# CITYLIGHT.NET

IELU APGAISMOJUMA VADĪBAS PROGRAMMATŪRA

# CITYLIGHT

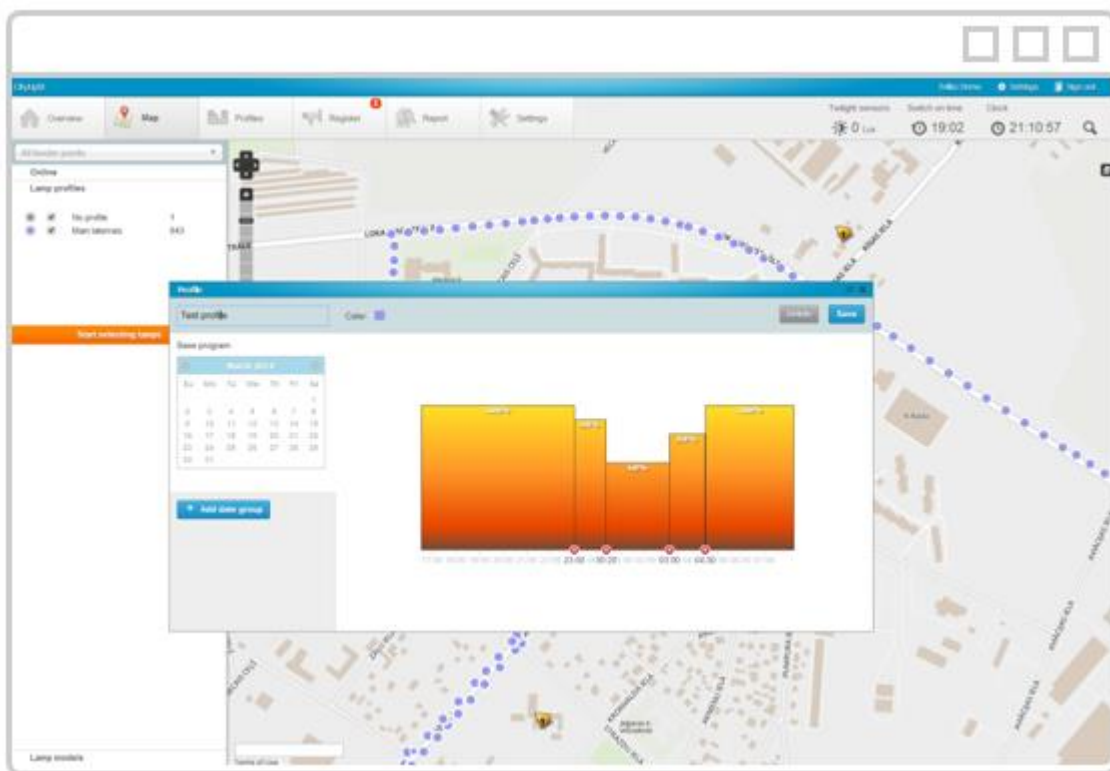


Daudzfunkcionāls rīks pastāvīgai ielu attālinātai uzraudzībai un vadībai.



ID	Electricity feeder point	Luminaires	Phase	V	Phase	V	Phase	V	Current	Rel	Lines	Rel	Lines	Rel	Lines	Lock	News	Power	Sync	Door	Last data
TP1004 G-1	Uzvaras iela	3	A	237	B	238	C	237	Σ 16.5	R1	0 0 0	R2		R3							2m
TP1005 G-1	Kačiemes iela	26 3 1	A	229	B	230	C	229	Σ 21.5	R1	0	R2	0	R3	0						2m
TP1016 G-1	Flakolds iela	18 2 1	A	237	B	236	C	236	Σ 26.5	R1	0 0 0	R2		R3		1					2m
TP1018 G-1	Flakolds iela	16	A	225	B	224	C	225	Σ 75.1	R1	0 0 0	R2		R3							3m
TP1019 G-1	Rīgaslauku iela	18	A	239	B	238	C	238	Σ 14.9	R1	0 0 0	R2		R3							2m
TP1022 G-1	Dobele iela		A	234	B	237	C	236	Σ 40.1	R1	0 0 0	R2		R3							1m
TP1023 G-1	Centru iela	12 1	A	223	B	225	C	224	Σ 25.6	R1	0 0 0	R2		R3		1					3m
TP1058 G-2	Rīgaslauku iela	22 1	A	228	B	228	C	227	Σ 38.9	R1	0 0 0	R2		R3							2m
TP1061 G-1	Centru iela	13 5	A	236	B	229	C	229	Σ 14.7	R1	0 0 0	R2		R3							2m
TP1079 G-1	Kl. Barona iela	8	A	235	B	238	C	236	Σ 12.2	R1		R2	0 0 0	R3							2m
TP1071 G-1	Avotu iela		A	236	B	231	C	231	Σ 37.6	R1	0 0 0	R2		R3							<1m
TP1072 G-1	J. Māliņa iela	18 1	A	236	B	229	C	232	Σ 25.9	R1	0 0 0	R2		R3		2					<1m
TP1073 G-1	Blauzmaņu iela	18 4	A	237	B	237	C	236	Σ 11.9	R1	0 0 0	R2		R3							2m
TP1076 G-1	Maņu ielā	19 1	A	231	B	230	C	230	Σ 25.3	R1	0 0 0	R2		R3		1					<1m
TP1129 G-1	Lipkaiņu iela	18	A	228	B	227	C	230	Σ 26.9	R1	0 0 0	R2		R3							2m
TP1251 G-2	Lielvado Smeķe	84 3 4	A	232	B	241	C	222	Σ 32.7	R1	0 0 0	R2		R3		0					<1m
TP1306 G-1	Centru iela	86 5 1	A	232	B	234	C	234	Σ 66.4	R1	0 0 0	R2		R3							2m
TP1503 G-1	Autāju iela	36 5	A	234	B	232	C	236	Σ 37.9	R1	0 0 0	R2		R3							2m
TP1505 G-1	Rīgas iela	18 3	A	232	B	228	C	230	Σ 54.3	R1	0 0 0	R2		R3							2m
TP1505 G-2	Līķu ielā	47 4 3	A	231	B	232	C	232	Σ 42.2	R1	0 0 0	R2		R3		2					1m
TP1509 G-1	Stradiņu iela	53 3	A	232	B	236	C	236	Σ 23.9	R1	0 0 0	R2		R3		0					<1m
TP1522 G-1	K. Pētersona iela	32 3 1	A	234	B	235	C	232	Σ 39.4	R1	0 0 0	R2		R3							2m
TP1524 G-1	Kronvalda iela	72 3 1	A	233	B	234	C	232	Σ 65.5	R1	0 0 0	R2		R3		2					<1m

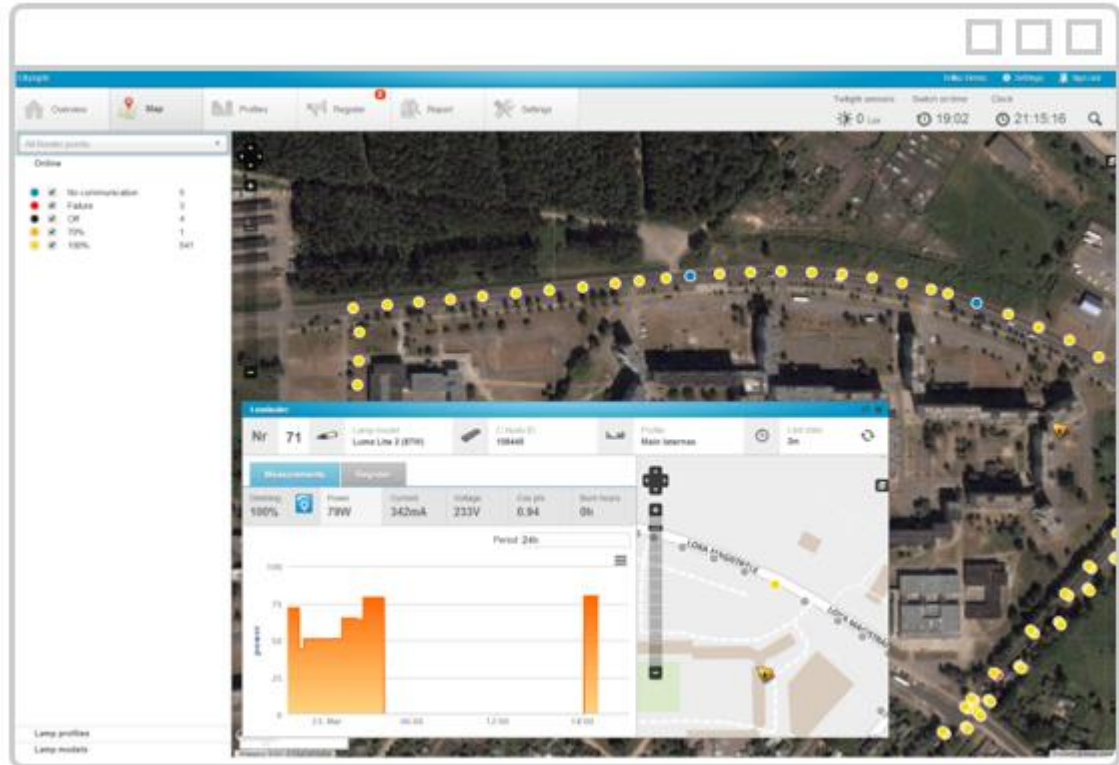
# DISPEŠERU UZRAUDZĪBA



Individuāli definējami un piešķirami ikvienam gaismeklim dimmēšanās profilu, iestādot un mainot laiku un apgaismojuma līmeni ļaujot maksimāli ietaupīt elektroenerģiju un paildzinot gaimekļa mūžu.

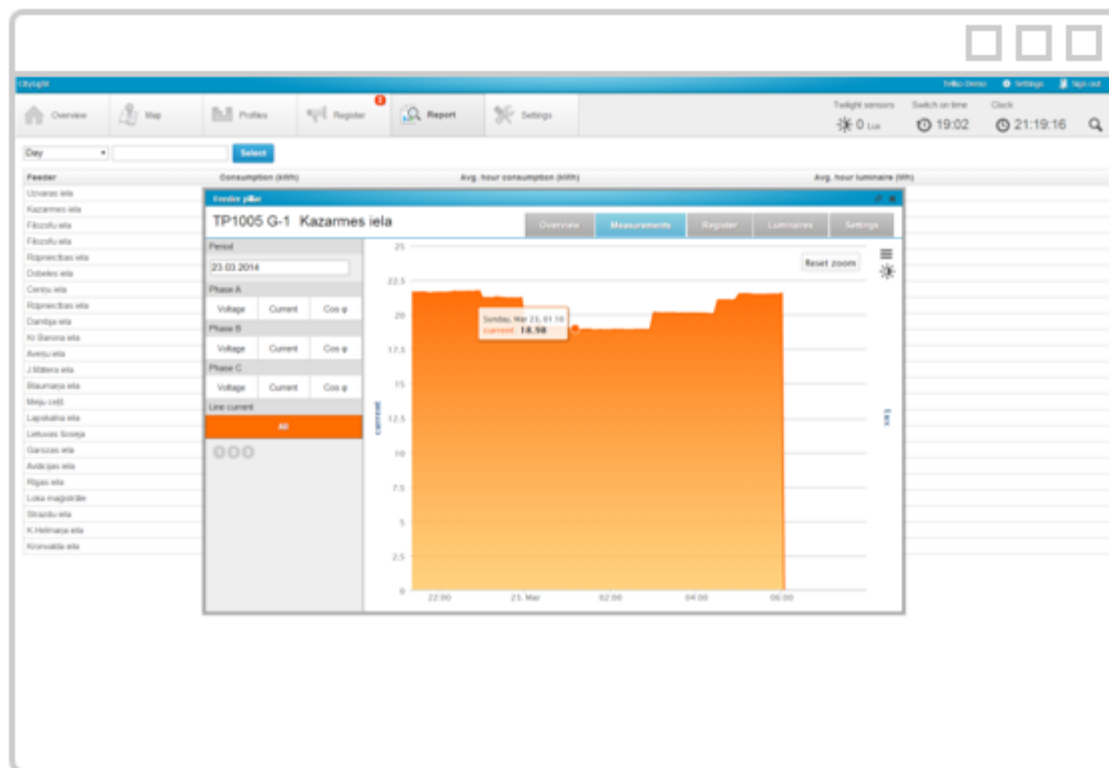
# DIMMĒŠANĀS PROFILI

Interaktīva karte palīdz ātrāk un ērtāk piešķirt jaunus iestatījumus kontrolieriem, vai noteikt bojājumu atrašanās vietu.

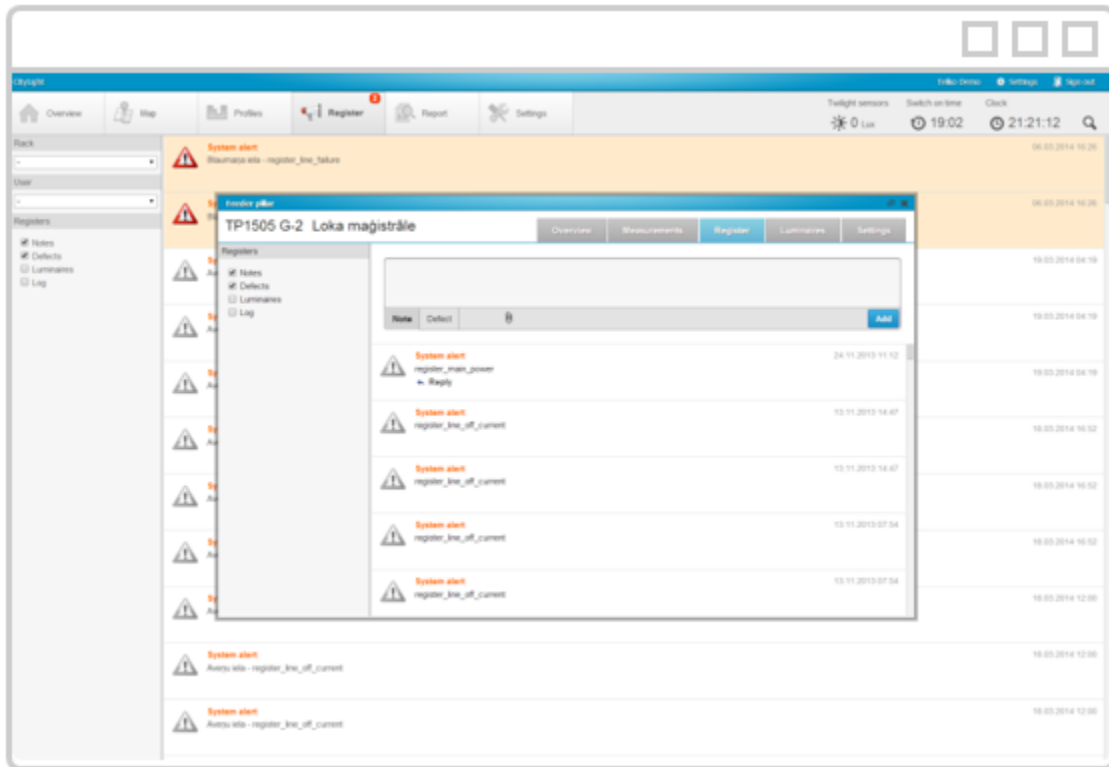


# GIS

Regulāri sagatavoti vai pēc pieprasījuma, pieejami elektroenerģijas mērījumi no sadales skapja vai katra gaismekļa grafiskā veidā uz klienta ekrāna.

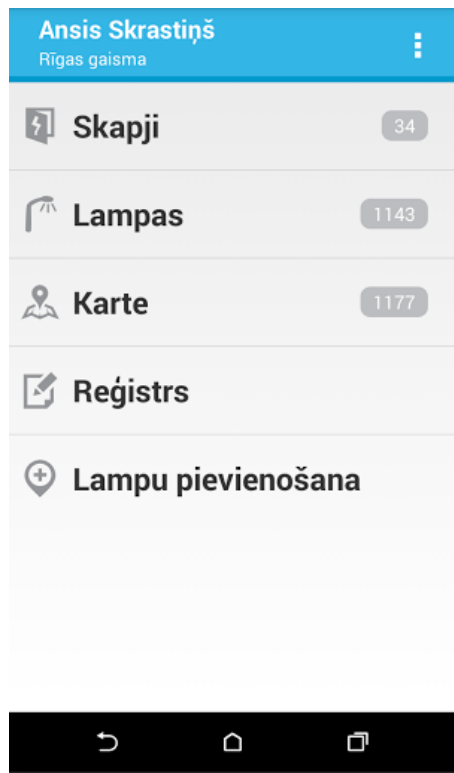
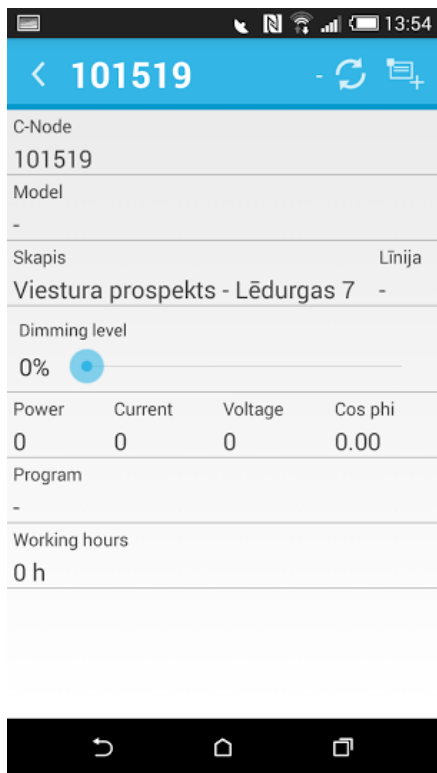


# MĒRĪJUMI



Apkalošanas žurnāls, darbību izsekošana vai brīdinājumu reģistrs ir pieejami pat vairākus gadus pēc notikumiem. Izcelti brīdinājumi uz ekrāna, SMS vai EPASTA ziņojumi reālajā laikā.

# NOTIKUMU REĢISTRS



Daudzfunkcionāls rīks ielu apgaismojuma vadībai un uzskaiti mobilajā tālrunī.

# MOBILĀ APLIKĀCIJA

**Teliko**



**CITYLIGHT.NET**

---

PALDIES!