

LAUKSAIMNIECĪBA



Izsaki viedokli: ilgtermiņa redzējums par lauku apvidiem

Eiropas Savienība ir uzsākusi debates par lauku apvidu nākotni un to lomu mūsu sabiedrībā. Aicinām aktīvi piedalīties dokumenta izstrādē, sniedzot savu viedokli līdz 9. septembrim.

Plašāk: <https://ej.uz/eh5c>



Notiks lauka diena lopkopības saimniecībā

LLKC sadarbībā ar SIA "Lāses AM", GLAB un AREI aicina apmeklēt demonstrējuma lauka dienu par vaislas teļu audzēšanu gaļas liellopu saimniecībā 20. augustā divās daļās SIA "Lāses AM" novietnē "Kolumbi" Rumbas pagastā, Kuldīgas novadā.

Plašāk: <https://ej.uz/sfut>



Šogad bakteriālā iedega Latvijā konstatēta trīs vietās

Valsts augu aizsardzības dienests (VAAD) šogad, veicot bakteriālās iedegas saimniekaugu pārbaudes, visā Latvijas teritorijā ņēmis 276 paraugus, no kuriem sešos paraugos konstatēta bīstama augu karantīnas slimība bakteriālā iedega (*Erwinia amylovora*) trīs vietās – Dobeles, Nīcas un Daugavpils novados.

Plašāk: <https://ej.uz/onyv>



Akreditē VTUA turpināt AAL lietošanas iekārtu pārbaudes

Valsts aģentūra "Latvijas Nacionālais akreditācijas birojs" jūlija beigās pagarinājusi VTUA akreditācijas apliecības augu aizsardzības līdzekļu lietošanas iekārtu pārbaudes veikšanai derīguma termiņu līdz 2025. gada 2. augustam.

Plašāk: <https://ej.uz/6w1n>



Noslēgusies pieteikumu pieņemšana studijām LLU

3. augustā noslēdzās reflektantu pieteikumu pieņemšana Latvijas Lauksaimniecības universitātes pamatstudiju un augstākā līmeņa studiju vietām. Studētgrībētāju interese par Jelgavā piedāvāto augstāko izglītību ir pieaugusi, un kopumā lielāko pieteikumu skaitu saņēmušas pamatstudiju programmas veterinārmedicinā, mežzinātnē, mežinženieros, datorvadībā un ekonomikā.

Plašāk: <https://ej.uz/kxmz>



Sākas pieteikšanās programmai "Piens un augļi skolai"

Apvienotā skolu programma "Piens un augļi skolai" darbojas ar vienotu pieeju produktu izdālei bērniem un jauniešiem – gan augļus un dārzeņus, gan piena produktus bez maksas no 1. oktobra trīs reizes mācību nedēļā varēs saņemt gan pirmsskolnieki, gan 1.-9. klašu skolēni.

Plašāk: <https://ej.uz/3y5w>

GRĀMATVEDĪBA UN NODOKĻI



Aktuāli par sezonas laukstrādnieku ienākuma nodokli

Lauksaimniekiem ir iespēja izmantot atvieglotu darbaspēka nodokļa režīmu sezonas darbos nodarbinātajiem, par tiem maksājot vien 15% darbaspēka nodokli! Pieejama arī video pamācība par sezonas laukstrādnieku nodarbināšanu.

Plašāk: <https://ej.uz/14ex>

TĀLĀKIZGLĪTĪBA



Mācības lauksaimniekiem un mežsaimniekiem visā Latvijā

LLKC sadarbībā ar Latvijas Lauksaimniecības universitāti līdz pat 2022. gadam lauksaimniekiem, mežsaimniekiem un pārtikas produktu ražošanas nozarē strādājošajiem piedāvā plašas teorētisko un praktisko mācību iespējas. Sekojiet līdzi aktuālajai informācijai mājaslapā!

Plašāk: <https://ej.uz/ek33>



Iespēja piedalīties saimniecību un mežu apmeklējumos

Latvijā lauksaimniekiem un mežsaimniekiem ar ES atbalstu tiek piedāvāts apmeklēt saimniecības un mežus, lai gūtu praktisku pieredzi un dalītos tajā ar citiem – gan Latvijā, gan ārzemēs. Aktuālā informācija – mājaslapā.

Plašāk: <https://ej.uz/ay3n>

DAŽĀDAS IESPĒJAS



Projekta ATLAS aptauja Latvijas lauksaimniekiem

Biedrība "Latvijas Bioloģiskās lauksaimniecības asociācija", Dārzkopības institūts un Latvijas Augļkopju asociācija aicina Latvijas lauksaimniekus piedalīties elektroniskajā aptaujā par lauksaimnieku vēlmēm informācijas tehnoloģiju (IT) un robotikas jomās.

Plašāk: <https://ej.uz/rztt>



Notiks "Kazu dienas 2020"

Talsu novada zemnieku saimniecībā "Bērzi" 15. augustā notiks "Kazu dienas".

Plašāk: <https://ej.uz/po43>



E-ČIEKURS

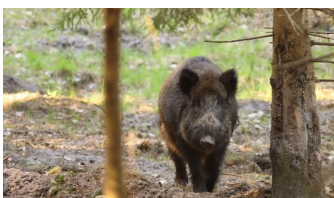
Nedēļas aktualitātes



Notiek klātienes mācības, mežu apmeklējumi un semināri

Beidzoties ārkārtējai situācijai valstī un ievērojot Ministru kabineta noteikumus nr. 360 "Epidemioloģiskās drošības pasākumi Covid-19 infekcijas izplatības ierobežošanai", Meža konsultāciju pakalpojumu centrs atsāk organizēt mācības, mežu apmeklējumus un seminārus meža īpašniekiem, meža nozarē nodarbinātajiem un medniekiem.

Plašāk: <https://ej.uz/g21f>



Palīdzēt cīņā ar ĀCM var ikviens iedzīvotājs

Šī gada pirmajos septiņos mēnešos konstatēti teju 200 Āfrikas cūku mēra (ĀCM) gadījumi meža cūku populācijām, kas signalizē, ka cīņa ar šo bīstamo slimību nav galā. Lai samazinātu ĀCM izplatību dabā, AS "Latvijas valsts meži" un Pārtikas un veterinārais dienests (PVD) aicina ikvienu Latvijas iedzīvotāju, kurš atrod beigtu meža cūku, ziņot par to PVD teritoriālajai struktūrvienībai vai vietējai pašvaldībai, kuras teritorijā meža cūka atrasta.

Plašāk: <https://ej.uz/k6jb>



Turpinās vilku un lūšu populācijas dinamikas pētījums

LVMI "Silava" Medniecības un faunas menedžmenta virziens 2020. gada janvārī uzsāka pētījumu "Pelēko vilku *Canis lupus* un Eirāzijas lūšu *Lynx lynx* subpopulācijas dinamika Latvijā un konfliktu risku identificēšana lopkopības nozarē". Šajā posmā darbs veltīts Latvijas vilku populācijas dinamikas analīzei un modelēšanai, kā arī zinātnisku publikāciju sagatavošanai.

Plašāk: <https://ej.uz/854h>



Jaunami meža īpašniekiem pieejami e- semināros

LLKC Meža konsultāciju pakalpojumu centrs meža īpašniekiem sagatavojis un piedāvā bezmaksas informatīvos e-seminārus. Tajos var uzzināt svarīgāko informāciju par valsts un ES likumdošanu un izmaiņām, pieejamo valsts un ES atbalstu meža īpašniekiem, Lauku attīstības programmas 2014.-2020. gadam aktivitātēm un citām meža, vides, lauku nozares un valsts pārvaldes institūciju aktualitātēm. E-semināri pieejami: <https://ej.uz/7sk6>.

Plašāk: <https://ej.uz/czsb>

Tuvākajā laikā plānotie izglītojošie semināri:

Datums	Nosaukums	Norises vieta	Kontaktinformācija
12. augusts	Meža augu izmantošanas iespējas	Krāslavas novads, z/s "Rūķīši" Sākums plkst. 10.00	MKPC Preiļu nod., Astrīda Rudzīte, t. 26410476

Tuvākajā laikā plānotās mācības:

Datums	Tēma	Norises vieta	Pieteikšanās
15.-16. augusts	Noturīga mežaudze un mežaudzes audzēšanas riski	Grobiņa	Agrita Šēnberga, t. 29285111, agrita.senberga@mkpc.llkc.lv
29.-30. augusts	Noturīga mežaudze un mežaudzes audzēšanas riski	Saldus	Maruta Pragulbicka, t. 20222041, maruta.pragulbicka@mkpc.llkc.lv

Tuvākajā laikā plānotie mežu apmeklējumi:

Izbrauc no	Datums	Tēma	Uz kuriem	Pieteikšanās
Limbaži	10.-11. augusts	Meža apsaimniekošanas metodes aizsargājamās dabas teritorijās	Rāznas nacionālā parka teritorija	Elvīra Grasmāne, t. 27813558, elvira.grasmane@mkpc.llkc.lv
Sigulda un Cēsis	13.-14. augusts	Meža apsaimniekošanas metodes aizsargājamās dabas teritorijās	Rāznas nacionālā parka teritorija	Laila Šestakovska, t. 28323647, laila.sestakovska@mkpc.llkc.lv
Dagda	20.-23. augusts	Sabiedrībai sociāli nozīmīgu mežu apsaimniekošana un labiekārtošana	Gaujas nacionālais parks, Randu pļavas, Purezers	Jānis Dzalbs, t. 26459513, janis.dzalbs@mkpc.llkc.lv
Grobiņa	12.-13. septembris	Sabiedrībai sociāli nozīmīgu mežu apsaimniekošana un labiekārtošana	Gaujas nacionālais parks, Randu pļavas, Veczemju klintis, Purezers	Agrita Šēnberga, t. 29285111, agrita.senberga@mkpc.llkc.lv

Iepriekšēja pieteikšanās uz apmeklējumiem ir OBLIGĀTA! Vietu skaits grupās – ierobežots.



Aktuālāko informāciju par plānotajiem bezmaksas semināriem, mācību grupām un mežu apmeklējumu braucieniem var uzzināt sadaļās [Apmācības](#), [Mežu apmeklējumi](#) un [Semināri meža īpašniekiem](#), sociālajā vietnē Facebook: [LLKC Meža konsultāciju pakalpojumu centrs](#) vai rakstot e-pastu uz apmacibas@mkpc.llkc.lv, kā arī individuāli sazinoties ar MKPC nodaļu [speciālistiem](#).

Atgādinām, ka pasākuma organizēšanas vietā nedrīkst ierasties personas, kurām noteikta pašizolācija, mājas karantīna vai stingrā izolācija, vai kurām ir elpošanas ceļu infekcijas pazīmes!

Sagatavoja Sarmīte Grundšteine, MKPC

SEKOJIET JAUNUMIEM!



facebook.com/LLKIC



[@LLKC_lv](https://twitter.com/LLKC_lv)



draugiem.lv/LLKC

www.llkc.lv

www.laukutikls.lv



LATVIJAS LAUKU
KONSULTĀCIJU UN
IZGLĪTĪBAS CENTRS



Lauku tīkls



MKPC



ZIVSAIMNIECĪBAS TĪKLS

NACIONĀLAIS
ATTĪSTĪBAS
PLĀNS 2020



EIROPAS SAVIENĪBA
EIROPA INVESTĒ LAUKU APVIDOS
Eiropas Lauksaimniecības fonds
lauku attīstībai

“Lauku E-Lapa” sagatavota LLKC Apgādā, vadītāja Iveta Tomsone, redaktore Dace Millere, Andras Eriņas salikums.