

## LAUKSAIMNIECĪBA



### LLKC izsludina akciju "Atklāj Novada Garšu!"

Lai iepazīstinātu sabiedrību ar to, kādi ir Latvijas vietējie ražotāji un kādus produktus viņi piedāvā, kā arī veicinātu vietējās produkcijas noietu, LLKC rīkotais pasākums "Novada Garša" šovasar aicina piedalīties ceļošanas akcijā "Atklāj Novada Garšu!". Konkrētā novada saimniecības meklējiet mājaslapā [www.novadagarsa.lv](http://www.novadagarsa.lv) – atsevišķā sadaļā "Apceļošanas akcija".

Plašāk: <https://ej.uz/r67v>



### Lauksaimnieki saņem marķēto dīzeļdegvielu

Lauku atbalsta dienests pieņēmis lēmumu par lauksaimniekiem piešķirto marķētās dīzeļdegvielas kopējo daudzumu šim saimnieciskajam gadam. Šogad tās saņemšanai ir pieteikušies 17 186 lauksaimnieki. No 2020. gada 1. jūlija līdz 30. novembrim var iegādāties ne vairāk kā 90% no kopējā piešķirtā degvielas daudzuma.

Plašāk: <https://ej.uz/db21>



### Ienesīgākā – rapšu un kviešu audzēšana lielās saimniecībās

LLKC Ekonomikas nodaļas veiktā saimniecību grāmatvedības datu analīze rāda, ka pērn lauksaimniecībā ienesīgākie kultūraugi bija ziemas kvieši un ziemas rapši. Datu analīze liecina – jo lielāka saimniecība pēc apgrozījuma, jo tā ir ekonomiski stabilāka un spēta konkurēt globālajā tirgū arī tad, ja ES platībmaksājumu nebūtu.

Plašāk: <https://ej.uz/u3ub>



### Konkursa "Šodien laukos" 4. uzdevums

Jūlija tēma: Laiks laiskoties! Šomēnes ļaujām ievilkāt elpu un atpūsties, tāpēc uzdevums pavisam vienkāršs: atrodi atbildes uz jautājumiem lielajā krustvārdu mīklā, pareizas (un nepareizas) atbildes sūti uz konkursa epastu. Par katru pareizu atbildi piešķirsim 1 punktu!

Plašāk: <https://ej.uz/kswm>



### Pamatvielas, kuras apstiprinātas lietošanai augu aizsardzībā

Sīpolu eļļa, talks, alus, kosa u. c. – pamatvielas, kuras apstiprinātas lietošanai augu aizsardzībā. Viena no videi un cilvēka veselībai draudzīgākajām augu aizsardzības metodēm ir pamatvielu lietošana, īpaši tās ieteicams lietot mazdārziņos, kuros nav vēlams lietot ķīmiskos augu aizsardzības līdzekļus.

Plašāk: <https://ej.uz/snoa>



### Konstatēts šogad pirmais ĀCM gadījums mājas cūkām

Latvijā reģistrēts šogad pirmais Āfrikas cūku mēra (ĀCM) uzliesmojums mājas cūkām. Slimība konstatēta cūku novietnē Kuldīgas novada Gudenieku pagastā, Krauļos. Pārtikas un veterinārais dienests saimniecībā veic ĀCM apkarošanas pasākumus, tostarp tiks iznīcināta 31 cūka.

Plašāk: <https://ej.uz/9ugk>



### Atgādinājums par drošas darbības vadlīnijām

Lai mēs visi būtu pēc iespējas piesardzīgāki, lai palīdzētu uzņēmumiem vairāk rūpēties par saviem darbiniekiem un klientiem, Latvijas Ekonomikas ministrija atgādina, ka tās mājaslapā publicētas drošas darbības vadlīnijas dažādu jomu uzņēmumiem.

Plašāk: <https://ej.uz/ysib>

## PĀRTIKA



### Latvijas augļi un dārzeņi būs arvien pieejamāki veikalos

Pirmdien, 6. jūlijā, zemkopības ministrs Kaspars Gerhards un lauksaimnieku un tirgotāju nevalstisko organizāciju vadītāji parakstīja sadarbības memorandu, lai veicinātu Latvijā ražotu kvalitatīvu augļu, ogu un dārzeņu vēl plašāku pieejamību patērētājiem un atbalstītu Latvijas augļu, ogu un dārzeņu ražotājus Covid-19 krīzes ekonomisko seku pārvarēšanā.

Plašāk: <https://ej.uz/ytg5>

## GRĀMATVEDĪBA UN NODOKĻI

Atskaišu termiņi	
15.07.	Ziņojums par pašnodarbinātā VSAOI 2. ceturksnī.
15.07.	Deklarācija par skaidrā naudā veiktajiem darījumiem jūnijā.
15.07.	Paziņojums par FP izmaksātajām summām jūnijā.
20.07.	PVN deklarācija par jūniju/2. ceturksni.
20.07.	UIN deklarācija par jūniju/2. ceturksni.
20.07.	Dabas resursu nodokļa pārskats par 2. ceturksni.



## E-ČIEKURS

### Nedēļas aktualitātes



### Izdots vasaras „Čiekurs”

LLKC Mežu konsultāciju pakalpojumu centra sagatavotajā izdevuma „Čiekurs” vasaras numurā aktuāla un noderīga informācija meža īpašniekiem. Lasiet par to, ka atsākas klātienes semināri, mācības un mežu apmeklējumi, par virtuālajiem semināriem kā nākotnes modeli aktuālās informācijas saņemšanai, par meža nozares konferenci, kurā spriests par attīstību klimata pārmaiņu kontekstā. Arī par meža īpašnieku mācībām mizgraužu ierobežošanai, dabas skaitīšanu, kā arī Latgales mežsaimnieka pieredzes stāsts un vēl cita informācija.

Plašāk: <https://ej.uz/etwz>





### LVM aicina iegādāties tehnoloģisko koksni un malku

Meža kaitēkļu, jo īpaši egļu astoņzobu mizgrauža savairošanās risku novēršanai, nepieciešama tūlītēja meža īpašnieka rīcība, izvedot no meža vēja laužto vai kukaiņu bojāto koksni. A/s "Latvijas valsts meži" aicina interesētus iegādāties tehnoloģisko koksni un malku, kas pieejama pēc pavasara vējgāžu postījumu izstrādes.

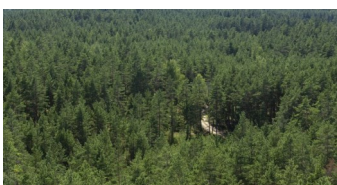
Plašāk: <https://ej.uz/2mfe>



### Turpinās saldā ķirša pētījuma īstenošana: aktualitātes

Turpinās pētījuma "Saldā ķirša (*Cerasus avium* Moench. syn. *Prunus avium* L.) pavairošanas tehnoloģiju aprobācija un perspektīvāko klonu atlase produktīvu lietkoksnēs stādījumu ierīkošanai Latvijas klimatiskajos apstākļos" īstenošana. Vairāk par pētījumu lasāms LVMI "Silava" pētījuma mājaslapā un žurnāla "Agrotops" jūlija numurā,

Plašāk: <https://ej.uz/rq7u>



### Pēdējā darbdiena VMD ģenerāldirektora amatā

Saskaņā ar Zemkopības ministrijas rīkojumu Nr. 146-p, ar 2020. gada 10. jūliju tiek izbeigtas valsts civildienesta attiecības ar Valsts meža dienesta ģenerāldirektoru Andi Krēsliņu, kurš Valsts meža dienesta ģenerāldirektora amata pienākumus pildīja no 2011. gada.

Plašāk: <https://ej.uz/5u6f>



### Vēl var pieteikties konkursam "Sakoptākais mežs 2020"

Veicinot ilgtspējīgu saimniekošanu Latvijas mežos un aicinot meža apsaimniekotājus runāt par labas mežsaimniecības prakses uzturēšanu, notiek pieteikšanās Latvijas Meža īpašnieku biedrības konkursam "Sakoptākais mežs". Konkurss noritēs jau ceturto gadu, un savu pieteikumu ikviens interesents var iesniegt līdz 15. jūlijam.

Plašāk: <https://ej.uz/oxmn>



### Jaunumi meža īpašniekiem pieejami e- semināros

LLKC Meža konsultāciju pakalpojumu centrs meža īpašniekiem sagatavojis un piedāvā bezmaksas informatīvos e-seminārus. Tajos var uzzināt svarīgāko informāciju par valsts un ES likumdošanu un izmaiņām, pieejamo valsts un ES atbalstu meža īpašniekiem, Lauku attīstības programmas 2014.-2020. gadam aktivitātēm un citām meža, vides, lauku nozares un valsts pārvaldes institūciju aktualitātēm. E-semināri pieejami: <https://ej.uz/7sk6>.

Plašāk: <https://ej.uz/czsb>



### Atsākas klātienes mācības, mežu apmeklējumi un semināri

Beidzoties ārkārtējai situācijai valstī un ievērojot Ministru kabineta noteikumus nr. 360 "Epidemioloģiskās drošības pasākumi Covid-19 infekcijas izplatības ierobežošanai", Meža konsultāciju pakalpojumu centrs atsāk organizēt mācības, mežu apmeklējumus un seminārus meža īpašniekiem, meža nozarē nodarbinātajiem un medniekiem.

Plašāk: <https://ej.uz/g21f>

Tuvākajā laikā plānotie izglītojošie semināri:

Datums	Nosaukums	Norises vieta	Kontaktinformācija
15. jūlijā	Ārstniecības augi. Ievākšanas laiks un izmantošana.	Ošenieku klubs un saimniecība "Silmāji", Jaunlutrīņu pagasts, Saldus novads.  Sākums plkst. 13.00	MKPC Dienvidkurzemes nodaļa Maruta Pragulbicka tālr. 20222041

Tuvākajā laikā plānotās mācības:

Datums	Tēma	Norises vieta	Pieteikšanās
18.-19. jūlijs	Savvaļas dzīvnieku slimības, medījuma gaļas higiēna un pārtikas drošība (Post mortem).	Atpūtas iela 4, Grobiņa	Agrita Šēnberga tālr. 29285111 <a href="mailto:agrita.senberga@mkpc.llkc.lv">agrita.senberga@mkpc.llkc.lv</a>
24.-25. jūlijs	Noturīga mežaudze un mežaudzes audzēšanas riski.	Alūksne	Diāna Supe tālr. 26314426 <a href="mailto:diana.supe@mkpc.llkc.lv">diana.supe@mkpc.llkc.lv</a>



Aktuālāko informāciju par plānotajiem bezmaksas semināriem, mācību grupām un mežu apmeklējumu braucieniem var uzzināt mājaslapas [www.mkpc.llkc.lv](http://www.mkpc.llkc.lv) sadaļās Apmācības, Mežu apmeklējumi un Semināri meža īpašniekiem, sociālajā vietnē Facebook: LLKC Meža konsultāciju pakalpojumu centrs vai rakstot e-pastu uz [apmacibas@mkpc.llkc.lv](mailto:apmacibas@mkpc.llkc.lv), kā arī individuāli sazinoties ar MKPC nodaļu speciālistiem.

**Atgādinām, ka pasākuma organizēšanas vietā nedrīkst ierasties personas, kurām noteikta pašizolācija, mājas karantīna vai stingrā izolācija, vai kurām ir elpošanas ceļu infekcijas pazīmes!**

Sagatavoja Sarmīte Grundšteine, MKPC

## SEKOJIET JAUNUMIEM!



[facebook.com/LLKIC](https://facebook.com/LLKIC)



[@LLKC\\_lv](https://twitter.com/LLKC_lv)



[draugiem.lv/LLKC](https://draugiem.lv/LLKC)

[www.llkc.lv](http://www.llkc.lv)

[www.laukutikls.lv](http://www.laukutikls.lv)



LATVIJAS LAUKU  
KONSULTĀCIJU UN  
IZGLĪTĪBAS CENTRS



Lauku tīkls



MKPC



ZIVSAIMNIECĪBAS TĪKLS

NACIONĀLAIS  
ATTĪSTĪBAS  
PLĀNS 2020



EIROPAS SAVIENĪBA  
EIROPA INVESTĒ LAUKU APVIDOS  
Eiropas Lauksaimniecības fonds  
lauku attīstībai

“Lauku E-Lapa” sagatavota LLKC Apgādā, vadītāja Iveta Tomsone, redaktore Dace Millere, Andras Eriņas salikums.