

12.06.2020. Nr. 24 (300)

Publicitātes foto

LAUKSAIMNIECĪBA



“Novada Garša” uzsāk vasaras konkursus

Pasākums “Novada Garša” šodien aizsāk virkni konkursu, kuros aicināts piedalīties ikviens. Līdz 18. jūnija plkst. 12.00 “Novada Garšas” Facebook profilā var piedalīties Jāņu konkursā un tikt pie 100 eiro vērtā vietējo ražotāju gardumu groza no visas Latvijas! Savukārt visu vasaru sadarbībā ar Imanta Ziedoņa fonda Kartupeļu lauka radio norisināsies konkurss “Lepojies ar vietējo!” Tajā ikviens aicināts izvēlēties sev tīkamāko produktu katalogā www.novadagarsa.lv un radoši par to pastāstīt citiem.

Plašāk: <https://ej.uz/8vuz> un <https://ej.uz/fajs>



Iznākusi jūnija “Lauku Lapa”

Iznācis informatīvā izdevuma “Lauku Lapa” jūnija numurs. Tajā – par LLKC aktualitātēm: konsultanti palīdzēs mazajām lauku saimniecībām projektu pieteikumu sagatavošanā atbalsta saņemšanai; pakāpeniski tiek atsākta izglītošana klātienē.

Plašāk: <https://ej.uz/cdbou>



Piena ražošanas izmaksu analīze

Pēdējos piecus gadus no 2015. līdz 2019. gadam svaigpiena iepirkuma cena ir svārstījies 23% robežās, bet pēdējie trīs gadi mazākām saimniecībām bijuši veiksmīgākie pēdējo piecu gadu periodā, par ko liecina izslaukuma pieaugums par vairāk nekā 14%. Stabila iepirkuma cena 29–30 centi/kg bija radījusi drošības sajūtu saimniekos, kas ir veikuši investīcijas pamatlīdzekļos un iegādājušies dārgāku lopbarību vai piederības.

Plašāk: <https://ej.uz/aypj>



Izdota rokasgrāmata par amonjaka emisijas samazināšanu

Zemkopības ministrija sadarbībā ar lauksaimniecības nozares ekspertiem no Latvijas Lauksaimniecības universitātes, LLKC un lauksaimnieku nevalstiskajām organizācijām, ir sagatavojuši rokasgrāmatu par labu lauksaimniecības praksi amonjaka emisijas samazināšanai.

Plašāk: <https://ej.uz/fpk1>



VTUA darbība pēc ārkārtējās situācijas atcelšanas

Valsts tehniskās uzraudzības aģentūra (VTUA) arī turpmāk iedzīvotājiem klātienē (telpās) pakalpojumus nodrošinās tikai pēc iepriekšējas pieteikšanās, izmantojot elektronisku vai telefonisku saziņu. Ja zvanījāt, bet nepacēlām, atzvanīsim! Klientu apkalpošana tiek nodrošināta, ievērojot epidemioloģiskās drošības noteikumus.

Plašāk: <https://saite.lv/tgOHY>



PVD aicina turpināt dokumentus iesniegt elektroniski

No 2020. gada 10. jūnija Pārtikas un veterinārais dienests atkal ir pieejams klātienē apmeklētājiem (iepriekš piesakoties struktūrvienībā, kuru plānots apmeklēt), taču aicinām uzņēmējus turpināt dokumentus iesniegt elektroniski, kā arī saņemt neklātienē konsultācijas, zvanot pa tālruni, vai sazinoties e-pastā.

Plašāk: <https://saite.lv/pSnKv>



Robežkontrolei kravu pavaddokumenti jāiesniedz elektroniski

Pārtikas un veterinārais dienests aicina robežkontrolei uzrādāmo kravu pavaddokumentos iesniegt elektroniski, izmantojot TRACES NT sistēmas priekšrocības.

Plašāk: <https://ej.uz/KNOP>



Kā Lauku atbalsta dienests veic dažādas kontroles?

Lauku atbalsta dienestam ikdienas darbā, administrējot dažādus atbalsta pasākumus, ir nepieciešams veikt kontroles un pārbaudes klātienē dabā. Ja kontroles tiek veiktas klātienē, tiek ievēroti visi drošības pasākumi, lai ierobežotu Covid-19 izplatību.

Plašāk: <https://ej.uz/4zxa>



Pārbaudes rezultāti saistībā ar biškopja sūdzību

Valsts augu aizsardzības dienesta (VAAD) Rīgas reģionālā nodaļa 22. maijā saņēma Mālpils novada biškopja Ignata Zariņa telefonisku sūdzību par bišu iespējamo bojāeju saistībā ar augu aizsardzības līdzekļu lietošanas prasību neievērošanu. VAAD inspektore nekavējoties ieradās notikuma vietā. Pārbaudes laikā netālu esošajā ziemas rapša laukā un pie stropiem mirušas bites netika konstatētas.

Plašāk: <https://ej.uz/2m8n>

PĀRTIKA



PVD pastiprināti kontrolēs olas no Ukrainas

Valdība otrdien, 9. jūnijā, uzklusēja Zemkopības ministrijas informatīvo ziņojumu par nepieciešamo papildu finansējumu Ukrainas izcelsmes olu un olu produktu uzraudzībai un kontrolei, kā arī apstiprināja rīkojumu par finanšu līdzekļu piešķiršanu no valsts budžeta programmas "Līdzekļi neparedzētiem gadījumiem".

Plašāk: <https://ej.uz/u471>



Atklāj nelegālu gaļas tirgotāju

PVD Bauskas novada Jauncodē atklājis nelegālu svaigas gaļas sadales vietu, kā arī pieķēris kādu uzņēmumu nelegālā svaigas gaļas tirdzniecībā. Pētot sludinājumus vietnē Facebook un tiem pievienotos komentārus, PVD radās aizdomas, ka visticamāk cūkgaļa nav iegūta nelielā piemājas saimniecībā, kā vēstīts sludinājumos, turklāt gaļas izplatīšana notiek nelegāli.

Plašāk: <https://saite.lv/wILNO>

GRĀMATVEDĪBA UN NODOKĻI



Atskaišu termiņi

15.06.

Deklarācija par skaidrā naudā veiktajiem darījumiem maijā.



ZIVSAIMNIECĪBAS TĪKLS

ZIVJU E-LAPA

Nedēļas aktualitātes



Iznākusi jūnija "Zivju Lapa"

Informatīvā izdevuma "Zivju Lapa" jūnija numurā plašs materiāls par reņģu stāvvadu zveju piekrastē, kā arī par Mazjūras zvejnieku biedības dibināšanu, kurā iesaistījušās 11 fiziskas un juridiskas personas – zvejnieki no Engures, Bērziema un Mērsraga, kā arī citi aktuāli materiāli.

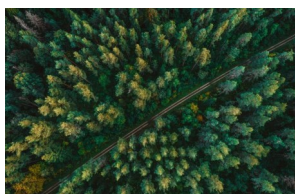
Plašāk: <https://ej.uz/gzx7>



Mizgrauži un egļu audzes jāuzmana

Vēsā pavasar dēļ līdz šim nekur nav novērota aktīva mizgraužu lidošana, bet nedrīkst zaudēt uzmanību, jo vasara tikai sākas. Kad gaisa temperatūra sasniedz +20 °C, mizgraužu vaboles meklē novājinātās egles, lai attīstītos. Taču, ja lidojošo vaboļu skaits ir liels, tad izvēle notiek par labu arī lielākajai un resnākajai eglei audzē. Lai pievārētu vienu vidēji resnu egli, pietiek ar apmēram 3000 līdz 5000 vaboļu.

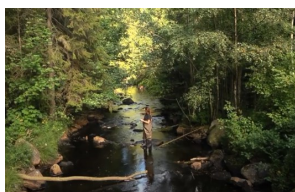
Plašāk: <https://ej.uz/s2tk>



Valsts meža dienests atsāk klientu pieņemšanu klātienē

Valsts meža dienests no trešdienas, 10. jūnija, atsāk klientu apkalpošanu klātienē visās mežniecībās. Mežniecības būs atvērtas un klienti tiks apkalpoti, stingri ievērojot drošības un piesardzības prasības. Klienti aicināti iespēju robežās arī turpmāk izmantot iestādes pakalpojumus elektroniski vai citos attālinātos veidos, bet klienti, kuri vēlēšies saņemt pakalpojumu klātienē, tiks apkalpoti tāpat kā pirms ārkārtējās situācijas.

Plašāk: <https://ej.uz/2yxm>



Pētījuma ietvaros sagatavoti informatīvi video sižeti

LVMI "Silava" Interreg pētījuma WAMBAF Tool Box gaitā sagatavoti trīs videosižeti: Ūdensteču aizsargjoslu ekoloģiskās funkcijas un apsaimniekošana Baltijas jūras reģionā, bebri, to ietekme un apsaimniekošana Baltijas jūras reģionā un Meža meliorācijas sistēmu atjaunošana Baltijas jūras reģionā.

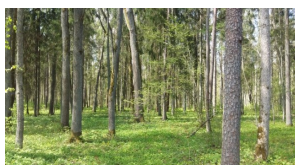
Plašāk: <https://ej.uz/johc>



Jaunumi meža īpašniekiem pieejami e- semināros

LLKC Meža konsultāciju pakalpojumu centrs (MKPC) Valsts Lauku tīkla pasākumu ietvaros meža īpašniekiem sagatavojis un piedāvā bezmaksas informatīvos e-seminārus. Tajos var uzzināt svarīgāko informāciju par valsts un ES likumdošanu un izmaiņām, pieejamo valsts un ES atbalstu meža īpašniekiem, Lauku attīstības programmas 2014.–2020. gadam aktivitātēm un citām meža, vides, lauku nozares un valsts pārvaldes institūciju aktualitātēm. E-semināri pieejami: <https://ej.uz/7sk6>.

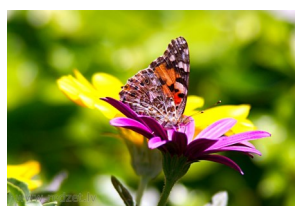
Plašāk: <https://ej.uz/czsb>



Pieteikšanās konkursam "Sakoptākais mežs 2020"

Sākta pieteikšanās Latvijas Meža īpašnieku biedrības konkursam "Sakoptākais mežs". Konkurss noritēs jau ceturto gadu, un savu pieteikumu ikviens interesents var iesniegt līdz 15. jūlijam. Konkursa nolikums un papildu informācija par pieteikšanos un vērtēšanas kritērijiem meklējami šeit: www.mezaipasniki.lv.

Plašāk: <https://ej.uz/oxmn>



Vai arī šogad būs dadžu raibeņu bums?

Iestājoties siltākam laikam arvien biežāk redzami krāšņie dienastauriņi jeb īstie tauriņi. Sugām bagātākā dienastauriņu dzimta ir raibeņi. Latvijā mājā teju 60 šīs dzimtas sugas, kas sastopamas arī mežā. Iespējams, dadži raibeņi pie mums atlidoja lielākā daudzumā nekā parasti arī tāpēc, ka pavasarī Eiropā bija īpaši piemēroti apstākļi viņu migrācijai, teiksim, valdīja ilgstošs ceļavējš.

Plašāk: <https://ej.uz/cpyv>

SEKOJIET JAUNUMIEM!



facebook.com/LLKIC



@LLKC_Iv



draugiem.lv/LLKC

www.llkc.lv

www.laukutikls.lv



LATVIJAS LAUKU
KONSULTĀCIJU UN
IZGLĪTĪBAS CENTRS



Lauku tīkls



MKPC



ZIVSAIMNIECĪBAS TĪKLS

NACIONĀLAIS
ATTĪSTĪBAS
PLĀNS 2020



EIROPAS SAVIENĪBA
EIROPA INVESTĒ LAUKU APVIDOS
Eiropas Lauksaimniecības fonds
lauku attīstībai

“Lauku E-Lapa” sagatavota LLKC Apgādā, vadītāja Iveta Tomšone, redaktore Dace Millere, Ilzes Rūtenbergas-Bērziņas salikums.