

10.05.2019. Nr. 19 (245)

Publicitātes foto

## LAUKSAIMNIECĪBA



### LLKC konsultanti palīdzēs mazajām saimniecībām

Mazās lauku saimniecības, kuras plāno tālāku attīstību, var sākt izstrādāt projektu pieteikumus 15 000 eiro liela atbalsta saņemšanai. Palīdzību projektu izstrādē sniegs arī aptuveni 70 LLKC konsultanti birojos visā Latvijā.

Plašāk: <https://ej.uz/72rx>



### Lauka diena Vidzemē par rapša audzēšanu

LLKC aicina apmeklēt demonstrējumu lauka dienu par ziemas rapša audzēšanas pieredzi Vidzemē un z/s „Lejasciņi” 16. maijā.

Plašāk: <https://ej.uz/c277>



### Zālāji: kur un ko labāk sēt?

Zālāji ir izdevīgākais lopbarības veids gan Latvijā, gan citās pasaules valstīs. Zālāju audzēšanai Latvijā ir labvēlīgs klimats, kā arī atbilstošas augsnes dažādu zālāju sugu augšanai. Kā zinām, izšķir dabīgos un kultivētos (sētos, virspusēji uzlabotos) daudzgadīgos zālājus.

Plašāk: <https://ej.uz/okbw>



### Izmaksā atbalstu par sausuma skartajiem sējumiem

Lauku atbalsta dienests šī gada 8. maijā sāka izmaksāt valsts atbalstu par 2018. gada sausuma skartajiem sējumiem un stādījumiem. Par katru laukaugu, dārzeni un ilggadīgo stādījumu platību hektāru lauksaimnieki saņems 4,91 eiro. Atbalstam no valsts budžeta 2019. gadā izmaksās 4,4 milj. eiro.

Plašāk: <https://ej.uz/kk4w>

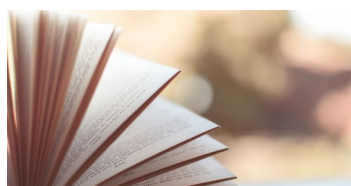
## TĀLĀKIZGLĪTĪBA



### Mācības ES nozīmes zālāju biotopu apsaimniekotājiem

LLKC aicina pieteikties uz mācībām lauksaimniekus, kas iesaistījušies LAP 2014.-2020. gadam pasākuma “Agrovide un klimats” aktivitātē “Bioloģiskās daudzveidības uzturēšana zālājos”.

Plašāk: <https://ej.uz/idiw>



### Mācības lauksaimniekiem un mezsaimniekiem visā Latvijā

LLKC sadarbībā ar Latvijas Lauksaimniecības universitāti līdz pat 2022. gadam lauksaimniekiem, mezsaimniekiem un pārtikas produktu ražošanas nozarē strādājošajiem piedāvā plašas teorētisko un praktisko mācību iespējas. Sekojiet līdzī aktuālajai informācijai mājaslapā!

Plašāk: <https://ej.uz/ek33>



## Iespēja piedalīties saimniecību un mežu apmeklējumos

Pirmo reizi Latvijā lauksaimniekiem un mežsaimniekiem ar ES atbalstu tiek piedāvāts apmeklēt saimniecības un mežus, lai gūtu praktisku pieredzi un dalītos tajā ar citiem – gan Latvijā, gan ārzemēs. Aktuālā informācija – mājaslapā.

Plašāk: <https://ej.uz/ay3n>

# GRĀMATVEDĪBA UN NODOKĻI



## Par darbu skolēnu vasaras brīvlaikā

Valsts ieņēmumu dienests publicējis būtisku informāciju skolēniem un vecākiem, ja skolēni vasarā strādā.

Plašāk: <https://ej.uz/jibo>

# DAŽĀDAS IESPĒJAS



## “Novada Garša” aicina – atnāc, atklāj, iemīli!

Lai mudinātu iedzīvotājus atklāt fantastiskas saimnieces, šefpavārus un to virtuves arī ārpus lielajām pilsētām, cilvēku jau iemīļotais zīmols “Novada Garša” ar devīzi “Atnāc. Atklāj. Iemīli!” šogad ikvienu aicinās apmeklēt piecus aizraujošus garšas svētkus katrā Latvijas novadā, kuri ar grandiozu pasākumu septembra beigās noslēgsies Rīgā.

Plašāk: <https://ej.uz/ufmr>



## Vaislas jaunbuļļu izsole 17. maijā

Latvijas Gaļas liellopu audzētāju asociācija sadarbībā ar Liellopu izsoļu namu un Gaļas liellopu audzētāju biedrību 17. maijā Liellopu izsoļu namā (Nertetas novads, Mazzalves pagasts, “Krasti”) organizē vaislas jaunbuļļu izsoli.

Plašāk: <https://ej.uz/21o9>



## Siera klubs aicina piedalīties fotokonkursā

Biedrība “Siera klubs” sadarbībā ar profesionālās izglītības kompetences centru “Ogres tehnikums” izsludina konkursu “Piena upē siera ziedi”, lai veicinātu interesi un paplašinātu zināšanas par Latvijas siera šķirņu dažādību, piena un piena produktu ražotājiem, saimniecībām, produktiem, ēdieniem un kulināro mantojumu.

Plašāk: <https://ej.uz/o9xn>



## E-ČIEKURS

### Nedēļas aktualitātes



## Informatīvie semināri meža īpašniekiem

Par plānotajiem informatīvajiem semināriem (konkrētām tēmām, norises vietām, laikiem un datumiem) var interesēties MKPC mājaslapā vai Valsts Lauku tīkla mājaslapā, sazinoties ar MKPC speciālistiem.

Plašāk: [www.mkpc.lkc.lv](http://www.mkpc.lkc.lv)



### Sāk meža dzīvnieku vakcināciju pret trakumsērgu

Pārtikas un veterinārais dienests uzsāk meža dzīvnieku – lapsu un jenotsuņu vakcināciju pret trakumsērgu. Tiks izmantota vakcīna „Lusvulpen”, kas satur novājināta trakumsērgas vīrusa *SAD BERN MSV Bio 10* celmu un ir iestrādāta zivju miltu, tauku un parafīna maisījumā iekšpusē. Vakcīnas ēsmas, izmantojot mazās aviācijas lidmašīnas, tiks izvietotas austrumu pierobežā.

Plašāk: <https://ej.uz/pnmf>



### Var pieteikties konkursam “Sakoptākais mežs 2019”

Lai veicinātu ilgtspējīgu meža apsaimniekošanu un pateiktu paldies labas mežsaimniecības prakses uzturētājiem Latvijā, sāka pieteikšanās Latvijas Meža īpašnieku biedrības (LMĪB) rīkotajam konkursam “Sakoptākais mežs 2019”, kas šogad notiks jau trešo gadu. Pieteikumus konkursam var iesniegt līdz 28. jūnijam.

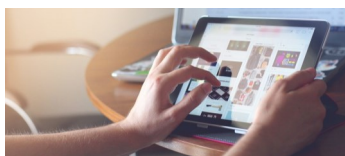
Plašāk: <https://ej.uz/aitf>



### Meža ugunsnedrošajā laikposmā jau 242 meža ugunsgrēki

Kopš ugunsnedrošā perioda sākuma 19. aprīlī ir apritējušas divas nedēļas, un šajā laika posmā atklāti un dzēsti 242 meža ugunsgrēki ar kopējo uguns skarto platību 181,43 hektāri. VMD aicina ievērot ugunsdrošības noteikumus mežā.

Plašāk: <https://ej.uz/bld8>



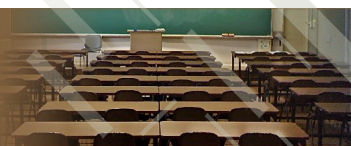
### Turpinās pieteikšanās kompensācijām

Lauku atbalsta dienests no šī gada 10. aprīļa līdz 22. maijam ir izsludinājis pieteikšanos kompensācijas maksājumam par saimnieciskās darbības aprobežojumiem *Natura 2000* meža teritorijās un mikroliegumos.

Plašāk: <https://ej.uz/2ljz>

Sagatavoja Sarmīte Grundšteine, MKPC

## PLĀNOTIE SEMINĀRI



Datums	Nosaukums	Norises vieta	Kontaktinformācija
18. maijā	Vidi saudzējoša meža apsaimniekošana	Amatas novads, Skujenes pagasts, “Kalna Gavieši” Sākums pl. 10.00	MKPC Rīgas reģionālā nodaļa, Rita Daščiora, mob. 22019356

Par plānotajiem informatīvajiem semināriem (konkrētām tēmām, norises vietām, laikiem un datumiem) var interesēties MKPC mājaslapā vai Valsts Lauku tīkla mājaslapā, vai, sazinoties ar MKPC speciālistiem.

## SEKOJIET JAUNUMIEM!



facebook.com/LLKIC



@LLKC\_lv



draugiem.lv/LLKC

www.llkc.lv

www.laukutikls.lv



LATVIJAS LAUKU  
KONSULTĀCIJU UN  
IZGLĪTĪBAS CENTRS



Lauku tīkls



LLKC  
MKPC



ZIVSAIMNIECĪBAS TĪKLS

NACIONĀLAIS  
ATTĪSTĪBAS  
PLĀNS 2020



EIROPAS SAVIENĪBA  
EIROPA INVESTĒ LAUKU APVIDOS  
Eiropas Lauksaimniecības fonds  
lauku attīstībai

“Lauku E-Lapa” sagatavota LLKC Apgādā, vadītāja Iveta Tomsone, redaktore Dace Millere, Liegas Ozolas salikums.